

Abgastechnik



Produkt-Kompetenz von EUROPART

- Abgasrohre und Zubehör
- Katalysatoren und Partikelfilter
- Partikelfilterreinigung
- Abgastester
- Abgas-Absaugsysteme



EUROPART – Europas Nr. 1 für Truck-, Trailer-, Transporter- und Bus-Ersatzteile!

DANKE für Ihr Vertrauen jeden Tag!

Zweimal mit Platz 1 ausgezeichnet!
Wir sind stolz, dass Sie sich als NFZ-Profi
gleich in zwei Kategorien für EUROPART
entschieden haben – Sie haben uns zum
besten Nutzfahrzeug-Teilehandel gewählt
und unsere Eigenmarke zu den besten
in Reinigung und Pflege gekürt.

Wir geben jeden Tag unser Bestes für Sie,
versprochen!



1
Leserwahl
2016

WIR SAGEN DANKE

**Bester Nutzfahrzeug
Teilehandel / Beste
Reinigung und Pflege**

★ ★
2014 2016

PROFI Werkstatt



Weitere Informationen
zur Auszeichnung
erhalten Sie hier:



EUROPART – Ihr kompetenter Partner im Bereich der Abgastechnik

Das Thema Abgastechnik in Nutzfahrzeugen ist in den vergangenen Jahren durch verschärfte Abgasnormen und politischen Maßnahmen wie Fahrverbote, Umweltzonen oder Maut auf Fernstraßen verstärkt in den Fokus geraten. Neben allgemeinen Verschleißteilen, wie Abgasrohre oder Schalldämpfer, sind zusätzlich Themen wie die Nachrüstung und Reinigung von Dieselpartikelfiltern oder die Harnstoffeinspritzung für die Werkstatt relevant geworden.

Für Nutzfahrzeuge bietet Ihnen EUROPART – zusammen mit unserem Premiümlieferanten DINEX – ein umfangreiches Sortiment an Ersatz- und Nachrüstteilen für Abgasanlagen.

Mit der vorliegenden Broschüre geben wir einen Einblick in unser umfangreiches Sortiment zum Thema Abgasanlagen. Wir stellen Produkte passend für einige ausgewählte Trucks, Busse und Transporter vor. Ihr Fahrzeug ist nicht dabei? Sprechen Sie uns an – wir helfen Ihnen gerne! Oder nutzen Sie die Ersatzteilesuche in unserem EWOS (www.ewos.net).

Darüberhinaus finden Sie auf den folgenden Seiten Produkte rund um das Thema Abgasanlage für Ihren Werkstatt-Alltag.



Produkt identifiziert. Jederzeit bestellt.

Das EUROPART Werkstatt-Online-System:
rund um die Uhr suchen, finden und bestellen



Weitere Infos finden
Sie [hier](#) oder unter
www.europart.net

Abgasnormen im Überblick

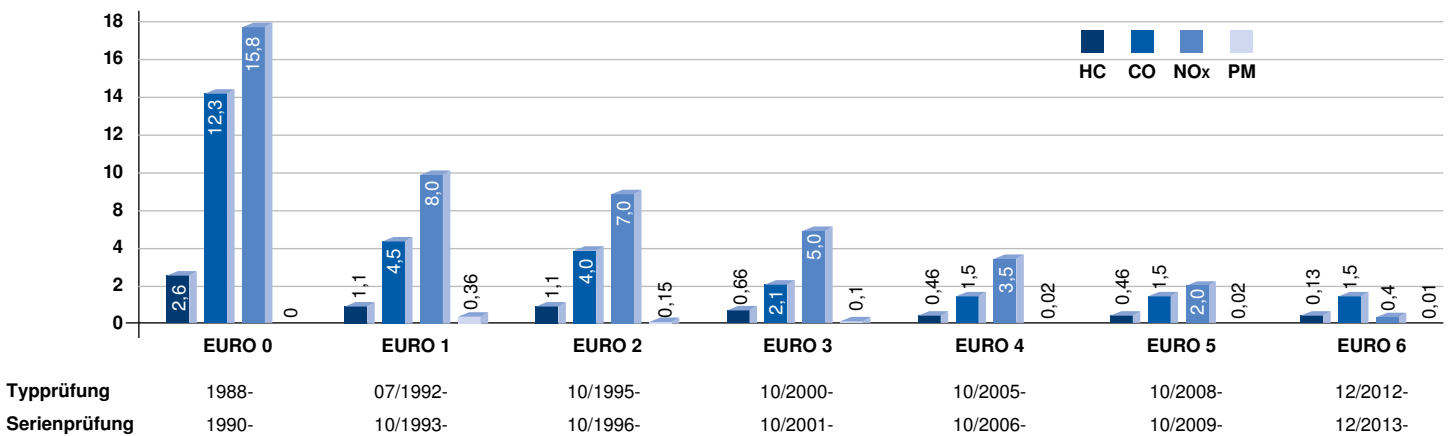
NFZ-Abgastechnik: Ziel ist die Schadstoffreduktion

Luftschadstoffe entstehen unter anderem durch das Verbrennen fossiler Energieträger in verschiedenen Sektoren wie Industrie, Energieerzeugung und Verkehr. Um die Luftqualität zu verbessern und negative Effekte auf die menschliche Gesundheit und dem Ökosystem zu mindern, wurden in den vergangenen Jahrzehnten auf europäischer Ebene verschiedene Maßnahmen zur Emissionsminderung initiiert.

Im Bereich des Straßenverkehrs setzt man hier auf eine Begrenzung des Schadstoffausstoßes durch Vorgabe von Grenzwerten. Ähnlich wie bei PKW werden die Schadstoffemissionen von LKW und Bussen durch europäische Richtlinien und Verordnungen reguliert, nach denen sich die Fahrzeughersteller richten müssen. Die Zulassung von neuen Nutzfahrzeugen unterliegt zunehmend strengeren Abgasgrenzwerten, wodurch eine schrittweise Senkung der Abgasemissionen der Gesamtflotte erzielt werden soll. Mit der Emissionsklasse Euro 0 wurde ab 1990 die Einhaltung von Schadstoffgrenzwerten verbindlich festgeschrieben. Seitdem wurden Grenzwerte und Prüfzyklen kontinuierlich verschärft. Aktuell ist für die Erstzulassung von Nutzfahrzeugen die Einhaltung der seit 31.12.2013 in der Serienprüfung gültigen Euro-Norm 6 verpflichtend.

Die erlaubten Schadstoffgrenzwerte für LKW und Busse sind in den EU-Richtlinien 88/77/EWG (Euro 0), 91/542/EWG (Euro 1 und Euro 2), 99/96/EG (Euro 3, Euro 4 und Euro 5) sowie in der EU-Verordnung 595/2009 (Euro 6) festgelegt. Die Abgasgrenzwerte werden hierbei nicht streckenbezogen, sondern aufgrund des Prüfverfahrens leistungsbezogen in g/kWh definiert.

Übersicht Abgasnormen und Emissionsgrenzwerte (g/kWh) bei LKW und Bussen > 3,5 t



Grenzwerte nach 13-Stufen-Test (Euro 1/2), ESC-ELR-Prüfung (Euro 3/4/5), WHSC (Euro 6), Quelle: Umweltbundesamt

Kohlenwasserstoffe (HC)

- verbleiben nach der Kraftstoffverbrennung im Abgas
- tragen in Kombination mit Stickstoffoxid zur Entstehung von Sommersmogs bei
- belasten die Atemluft und gelten zum Teil als krebserzeugend

Kohlenstoffmonoxid (CO)

- farb-, geruch- und geschmackloses Gas
- entsteht bei der unvollständigen Verbrennung von Kraftstoff bei unzureichender Sauerstoffzufuhr
- beeinträchtigt Sauerstoffaufnahme bei Mensch und Tier

Stickstoffoxide (NOx)

- Sammelbezeichnung für die gasförmigen Oxide des Stickstoffs
- entstehen bei Verbrennung fossiler Brennstoffe, z. B. in Dieselmotoren
- weisen einen charakteristischen stechenden Geruch auf
- reizen und schädigen die Atmungsorgane
- maßgeblich für die Entstehung des "Sauren Regens" mitverantwortlich

Feinstaub-Partikel (PM)

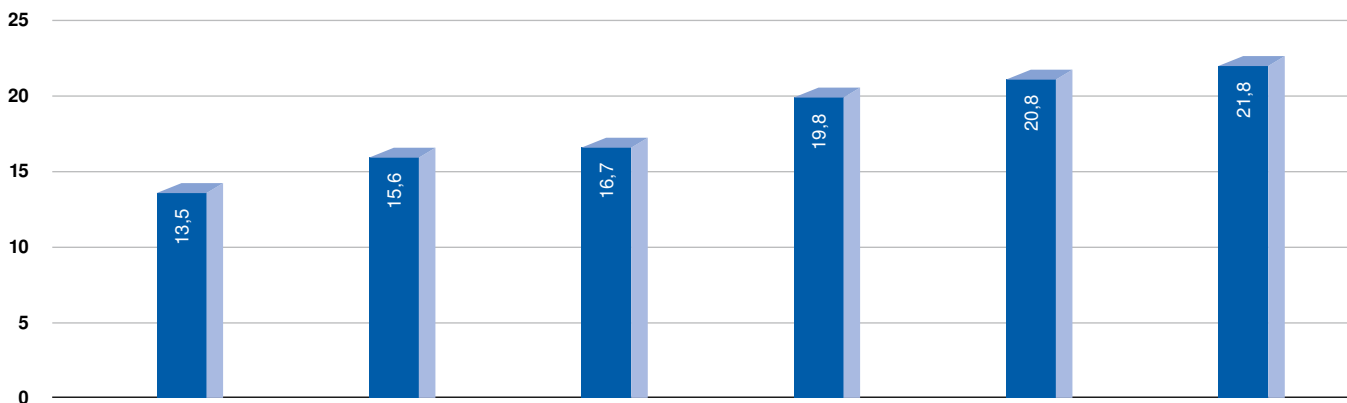
- wird neben natürlichen und industriellen Quellen u. a. durch die unvollständige Verbrennung von Kraftstoff freigesetzt
- besteht aus feinen Partikeln mit einem Durchmesser von 10 µm und kann somit durch die Atmung aufgenommen werden
- erhöhte Feinstaubbelastungen können Atemwegs- und Herz-Kreislaufkrankungen hervorrufen

Politische Maßnahmen zur Verbesserung der Luftqualität

LKW-Maut auf deutschen Fernstraßen

Ältere Lastwagen mit einer niedrigen Euro-Norm müssen die höchste Maut auf deutschen Straßen zahlen. Für moderne Fahrzeuge mit Euro 6 werden dagegen keine Kosten mehr für die Verursachung von Luftverschmutzung berechnet. Hier fällt nur der Maut-Teilsatz zur Finanzierung der Straßeninfrastruktur an.

Beispiel: Mautsatz pro Kilometer (in Cent) für einen 5-Achs-Sattelzug



Kategorie	A	B	C	D	E	F
Euro-Norm	6	5	4	3	2	0/1

Quelle: Toll Collect, Stand 1. Oktober 2015

Auch aus diesem Gesichtspunkt ist bei alten Fahrzeugen die Nachrüstung von Partikelfiltern lohnenswert. Eine Umrüstung von Euro 2 auf Euro 4 (Partikelminderungsklasse PMK 2) bedeutet eine Maut-Ersparnis von 4,1 Cent pro gefahrenem Kilometer. Bei 100.000 Kilometern im Jahr sind das 4.100 Euro. Eine Umrüstung von Euro 3 auf Euro 4 bringt eine Ersparnis von 3.100 Euro im Jahr.

Umweltzonen

Viele Städte in Deutschland haben als Maßnahme zur Reduzierung der Feinstaubbelastung Umweltzonen eingerichtet, in die nur noch Fahrzeuge mit grünen Plaketten einfahren dürfen. Bei älteren Fahrzeugen ist die Nachrüstung eines Dieselpartikelfilters möglich, um überall freie Zufahrt zu haben. Mit dem Einbau eines Filters wird die Partikelminderungsklasse 2 und damit eine grüne Plakette erreicht. Dadurch entsprechen die Fahrzeuge dann der Euro-4-Norm. Gleichzeitig steigt der Wiederverkaufswert des Fahrzeugs.

Kraftfahrzeugsteuer

Bei Lastkraftwagen und anderen Nutzfahrzeugen über 3,5 t zulässigem Gesamtgewicht fließt die Schadstoffklasse mit in die Berechnung der Kraftfahrzeugsteuer. Fahrzeuge mit höherem Schadstoffausstoß werden stärker belastet. Diese emissionsorientierte Besteuerung setzt den Anreiz zur Verwendung schadstoffarmer Fahrzeuge. Der Steuervorteil kann hierbei je nach Schadstoffklasse bis über 1.000 Euro pro Jahr und Fahrzeug betragen (Quelle: Bundesministerium der Finanzen).



Technische Maßnahmen zur Abgasreinigung im Überblick

Zur Erreichung der jeweiligen Euro-Norm haben die Nutzfahrzeughersteller verschiedene Maßnahmen in der Abgasnachbehandlung zur Reduzierung der Abgase vorgenommen. Im Laufe der Zeit sind diese zunehmend technisch komplexer und teurer geworden, um die strengen Abgasgrenzwerte erzielen zu können. Die einzelnen Maßnahmen im Überblick:

Oxidationskatalysator (DOC)

Der Dieseloxidationskatalysator wandelt Kohlenmonoxid (CO) und unverbrannte Kohlenwasserstoffe (HC) durch Oxidation mit Sauerstoff zu Kohlendioxid (CO₂) und Wasser (H₂O) um. Der Oxidationskatalysator wird häufig in den Schalldämpfer integriert. Diese Geräte haben den Vorteil, dass sie keinen zusätzlichen Einbauplatz benötigen.

Partikelfilter

Der Partikelfilter dient zur Reduzierung der im Abgas der Dieselmotoren vorhandenen Feinstaubpartikel. Er wird daher häufig auch als Dieselpartikelfilter (DPF) bezeichnet. In den meisten Fällen kommen in den Fahrzeugen Partikelfilter mit wanddurchfluteten Keramikmodulen zum Einsatz, die über 98 % der Partikelmasse filtern können. Der gesammelte Ruß muss in regelmäßigen Abständen unter hohen Temperaturen von 500 bis 600 °C verbrannt werden (Regeneration). Durch die Regeneration wird der Ruß in CO₂ umgewandelt. Ein geringer Anteil an unbrennbarer Asche bleibt bei jedem Regenerationsvorgang zurück, sodass der Filter nach einer bestimmten Fahrleistung (im Schnitt kann von ca. 200.000 km ausgegangen werden) verstopft und ausgetauscht werden muss. Alternativ kann der Filter auch ausgebaut, extern gereinigt und wieder in das Fahrzeug eingesetzt werden. Hierzu bieten Ihnen EUROPART und DINEX eine Komplettlösung (siehe **Seite 23 und 24**). Bei älteren Fahrzeugen bietet sich eine Nachrüstung eines Partikelfilters an, um die Partikelminderungsklasse 2 zu erreichen und die grüne Plakette für die Einfahrt in die Umweltzonen zu bekommen.

SCR-Katalysator mit AdBlue®

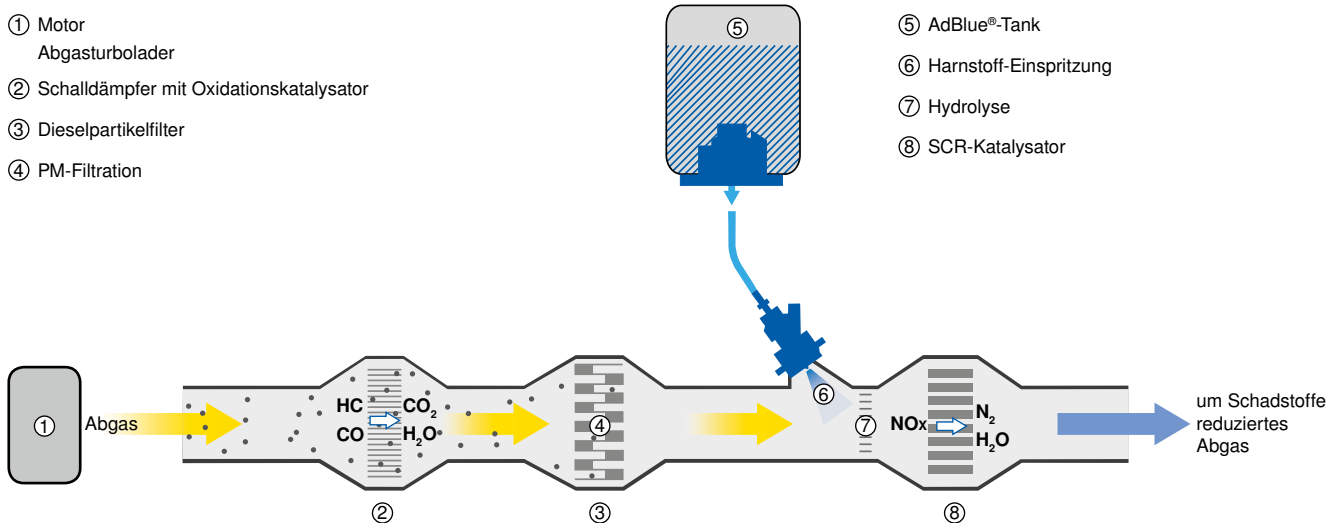
SCR steht als Abkürzung für „selektive katalytische Reduktion“ und bezeichnet das Verfahren zur Reduzierung der Stickstoffoxide (NO_x) im Abgas.

Hierbei wird in den Abgasstrang eine Harnstofflösung (besser bekannt als AdBlue®) mittels Dosierpumpe oder Injektor eingespritzt. Durch eine thermische Reaktion wird der Harnstoff in Ammoniak umgewandelt, der in einem speziellen SCR-Katalysator mit den Stickstoffoxiden im Abgas reagiert. Stickstoffoxide werden so in die unschädlichen Produkte Wasser und elementaren Stickstoff (N₂) umgewandelt.

Mittels des SCR-Katalysators können Stickstoffoxide mit einem hohen Wirkungsgrad aus dem Abgas entfernt werden. Diese Minderung erfolgt ohne Änderung der motorischen Verbrennung, wodurch der sehr gute Wirkungsgrad von Dieselmotoren erhalten wird. Es stellt sich kein Kraftstoffmehrverbrauch ein, allerdings muss zusätzlich AdBlue® mit an Bord sein.

Dadurch, dass die Harnstofflösung während des Fahrbetriebs laufend in das Abgas eingespritzt wird, sind Fahrzeuge mit SCR-System mit einem kleinen Vorratstank für AdBlue® ausgestattet. In der Regel ist dieser neben dem Dieseltank angebracht.

Schematische Darstellung der Abgasnachbehandlung



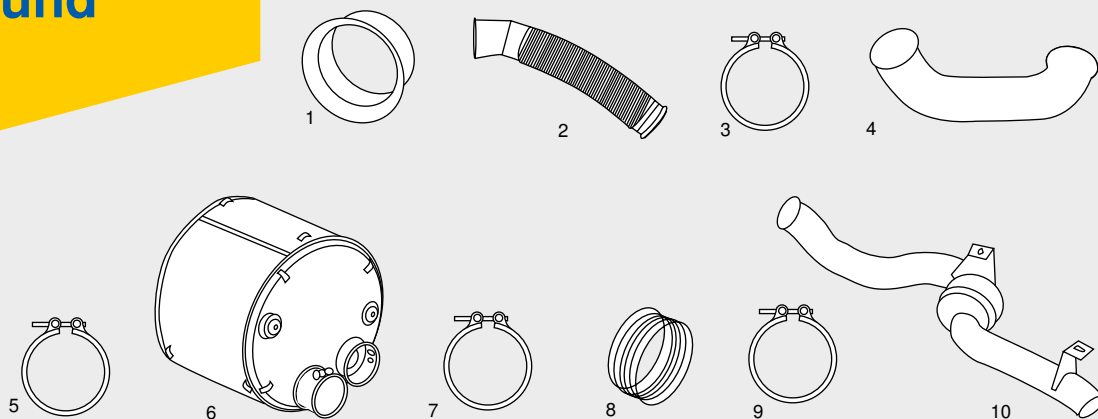


EUROPART Tipps zur Wartung von SCR-Systemen

1. Auch wenn SCR-Systeme zuverlässig laufen, eine regelmäßige Wartung – in Abhängigkeit von der Laufleistung – ist ein Muss. Das bedeutet: Je nach Kilometerleistung sind Vor- und Hauptfilter zu erneuern, die dafür sorgen, dass Fremdkörper aus dem Harnstoff ausgefiltert werden.
2. Nach dem Filterwechsel Spülen des Systems nicht vergessen! Zum richtigen Service gehört auch, nach dem Filterwechsel einige Systemprüfungen durchzuführen. Nur so kann gewährleistet werden, dass der Harnstoff weiterhin ordnungsgemäß eingespritzt wird.
3. Wer richtig prüfen will, braucht nicht nur elektronische Diagnosetools, z. B. für Prüf- und Einstellroutinen. Unerlässlich ist auch ein Prüfkoffer mit manueller Ausrüstung. Damit lassen sich z. B. Qualität und Menge mit Blick auf den Einspritzvorgang ermitteln.
4. Harnstoff gefriert ab einer Temperatur von -11 °C ! Prüfen Sie also die Funktionalität des Heizsystems (die Texa-Diagnose bietet Ihnen z. B. diese Funktion).
5. Ist die Harnstoff-Lösung einmal verunreinigt, verwenden Sie diese nicht wieder! Schon kleinste Verunreinigungen können bei einigen Teilen des SCR-Systems zu massiven Beeinträchtigungen führen.
6. Warten Sie nach Ausstellen des Motors einige Minuten, bevor Sie mit dem Service am SCR-System beginnen:
 - (1) Die Harnstofflösung kann sehr heiß werden, es besteht die Gefahr des Herausspritzens beim Öffnen der Leitung.
 - (2) Hat das Fahrzeug eine Dosieranlage (z. B. Bosch Denoxtronic), können einzelne Leitungen nach Abstellen noch mit dieser "durchgespült" werden.
 Wir empfehlen: Alle Anschlüsse und Verschlüsse nur langsam öffnen und am besten die Stellen währenddessen mit einem Tuch abdecken.

EUROPART
GUT ZU WISSEN

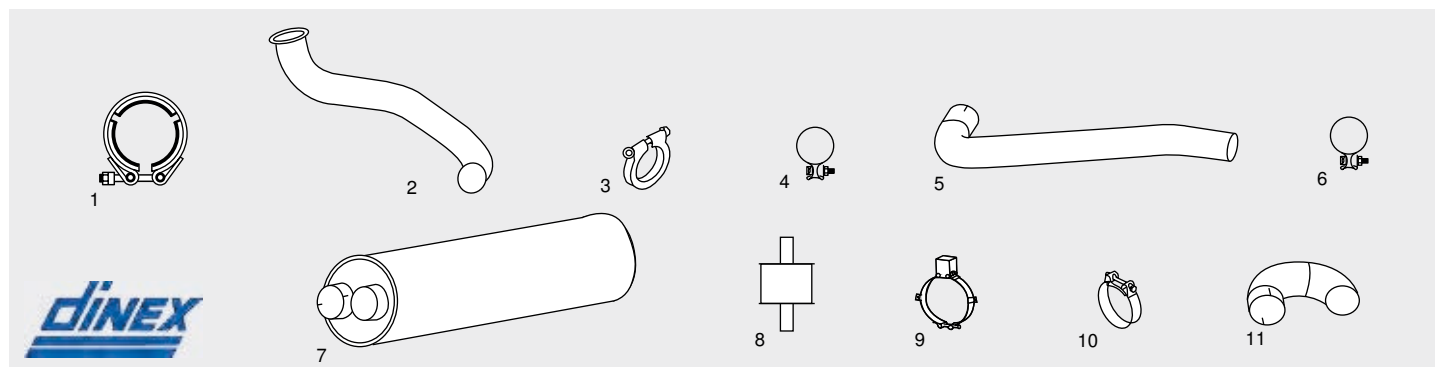
Abgasrohre und Zubehör



Abgasrohre und Zubehör passend für DAF CF85 (Euro 5)



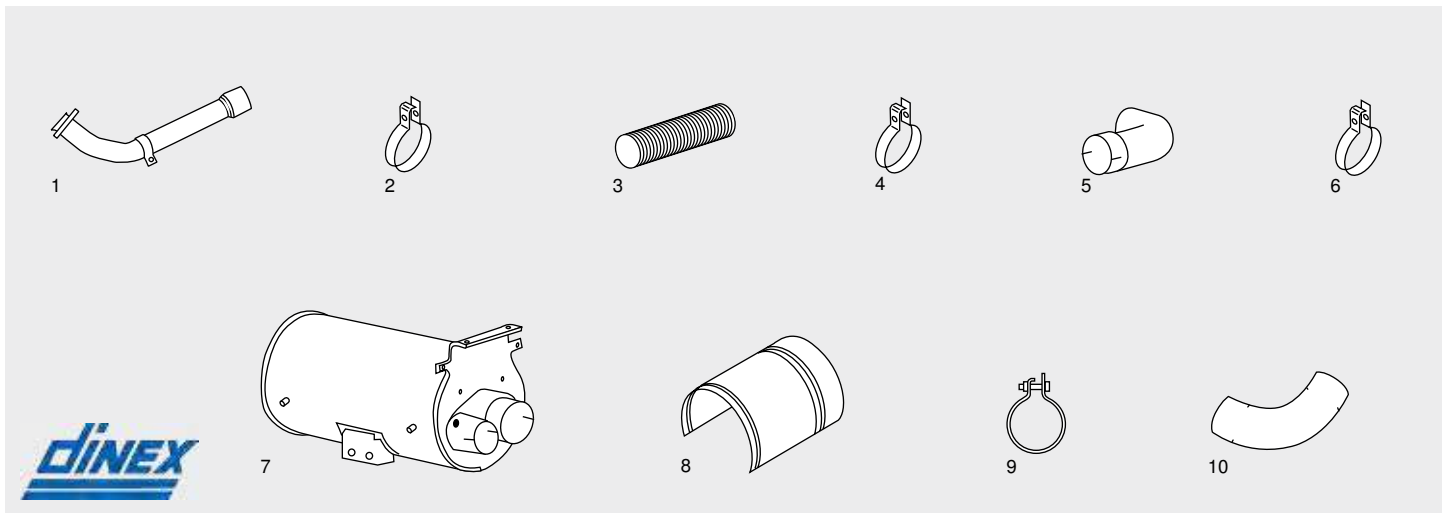
Beschreibung	Abb.	Bestell-Nr.	Vergleichs-Nr.
Klemmstück	1	8707 882 800	Dinex 78828
Flexrohr	2	6000 197 265	Dinex 22168
Abgasrohrschelle	3	8729 218 500	Dinex 21850
Vorderrohr	4	4260 022 175	Dinex 22175
Abgasrohrschelle	5	8729 218 500	Dinex 21850
Mittelschalldämpfer (CAT)	6	4260 021 441	Dinex 21441
Abgasrohrschelle	7	8729 218 500	Dinex 21850
Flexrohr	8	4260 022 614	Dinex 22614
Abgasrohrschelle	9	8729 218 500	Dinex 21850
Endrohr (FTP 85.360/460)	10	4260 022 610	Dinex 22610



Abgasrohre und Zubehör passend für DAF LF55 (Euro 2)



Beschreibung	Abb.	Bestell-Nr.	Vergleichs-Nr.
Klemmstück	1	8707 080 400	Dinex 70804
Vorderrohr	2	8702 213 700	Dinex 22137
Abgasrohrschelle	3	8730 198 900	Dinex 50927
Klemmschelle	4	8700 099 890	Dinex 99890
Vorderrohr	5	4260 057 007	Dinex 22138
Klemmschelle	6	8700 099 890	Dinex 99890
Mittelschalldämpfer	7	8702 139 400	Dinex 21394
Gummipuffer (benötigte Stückzahl: 2)	8	8702 190 500	Dinex 21905
Halter (benötigte Stückzahl: 2)	9	8700 218 040	Dinex 21804
Klemmstück	10	2127 001 149	Dinex 99903
Endrohr	11	4260 021 758	Dinex 21758



Abgasrohre und Zubehör passend für MAN TGL (Euro 4)



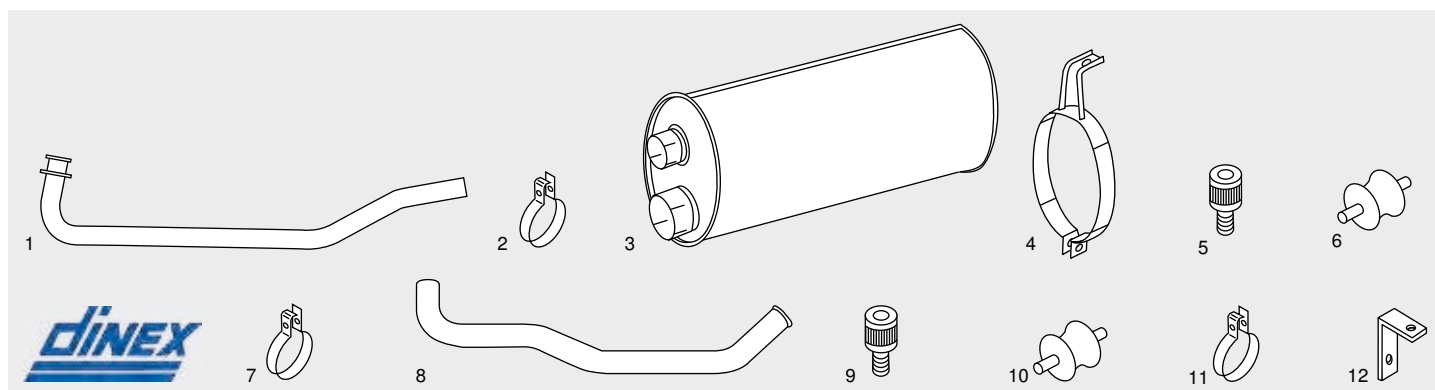
Beschreibung	Abb.	Bestell-Nr.	Vergleichs-Nr.
Vorderrohr	1	8704 267 261	Dinex 47261
Abgasrohrschelle	2	8730 106 200	Dinex 99785
Flexrohr	3	8700 472 590	Dinex 47259
Abgasrohrschelle	4	8730 117 400	Dinex 99789
Zwischenrohr	5	5230 237 605	Dinex 47257
Abgasrohrschelle	6	8730 106 200	Dinex 99785
Mittelschalldämpfer (CAT) (passend für Motornummer 18182, 18183, 18184)	7	4260 047 317	Dinex 47317
Hitzeschutzschild	8	8703 049 933	Dinex 49933
Abgasrohrschelle	9	8730 128 800	Dinex 99700
Endrohr	10	5230 236 979	Dinex 47684

Hochwertige Ersatzteile für Euro 4- und 5-Fahrzeuge

Seit 2006 sind Nutzfahrzeuge und Transporter mit Euro 4-Norm unterwegs, seit 2009 mit Euro 5. Ihre Partikelfilter und Katalysatoren erreichen inzwischen in vielen Fällen das Ende ihrer Lebensdauer und müssen ersetzt werden. Der Zahn der Zeit nagt auch an den typischen Verschleißteilen Abgasrohr und Schalldämpfer. Bei EUROPART erhalten Sie hochwertige Ersatzteile von unserem Markenpartner DINEX für breite Anwendungen, passend für Fahrzeuge von DAF, Iveco, MAN, Mercedes-Benz, Renault, Scania und Volvo sowie die gängigsten Transporter-Modelle.



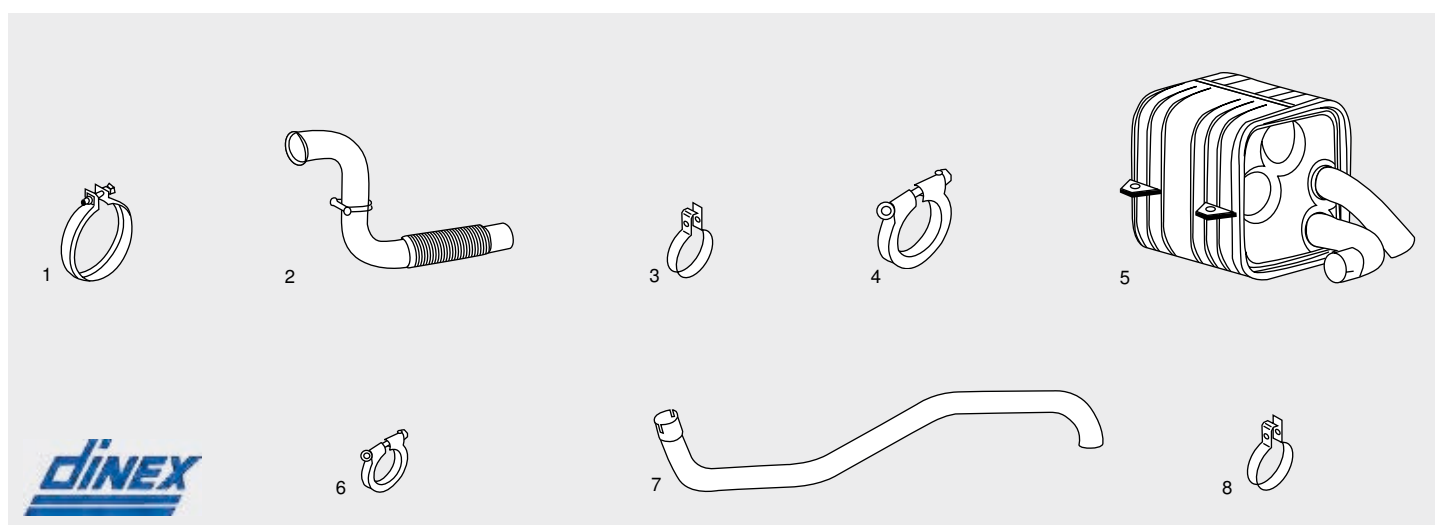
EUROPART
GUT ZU WISSEN



Abgasrohre und Zubehör passend für MAN L2000 (Euro 2)



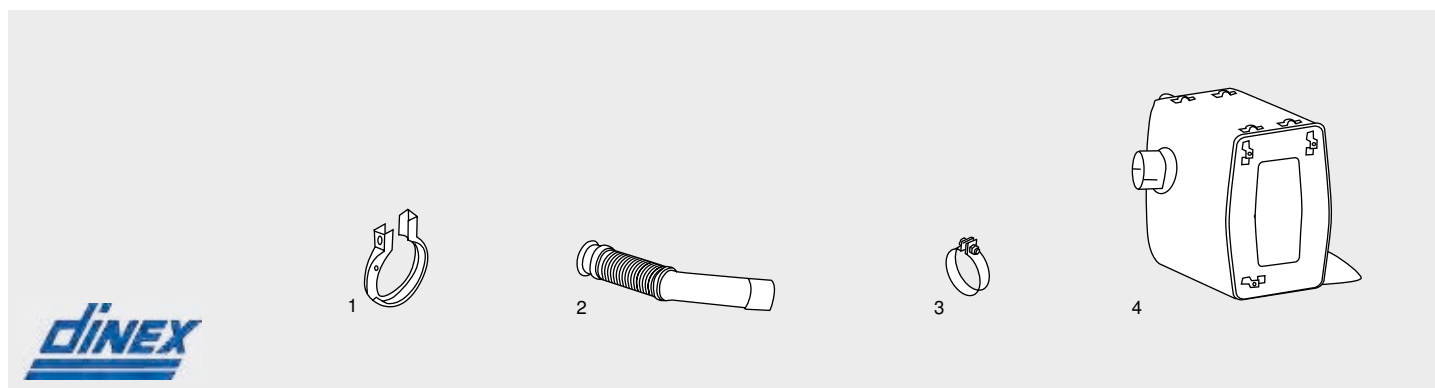
Beschreibung	Einbauzeitraum	Abb.	Bestell-Nr.	Vergleichs-Nr.
Vorderrohr (passend für D0824 LFL, mit Motorbremse, L40 -14/1997)		1	8770 808 621	Dinex 47101
Abgasrohrschelle		2	8730 116 600	Dinex 99768
Schalldämpfer		3	8770 808 611	Dinex 47300
Topfschelle (benötigte Stückzahl: 2)		4	8772 002 110	Dinex 49841
Gummipuffer (benötigte Stückzahl: 2)	-35/1999	5	4260 049 907	Dinex 49907
Gummipuffer (benötigte Stückzahl: 2)	36/1999-	6	4260 021 822	Dinex 21822
Klemmstück		7	4260 099 794	Dinex 99794
Endrohr (L40 -14/97)		8	8770 808 616	Dinex 47600
Gummipuffer	-35/1999	9	4260 049 907	Dinex 49907
Gummipuffer	36/1999-	10	4260 021 822	Dinex 21822
Abgasrohrschelle		11	8730 117 400	Dinex 99789
Halter		12	8772 498 470	Dinex 49847



Abgasrohre und Zubehör passend für Mercedes-Benz Atego (Euro 5)



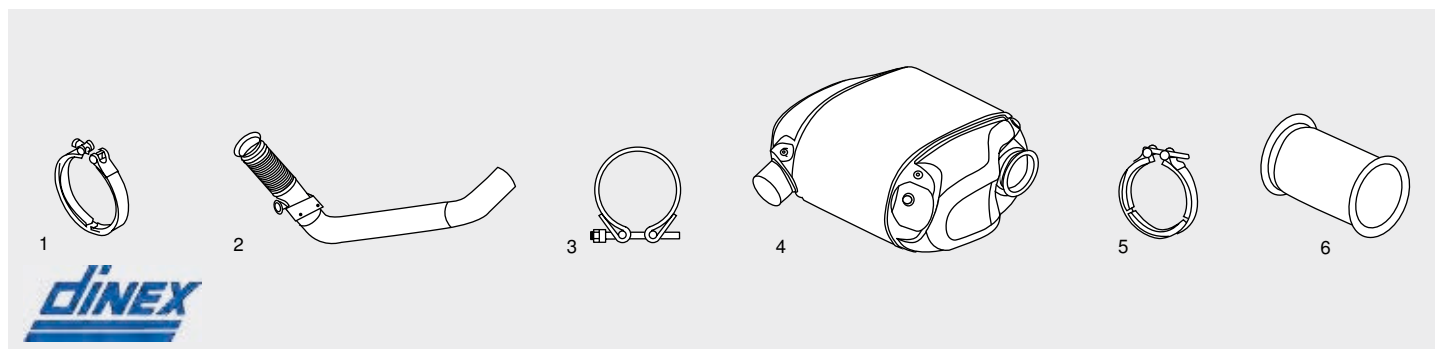
Beschreibung	Abb.	Bestell-Nr.	Vergleichs-Nr.
Klemmstück	1	8730 166 100	Dinex 50810
Vorderrohr (OM 904 LA)	2	4269 054 270	Dinex 54270
Abgasrohrschelle	3	8730 104 500	Dinex 99775
Abgasrohrschelle	4	8730 104 810	Dinex 50945
Mittelschalldämpfer (CAT, SCR) (OM 904 LA)	5	4260 054 305	Dinex 54301
Abgasrohrschelle	6	8730 100 014	Dinex 50924
Endrohr	7	4260 054 672	Dinex 54672
Abgasrohrschelle	8	8730 117 400	Dinex 99789



Abgasrohre und Zubehör passend für Mercedes-Benz Actros (Euro 3)



Beschreibung	Abb.	Bestell-Nr.	Vergleichs-Nr.
Klemmstück	1	4260 051 894	Dinex 51894
Vorderrohr	2	9464 903 019	Dinex 53252
Rohrschelle	3	8730 156 100	Dinex 99730
Endschalldämpfer (Road Version)	4	8730 100 927	Dinex 50450



Abgasrohre und Zubehör passend für Iveco Stralis (Euro 5)

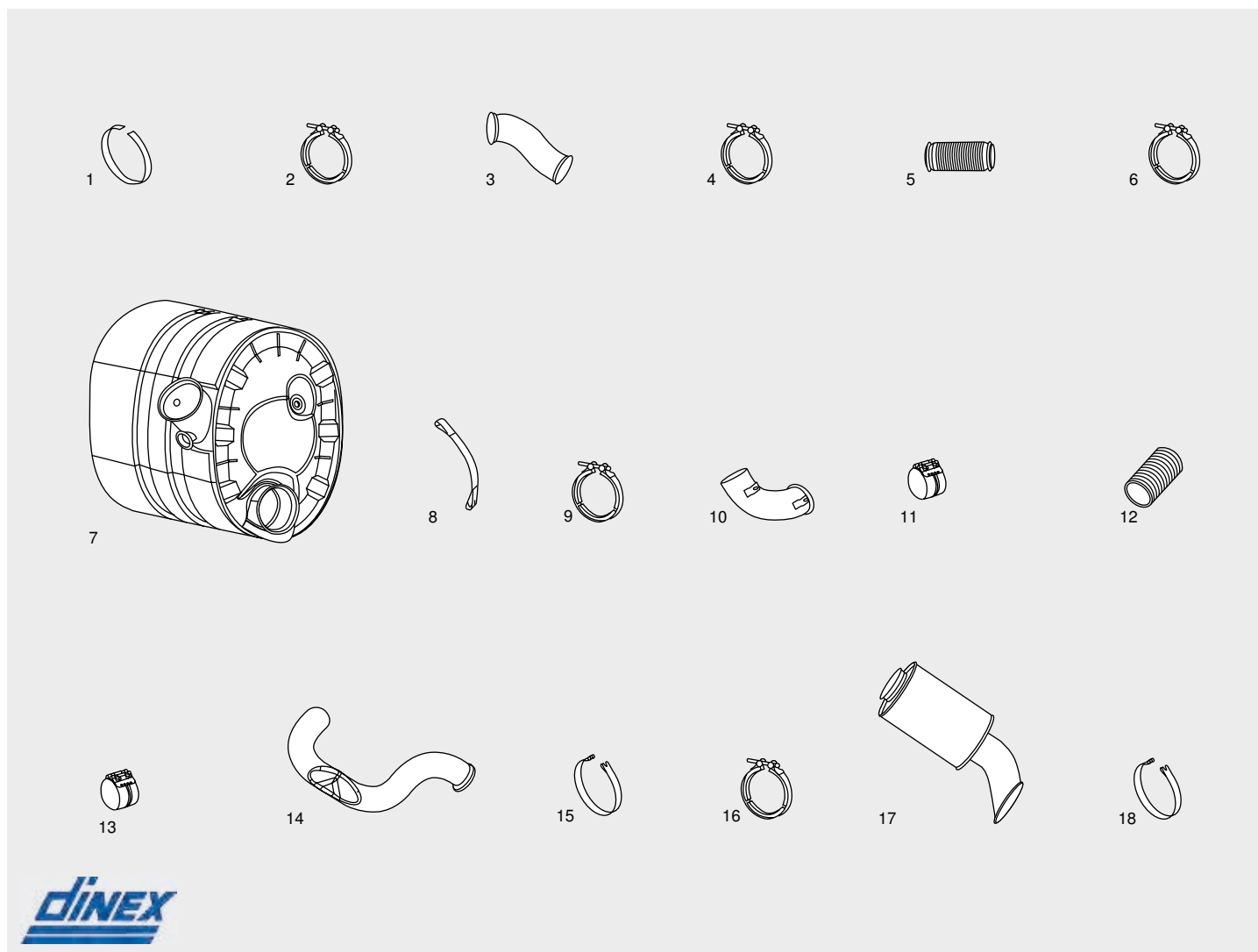


Beschreibung	Abb.	Bestell-Nr.	Vergleichs-Nr.
Klemmstück	1	8702 980 600	Dinex 29806
Vorderrohr	2	4260 028 136	Dinex 28136
Klemmstück	3	8700 999 110	Dinex 99911
Endschalldämpfer (CAT, SCR) (passend für Motornummer F3AE3681)	4	4260 028 477	Dinex 28477
Klemmschelle	5	4260 028 905	Dinex 28905
Abgasrohr	6	4260 029 600	Dinex 29600

DINEX Qualität auf einen Blick

- direkter Ersatz für den in der Erstausrüstung verbauten Schalldämpfer oder Katalysator
- Produktion aus hochwertigen Materialien mit 1,5 bis 2,0 mm Rohrstärke
- intelligente Rohrbiegung und sehr wenig Schweißpunkte für optimalen Abgasfluss, reduzierte Geräusche und verminderter Verschleiß
- DINEX Produkte sind in allen EU-Ländern mit Umweltzonen zertifiziert und garantieren so freie Fahrt in ganz Europa
- seit 1992 ist DINEX Partner von EUROPART

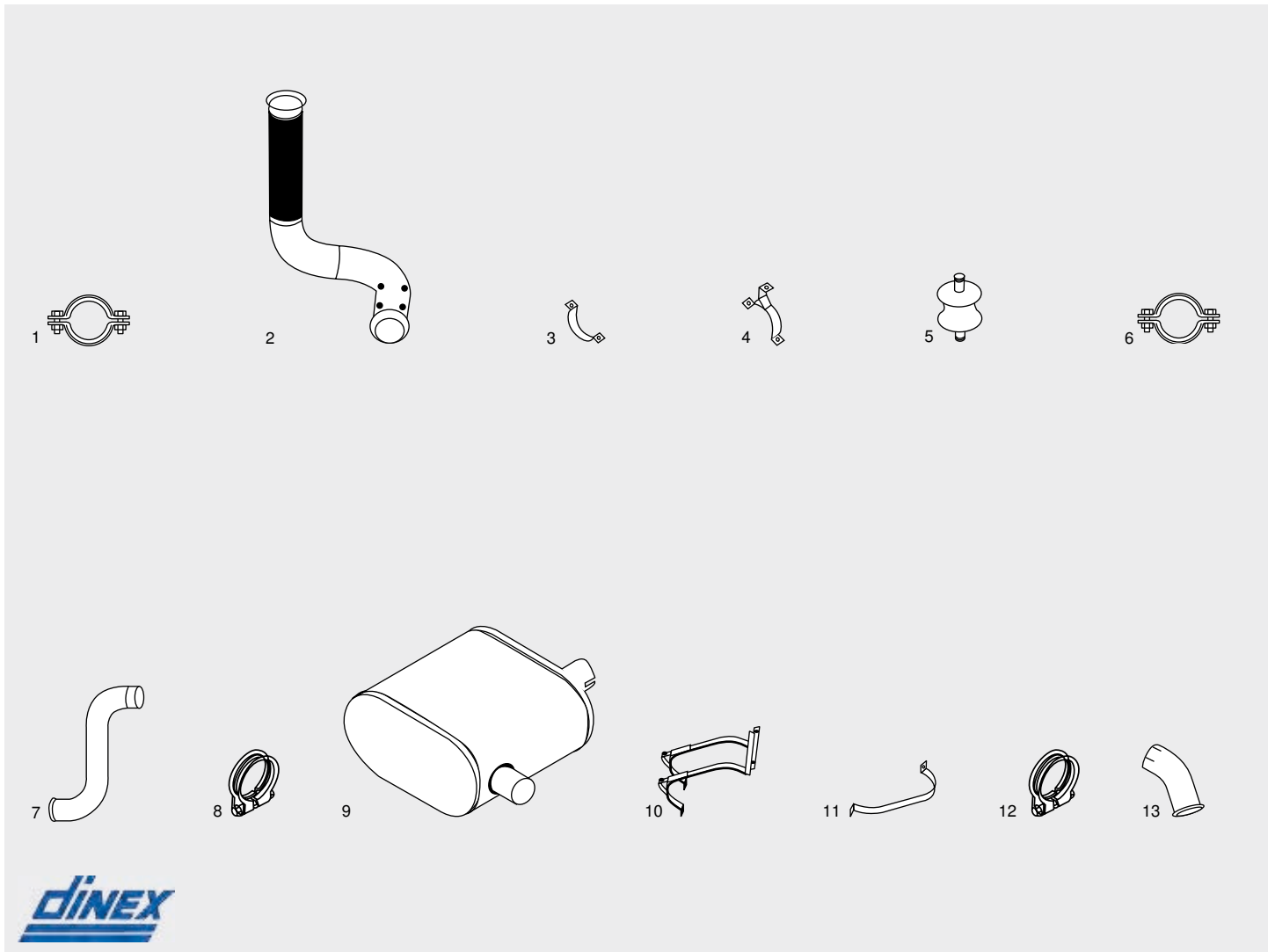
**EUROPART
GUT ZU WISSEN**



Abgasrohre und Zubehör passend für Renault Premium (Euro 5)



Beschreibung	Abb.	Bestell-Nr.	Vergleichs-Nr.
Dichtring	1	8000 000 139	Dinex 80920
Rohrschelle	2	4260 080 921	Dinex 80921
Vorderrohr	3	4260 066 127	Dinex 66127
Rohrschelle	4	4260 080 921	Dinex 80921
Flexrohr	5	8700 081 113	Dinex 81113
Rohrschelle	6	4260 080 921	Dinex 80921
Mittelschalldämpfer (CAT, SCR)	7	4260 064 462	Dinex 64462
Spannband (benötigte Stückzahl: 4)	8	4260 066 841	Dinex 66841
Rohrschelle	9	4260 080 921	Dinex 80921
Zwischenrohr	10	8730 154 456	Dinex 81730
Abgasrohrschelle	11	9990 000 282	Dinex 99328
Flexrohr	12	4260 081 728	Dinex 81728
Abgasrohrschelle	13	9990 000 282	Dinex 99328
Endrohr	14	8700 817 190	Dinex 81719
Klemmschelle	15	8000 000 144	Dinex 80927
Rohrschelle	16	4260 080 921	Dinex 80921
Endschalldämpfer	17	6173 183 953	Dinex 81718
Haltering	18	8708 092 500	Dinex 80925



Abgasrohre und Zubehör passend für Renault Premium (Euro 3)



Beschreibung	Ausführung	Abb.	Bestell-Nr.	Vergleichs-Nr.
Klemmstück		1	8700 649 170	Dinex 64917
Vorderrohr		2	8000 066 121	Dinex 66121
Halter	untere Hälfte	3	8700 648 190	Dinex 64819
Halter	obere Hälfte	4	8700 648 180	Dinex 64818
Gummimetall-Lager		5	8700 648 170	Dinex 64817
Klemmstück		6	8700 649 170	Dinex 64917
Vorderrohr		7	8000 066 214	Dinex 66214
Abgasrohrschelle		8	8000 000 176	Dinex 99115
Schalldämpfer		9	8700 404 252	Dinex 64360
Halter		10	8700 648 090	Dinex 64809
Halter (benötigte Stückzahl: 2)		11	8700 648 100	Dinex 64810
Klemmstück		12	8700 939 348	Dinex 99108
Endrohr		13	6420 389 467	Dinex 64764

Das DINEX Produktportfolio

Das DINEX Sortiment umfasst alle Produkte zwischen Turbolader und Abgas-Endrohr. 95 % der Artikel werden hierbei von DINEX selbst produziert.



Isolierungen

Diese Artikel werden vor allem bei Abgassystemen mit Emissionsgrenzwerten verbaut.



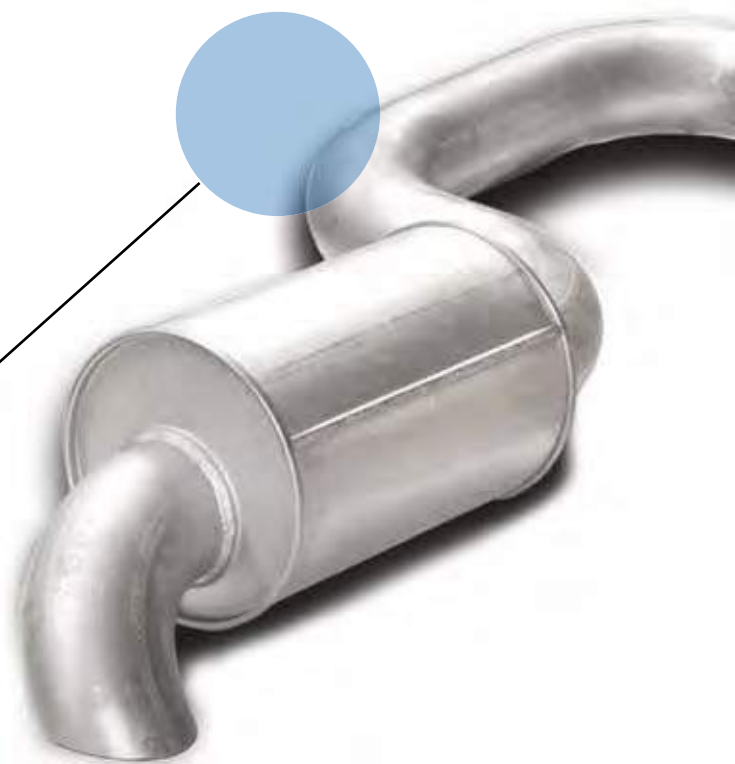
Flexrohre und Puffer

Neben den bekannten 2-S Flexrohren haben wir spezielle „Low Leakage“ Anwendungen entwickelt, die eine hohe Dichtigkeit für Emissionsanwendungen (Euro 4 bis Euro 6) gewährleisten.



Abgasrohre

Aus Stahl mit Alu-Zink Beschichtung oder Edelstahl von 22 bis 152,4 mm.





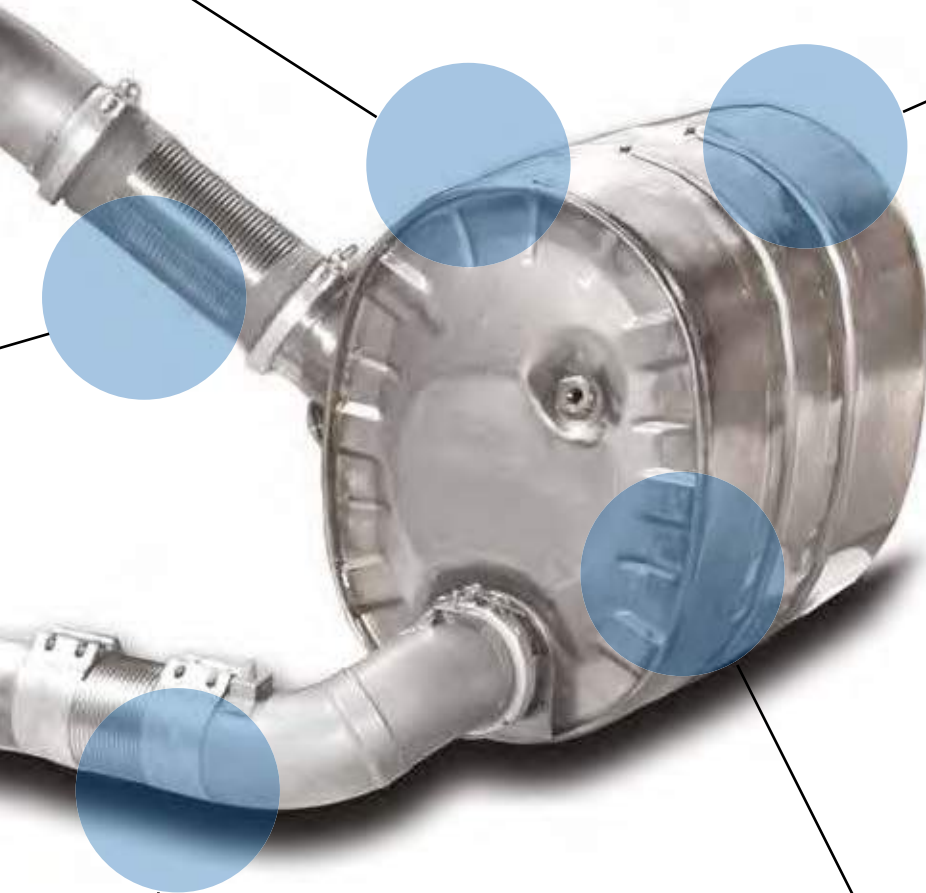
Schalldämpfer

Aus Stahl mit Alu-Zink Beschichtung oder Edelstahl gefalzt, gestanzt oder geschweißt. In 125 verschiedenen Größen erhältlich.



Auspuffverschraubungen

Alle Verschraubungen werden von DINEX selbst produziert.



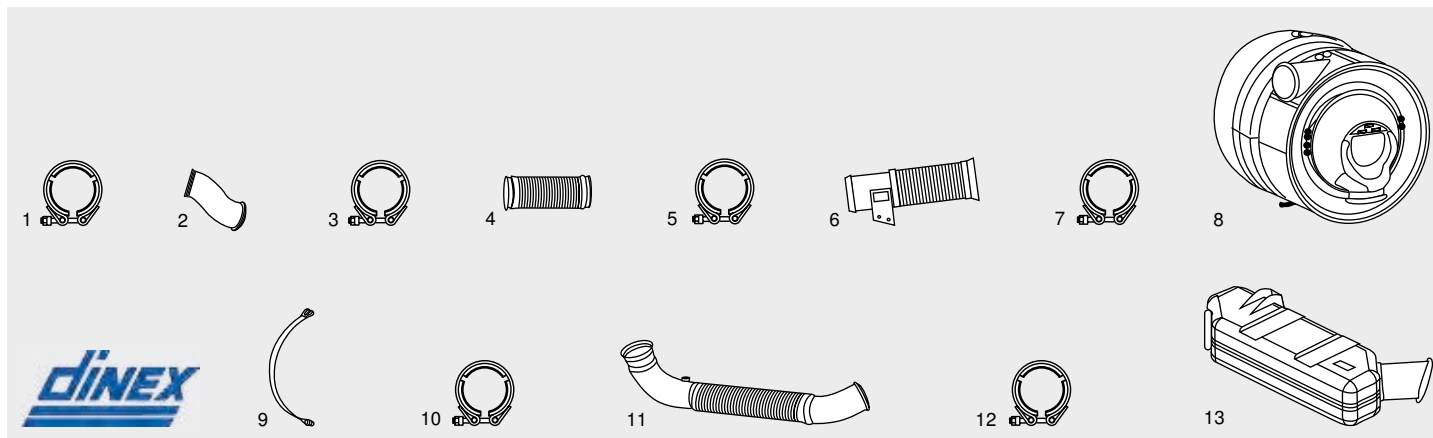
Emissionstechnologien

Das Sortiment umfasst Flanschellen, DIN-Schellen, V-Schellen, Flex-Schellen sowie U-Schellen.



Emissionstechnologien

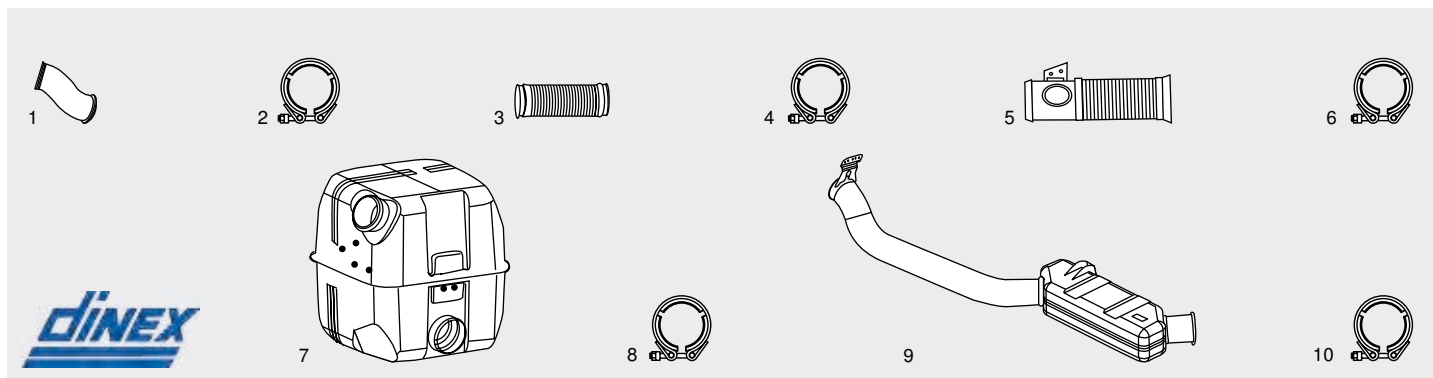
Partikelfilter und SCR-Katalysatoren können in die DINEX Schalldämpfer integriert werden.



Abgasrohre und Zubehör passend für Scania P, R, T (Euro 4)



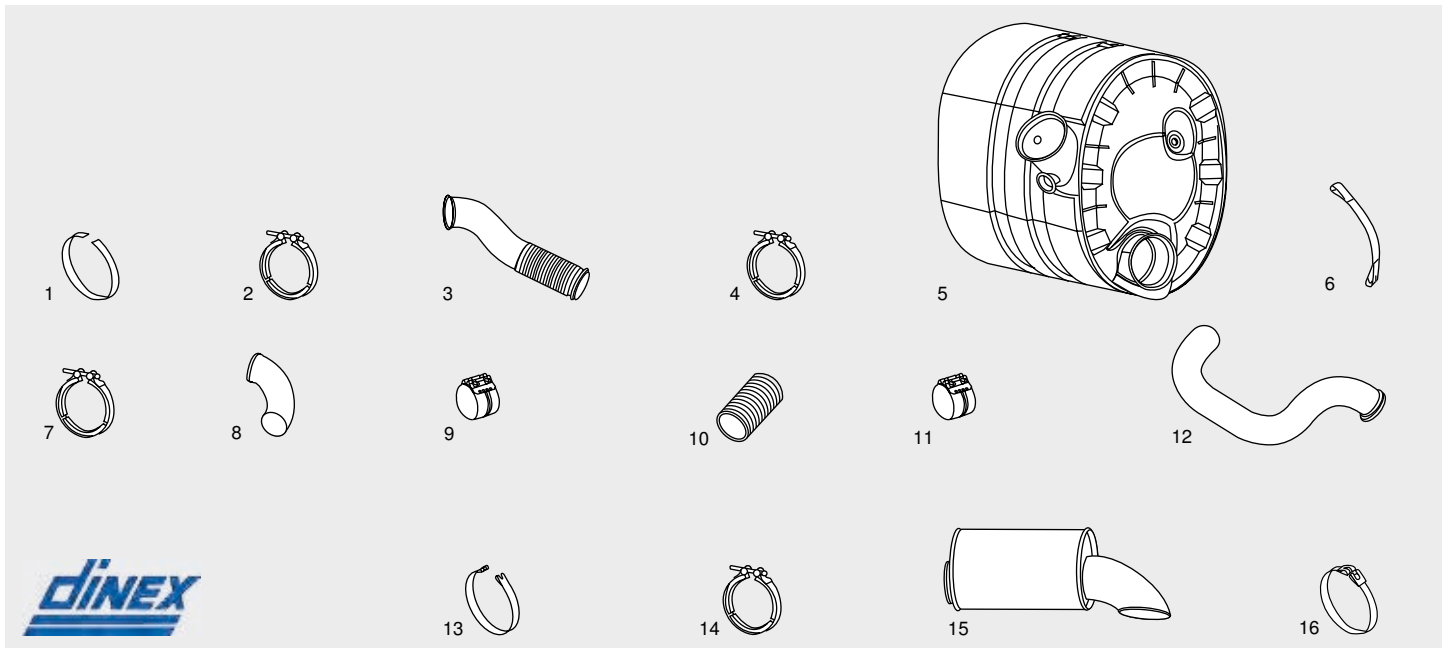
Beschreibung	Abb.	Bestell-Nr.	Vergleichs-Nr.
Abgasrohrschelle	1	8790 000 208	Dinex 68835
Vorderrohr	2	4260 068 088	Dinex 68088
Abgasrohrschelle	3	8790 000 208	Dinex 68835
Flexrohr (Motornummer DC9/DC12, Allradantrieb)	4	8703 068 092	Dinex 68092
Abgasrohrschelle	5	8790 000 208	Dinex 68835
Flexrohr	6	4260 068 083	Dinex 68083
Klemmstück	7	8790 068 858	Dinex 68858
Mittelschalldämpfer (CAT, SCR, komplett)	8	4260 068 339	Dinex 68339
Spannband (benötigte Stückzahl: 2)	9	5831 850 507	Dinex 68876
Klemmstück	10	8790 068 858	Dinex 68858
Flexrohr	11	4261 852 050	Dinex 68505
Klemmstück	12	8790 068 858	Dinex 68858
Endschalldämpfer	13	4260 068 725	Dinex 68725



Abgasrohre und Zubehör passend für Scania P, R, T (Euro 3)



Beschreibung	Abb.	Bestell-Nr.	Vergleichs-Nr.
Vorderrohr	1	4260 068 088	Dinex 68088
Abgasrohrschelle	2	8790 000 208	Dinex 68835
Flexrohr (Allradantrieb, Lufteinlass hinten, hoch montiert)	3	8703 068 085	Dinex 68085
Abgasrohrschelle	4	8790 000 208	Dinex 68835
Vorderrohr	5	4260 068 091	Dinex 68091
Abgasrohrschelle	6	8790 000 208	Dinex 68835
Mittelschalldämpfer (∅ 114,3 mm - 2 x)	7	8790 000 095	Dinex 68327
Abgasrohrschelle	8	8790 000 208	Dinex 68835
Endschalldämpfer	9	8730 068 720	Dinex 68720
Abgasrohrschelle	10	8790 000 208	Dinex 68835



Abgasrohre und Zubehör passend für Volvo FM (Euro 5)



Beschreibung	Abb.	Bestell-Nr.	Vergleichs-Nr.
Dichtring	1	8000 000 139	Dinex 80920
Rohrschelle	2	4260 080 921	Dinex 80921
Vorderrohr	3	4260 082 235	Dinex 82235
Rohrschelle	4	4260 080 921	Dinex 80921
Endschalldämpfer (CAT, SCR) (Motornummer D13C, 12,8 l, 460/500 PS)	5	4260 080 393	Dinex 80393
Spannband (benötigte Stückzahl: 4)	6	4260 066 841	Dinex 66841
Rohrschelle	7	4260 080 921	Dinex 80921
Abgasrohr (8 x 2/8 x 4)	8	8000 000 129	Dinex 80767
Abgasrohrschelle	9	9990 000 282	Dinex 99328
Flexrohr	10	4260 081 728	Dinex 81728
Abgasrohrschelle	11	9990 000 282	Dinex 99328
Endrohr (Länge 900 mm)	12	8000 000 132	Dinex 80770
Klemmschelle	13	8000 000 144	Dinex 80927
Rohrschelle	14	4260 080 921	Dinex 80921
Endschalldämpfer (Auslass nach unten)	15	8700 284 490	Dinex 81722
Haltering	16	8000 000 142	Dinex 80924

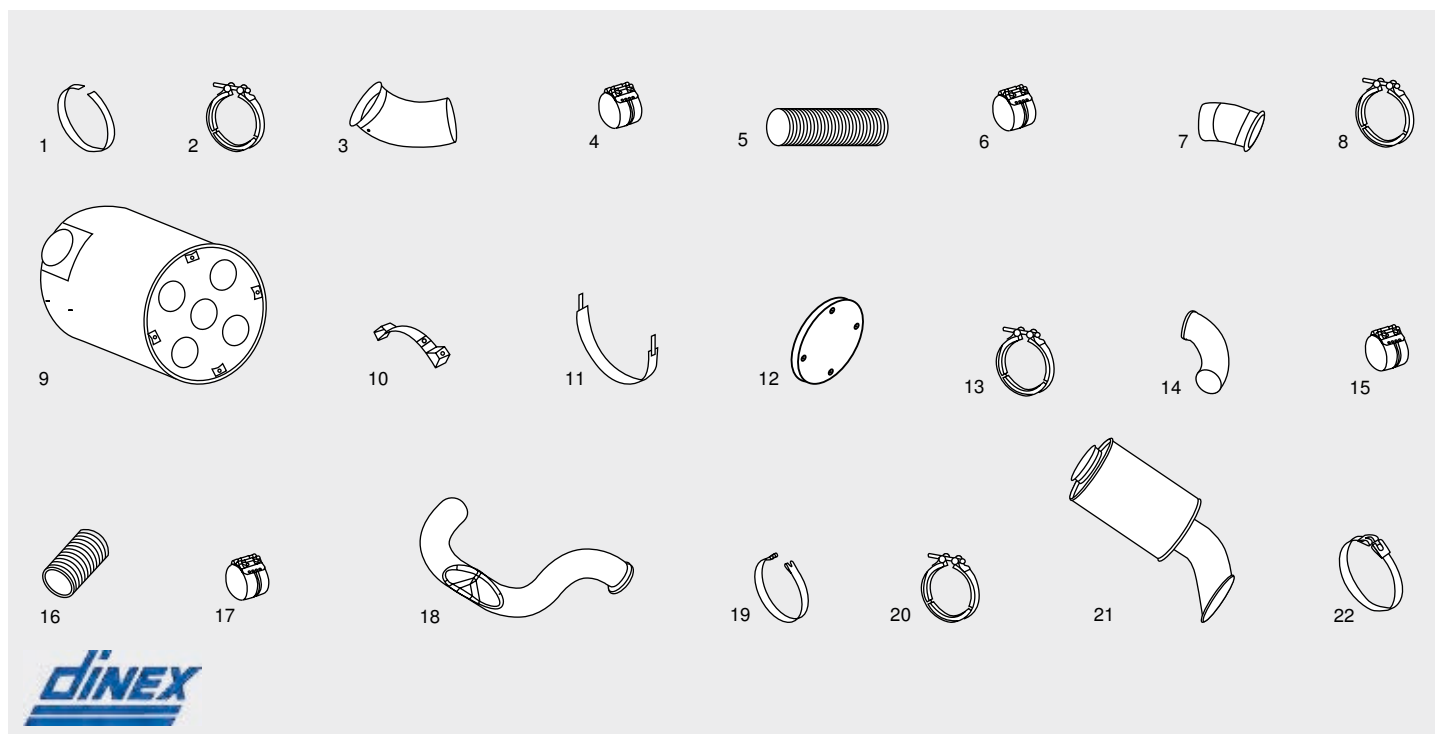
Anbauteile

EUROPART bietet Ihnen das breite Angebot an DINEX Anbauteilen, speziell zugeschnitten auf bestimmte Fahrzeuge oder als Universalteile. Das Angebot beinhaltet unterschiedlichste Produkte zur Montage und Abhängung von Rohren und Schalldämpfern, z. B. Haltebänder, Rohrkonsolen und Schellen.

Zur Entkopplung von Vibrationen von der Karosserie auf die Abgasanlage gibt es unterschiedliche Ausführungen von Montagegummis.

Die große Produktpalette zum Verbinden und Einbauen von Abgasanlagen beinhaltet auch Flachschellen, DIN-Schellen, V-Schellen, Flex-Schellen und U-Schellen. Von sehr einfachen und kostengünstigen Entwicklungen reicht das Spektrum bis zur höchsten Produktklasse für anspruchvollste Anwendungen.

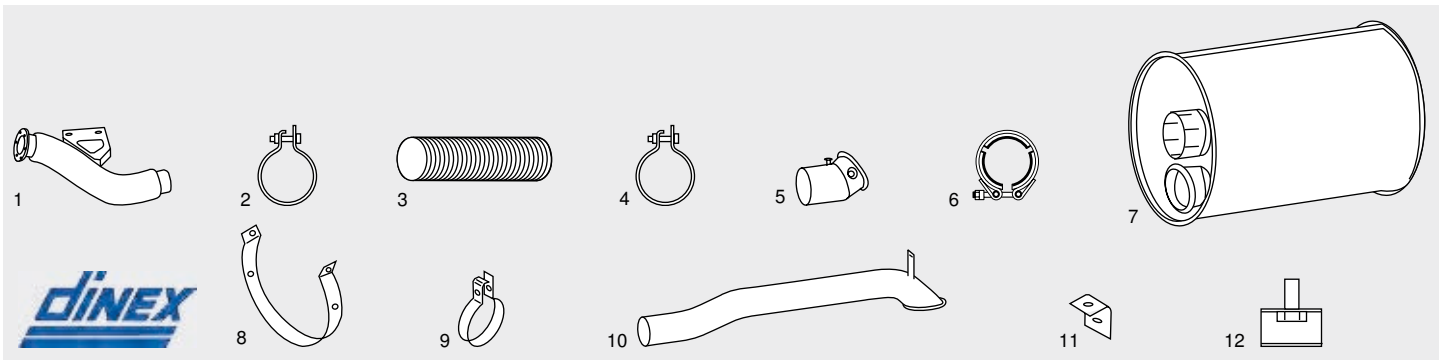
EUROPART
GUT ZU WISSEN



Abgasrohre und Zubehör
passend für Volvo FL (Euro 3)



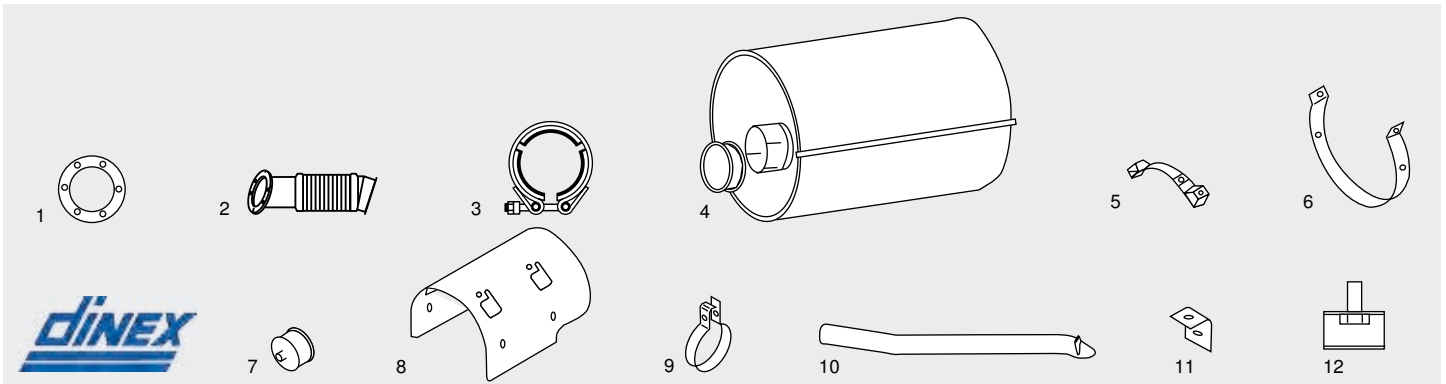
Beschreibung	Ausführung	Abb.	Bestell-Nr.	Vergleichs-Nr.
Dichtring		1	8000 000 139	Dinex 80920
Rohrschelle		2	4260 080 921	Dinex 80921
Vorderrohr		3	4260 811 990	Dinex 81199
Abgasrohrschelle		4	9990 000 282	Dinex 99328
Flexrohr		5	8000 000 149	Dinex 82140
Abgasrohrschelle		6	9990 000 282	Dinex 99328
Zwischenrohr		7	4260 812 000	Dinex 81200
Rohrschelle		8	4260 080 921	Dinex 80921
Mittel-/Endschalldämpfer		9	8000 000 117	Dinex 80401
Spannband (benötigte Stückzahl: 2)	obere Hälfte	10	4260 080 958	Dinex 80958
Spannband (benötigte Stückzahl: 2)	untere Hälfte	11	8730 102 101	Dinex 80896
Hitzeschutzschild		12	8730 102 099	Dinex 80895
Rohrschelle		13	4260 080 921	Dinex 80921
Abgasrohr		14	8000 000 129	Dinex 80767
Abgasrohrschelle		15	9990 000 282	Dinex 99328
Flexrohr		16	4260 081 728	Dinex 81728
Abgasrohrschelle		17	9990 000 282	Dinex 99328
Zwischenrohr		18	8000 000 133	Dinex 80771
Klemmschelle		19	8000 000 144	Dinex 80927
Rohrschelle		20	4260 080 921	Dinex 80921
Endschalldämpfer		21	8000 000 118	Dinex 80402
Haltering		22	8000 000 142	Dinex 80924



Abgasrohre und Zubehör passend für MAN HOCL (Euro 4)



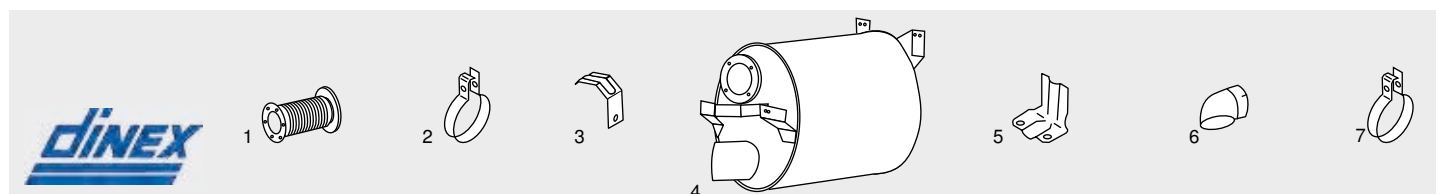
Beschreibung	Abb.	Bestell-Nr.	Vergleichs-Nr.
Vorderrohr	1	4260 048 186	Dinex 48186
Abgasrohrschelle	2	8730 128 900	Dinex 99704
Vorderrohr	3	8730 101 755	Dinex 49186
Abgasrohrschelle	4	8730 128 900	Dinex 99704
Zwischenrohr	5	4260 482 170	Dinex 48217
Klemmstück	6	8707 080 400	Dinex 70804
Mittel-/Endschalldämpfer (CAT)	7	4260 047 320	Dinex 47320
Anbauteil (benötigte Stückzahl: 2)	8	8704 992 100	Dinex 49921
Abgasrohrschelle	9	8700 090 300	Dinex 99714
Endrohr	10	4260 047 726	Dinex 47726
Halter	11	4260 498 640	Dinex 49864
Anbauteil	12	8700 498 380	Dinex 49838



Abgasrohre und Zubehör passend für MAN Lion's City G (Euro 3)



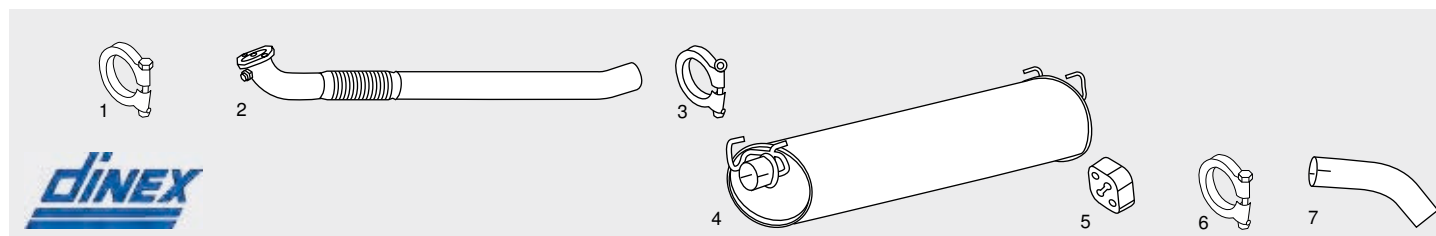
Beschreibung	Abb.	Bestell-Nr.	Vergleichs-Nr.
Anbauteil	1	8700 498 370	Dinex 49837
Abgasrohr (ohne Motorbremse)	2	5232 055 092	Dinex 47228
Klemmstück	3	8707 080 400	Dinex 70804
Mittel-/Endschalldämpfer (ohne Motorbremse)	4	8700 493 930	Dinex 49393
Halter (benötigte Stückzahl: 2)	5	8730 101 777	Dinex 49825
Anbauteil (benötigte Stückzahl: 2)	6	8704 992 100	Dinex 49921
Gummimetall-Lager (benötigte Stückzahl: 2)	7	8772 002 040	Dinex 49910
Hitzeschutzschild	8	4260 499 310	Dinex 49931
Abgasrohrschelle	9	8700 090 300	Dinex 99714
Endrohr	10	5232 055 006	Dinex 47665
Halter	11	4260 498 640	Dinex 49864
Anbauteil	12	8700 498 380	Dinex 49838



Abgasrohre und Zubehör passend für Mercedes-Benz Conecto (Euro 3)



Beschreibung	Abb.	Bestell-Nr.	Vergleichs-Nr.
Vorderrohr (Baumuster 671.015/671.020/671.030/671.042)	1	8700 053 185	Dinex 53185
Klemmstück (benötigte Stückzahl: 2)	2	2127 099 727	Dinex 99727
Halter (benötigte Stückzahl: 2)	3	8730 101 126	Dinex 51817
Mittel-/Endschalldämpfer	4	8730 500 414	Dinex 51333
Halter	5	8730 134 900	Dinex 50840
Endrohr	6	4260 050 514	Dinex 50514
Klemmstück	7	2127 099 727	Dinex 99727



Abgasrohre und Zubehör passend für Iveco Daily City Truck (Euro 3)



Beschreibung	Abb.	Bestell-Nr.	Vergleichs-Nr.
Abgasrohrschelle	1	8700 288 110	Dinex 28811
Vorderrohr	2	8700 292 370	Dinex 29237
Abgasrohrschelle	3	8700 288 100	Dinex 28810
Schalldämpfer	4	8700 284 080	Dinex 28408
Gummiaufhängung (benötigte Stückzahl: 4)	5	8700 298 050	Dinex 29805
Abgasrohrschelle	6	8700 288 110	Dinex 28811
Endrohr	7	8700 287 830	Dinex 28783



Abgasrohre und Zubehör passend für VW Crafter, 04/2006- (Euro 4)



Beschreibung	Abb.	Bestell-Nr.	Vergleichs-Nr.
Klemmstück	1	4260 074 809	Dinex 74809
Abgasrohrdichtung	2	4260 074 807	Dinex 74807
Partikelfilter (SIC)	3	4260 074 313	Dinex 74313
Klemmstück	4	4260 074 811	Dinex 74811
Gummiaufhängung (benötigte Stückzahl: 4)	5	8730 206 869	Dinex 50985
Mittelschalldämpfer	6	4260 004 311	Dinex 74311
Klemmstück	7	8700 939 340	Dinex 99071
Endrohr	8	4260 004 605	Dinex 74605
Gummiaufhängung	9	8730 206 869	Dinex 50985



Dringende Frage. Direkte Hilfe.

Telefonische Erreichbarkeit: EUROPART Techniker sind für Sie da

Die Zufriedenheit unserer Kunden ist unser oberstes Ziel. Aus diesem Grund dürfen Sie bei EUROPART nicht nur **qualitativ hochwertige Produkte**, sondern auch einen **freundlichen und fachkundigen Service** erwarten, bei dem die telefonische Erreichbarkeit im Vordergrund steht.

Kontaktieren Sie die **qualifizierten EUROPART Techniker**, die Sie nicht nur kompetent beraten,

sondern Ihnen bei Fragen und Problemen zudem mit **technischer Unterstützung** sowie einer **zuverlässigen Fehlerdiagnose** zur Seite stehen.

Auch die **kostenlose Fernwartung** über eine sichere Remoteverbindung nehmen wir gerne für Sie vor. Ob Haldex-, Knorr- oder WABCO-System: Nutzen Sie den direkten Kontakt und **vertrauen Sie auf unser Know-how.**

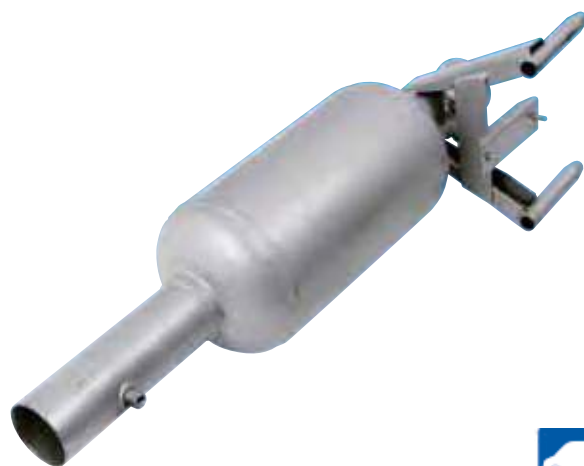
Katalysatoren und Partikelfilter



Katalysator

passend für Mercedes-Benz Sprinter, 06/2006- (Euro 4)

Bestell-Nr.	Vergleichs-Nr.
4260 006 340	Dinex 56340



Partikelfilter

passend für Mercedes-Benz Sprinter, 04/2006- (Euro 4)

Gesamtgewicht, zul. > 3,5 t
Länge 250 mm

Bestell-Nr.	Vergleichs-Nr.
4260 006 347	Dinex 56347



Partikelfilter

passend für VW Crafter, 04/2006- (Euro 4)

Bestell-Nr.	Vergleichs-Nr.
4260 074 313	Dinex 74313



Partikelfilter

passend für VW Transporter T5, 01/2006- (Euro 4)

Qualität SIC

Bestell-Nr.	Vergleichs-Nr.
4260 004 347	Dinex 74347



Partikelfilter

passend für VW Transporter T5, 04/2003- (Euro 4)

Länge 487 mm
Qualität SIC

Bestell-Nr.	Vergleichs-Nr.
4260 004 317	Dinex 74317





Partikelfiltertester

DiCLEAN®, T401

- zur Überprüfung der Wirksamkeit der Filterreinigung
- Messergebnisse werden in der Datenbank des Testers gespeichert und können zur Dokumentation des Reinigungsprozesses ausgedruckt werden.
- Prüfung mit Lichtquelle, zur visuellen Prüfung auf Wandungsschäden und Risse
- Vor der Reinigung sollte der DPF zur Messung des Luftstroms im Gerät platziert werden.
- Der statische Druck fällt in Relation zum Luftmassenstrom.
- Vor und nach der Reinigung wird der Filter von jeweils der gleichen Luftmasse durchströmt.
- exakte Dokumentation des durch die Reinigung erreichten Druckverlustes

Bestell-Nr.

4260 043 068

Vergleichs-Nr.

Dinex 43068

Partikelfilterreinigung DiClean® Complete

Komplettes Reinigungscenter für Dieselpartikelfilter

EUROPART und DINEX bieten für Ihre Werkstatt eine Komplettlösung zur Reinigung von Dieselpartikelfiltern.

1. Tester T401 – Der schmutzige Partikelfilter wird zur Messung des Luftstroms in dem Tester befestigt.
2. Reinigungseinheit – Der Partikelfilter wird durch Luftdruck gereinigt, um die Rußpartikel zu lösen.
3. Verbrennungsofen – Der Partikelfilter ist bereit zum Ausbrennen.
4. Nach dem Ausbrennen wird der Filter wieder durch die Reinigungseinheit gereinigt, so dass der Luftdruck die losen Aschepartikel entfernt.
5. Der gereinigte Partikelfilter wird wieder in dem Tester T401 gemessen, die Ergebnisse müssen mit den ersten Messungen verglichen werden.

Der Filterreinigungsprozess dauert 2 bis 3 Stunden.

EUROPART
GUT ZU WISSEN

Fortsetzung nächste Seite ...



Filterreinigungsmaschine

DiCLEAN®

- Der Filterregler für die Druckluft ist eingebaut und auf den max. erlaubten Betriebsdruck voreingestellt.
- Der Reinigungsprozess kann während des Betriebs durch einen Spiegel mit Scheinwerfern überwacht werden.
- Regenerierte Rußpartikel und Asche werden während der Reinigung von der Reinigungskammer abgebaut und gelangen in den Luftreinigungsfilterprozess.
- Zwei Teflon beschichtete Prozessluftreinigungsfilter extrahieren mehr als 99 % Ruß und Asche, die vom Partikelfilter regeneriert wurden.
- Die Prozessluftreinigungsfilter werden automatisch in Druckluftsequenzintervallen gereinigt, wenn Reinigungsprozess und Abbau beendet sind.
- Eine Alarmmeldung wird bei einem max. Verschmutzungslevel des Prozessfilters ausgelöst. Bei normaler Reinigung des Partikelfilters innerhalb der Serviceintervalle halten die Prozessluftfilter mehr als 500 Reinigungen stand.
- Eine 35 Liter Pappkartonbox in der Filterkammer sammelt alle regenerierten Ruß- und Aschepartikel.
- Entsorgung: Staubklasse M gemäß der EN 60335-2-69 Normen von 1997
- Wird mit einem 3/8" Verbindungsrohr geliefert, das mit einer Druckluftversorgung von min. 500 Liter Luft pro Minute bei 7 bar verbunden ist. Falls höherer Druck (siehe Filterregler oben) verwendet wird, kann der Partikelfilter während der Regeneration beschädigt werden.

Motorleistung	1,1 kW / 7,6 A
Rohr-Ø	125 mm
Schalldruckpegel	73 dB(A)
Spannung	230 V
Kabellänge	3 m
Breite	800 mm
Höhe	1600 mm
Tiefe	950 mm
Gewicht	140 kg



Bestell-Nr.

4260 043 016

Vergleichs-Nr.

Dinex 43016



Brennofen

DiCLEAN®

- verbrennt den Ruß bis zu 4 x schneller als andere Öfen
- Die Brenndauer für einen Cordieritefilter (Programm 1) beträgt nur 2 h 15 min, für einen Siliziumcarbifilter (Programm 2) nur 2 h 50 min (In den meisten anderen Öfen beträgt die Brenndauer zum Ausbrennen des Rußes oft 8-10 h.)
- D. h., der Kunde muss nun nur noch einmal zur Werkstatt kommen, der Filter kann in einem Vorgang gereinigt und wieder montiert werden, die Montage von Übergangsfilttern entfällt.
- Prozessbeschreibung:
- Brennprinzip: Prozessluft wird an dem Heizelement auf 600 °C aufgeheizt und durch den Filter geblasen. Wenn die Heißluft aus dem Partikelfilter in Richtung Brennkammer herausströmt, wird sie mit Umgebungsluft gemischt und auf ca. 50 °C heruntergekühlt. Die Mischluft wird vor dem Verlassen des Ofens gefiltert.
- Brennprozess: Das Aufheizen der Prozessluft wird von einer Brennkurve auf Grundlage von Zeit und Temperatur überwacht. Der Vorgang ist auf einer Steuerung programmiert, die variabel die Heißluftzufuhr regelt und somit immer der festgelegten Brennkurve folgen kann. Nach Ende des Vorgangs wird abgeschaltet und der Filter automatisch in seine Startposition zurückgefahren. Der Filter ist nun auf eine akzeptable Temperatur abgekühlt worden, und kann wieder im Fahrzeug montiert werden.

Heizelement	12 kW
Motorleistung	1,35 kW
Druckluftanschluss	7 bar
Rohr-Ø	200 mm
Spannung	3 x 400 V +N+PE
Breite	1500 mm
Höhe	2100 mm
Tiefe	750 mm

Brennkammer: max. Filterdurchmesser 450 mm



Bestell-Nr.

4260 043 060

Vergleichs-Nr.

Dinex 43060

Abgastester



Abgastester

AVL DiTEST CDS 450

zukunftsorientierte Technologie, vorbereitet für zukünftige Anforderungen in Hard- und Software, effiziente Anwendung und Bedienung, übersichtlich, schnell, selbsterklärend, werkstattoptimiert, entwickelt für den harten Werkstatteinsatz, Investitionsschutz und Rendite, schnelle Messverfügbarkeit, schneller AU-Ablauf, sehr hohe Verfügbarkeit der Ausrüstung, geringer Wartungsaufwand, universelle Drehzahlerfassung über Körperschall mit integriertem AVL DiTEST Speed 2000

Anwendungsbereich

Benzin- und Dieselmotoren (AU-Kombi-Station)

Lieferumfang

- Systemträger
- s/w Laserdrucker
- Benzinmodul AVL DiTEST Gas 1000
- Dieselm modul AVL DiSmoke 480
- Abgassonde Benzin
- Abgassonde Diesel für PKW und NKW
- OBD-Modul AVL DiTEST OBD 1000 mit Bluetooth-Anbindung



Bestell-Nr.

9539 006 012



Diesel-Abgastester

AVL DiTEST MDS 305

- komfortable und schnelle Lösung bei Abgasuntersuchungen in der Werkstatt
- platzsparende, ordentliche Lagerung der Abgasstation ohne Werkstattwagen
- schneller AU Ablauf durch intuitive Anwendungsführung
- einfache Fahrzeugsuche aus den Datenbanken
- Durchführung einer Abgasuntersuchung bei allen NKW durch eine Person möglich
- neuartiges Funkkonzept ermöglicht maximale Bewegungsfreiheit während der Messung
- verschleißfreie, kabellose Verbindung zum PC
- geringe Aufwärmzeiten < 2 Min.
- kleines, handliches OBD-Modul
- flexibler, robuster und effizienter Einsatz im täglichen Geschäft
- innovative, werkstattgerechte Lösung zur Anbringung am zu messenden Fahrzeug

Anwendungsbereich

für NKW, Busse und PKW

Lieferumfang

- Diesel-Abgasmodul AVL DiSmoke 480 Bluetooth
- OBD-Interface AVL DiTEST OBD 1000
- Drehzahl-/Temperaturerfassung AVL DiTEST AUX 2000 Bluetooth
- werkstattgerechte Wandhalterung

inklusive Leitfaden 5



Bestell-Nr.

9539 006 030

Abgas- Absaugsysteme



Absaugsystem

Anwendungsbereich
für LKW



Lieferumfang

- 1 Ventilator Typ FD 1800 (erforderliche Ausblasrohrleitung, Nennweite 200 mm), Alugussgehäuse funkengeschützt, Flügelrad statisch und dynamisch gewuchtet, direkt gekuppelter Drehstrommotor, mit Wandkonsole für Motorfuß
Volumenstrom: 2000 m³/h am Trichter
Arbeitskurve: 1600 - 750 Pa
Motorleistung/Drehzahl: 1,2 kW/2,6 A/2800 min⁻¹
Spannung/Schutzart: 400 V/50 Hz/IP 54
Saugstutzen: NW200; Druckstutzen: NW160
- 1 Verbindungsmaterial, Nennweite 160 mm
- 1 Wandkonsole für Motorfuß
- 1 Drehgelenk für die verwindungsfreie Nutzung des Schlauches, Material selbstschmierendes PP
- 1 Abgasschlauch Typ UNI 2000, Nennweite 200 mm, Länge 5 m, temperaturbeständig bis +180 °C, inkl. Schlauchschellen
- 1 Standtrichter LKW 8230200-1, Ansaugöffnung 185 x 235 mm, mit stabilem Gestell, höhenverstellbar und neigbar, Schlauchanschluss, Nennweite 200 mm
- 1 Motorschutzschalter, als Ein/Aus-Schalter verwendbar

Bestell-Nr.

9682 500 050



Abgasschlauchaufroller

komplett aufrollbar

Anwendungsbereich
für LKW

Lieferumfang

- Ventilator FD 1200
Volumenstrom: bis zu 1500 m³/min
Arbeitskurve: 1370-500 Pa
Motorleistung/Drehzahl: 0,85 kW/2,0 A/2800 min⁻¹
Spannung/Schutzart: 400 V/50 Hz/ IP54
- Aufrollsteuerung für Kompaktanlagen
- Hängeschalter mit Kombifunktion Schlauch Ab-Auf/Ventilator Ein-Aus, Standardlänge 5 m
- Abgastrichter mit Klemmzange
- Rahmen für direkte Wand oder Deckenmontage

Nennweite	Schlauchlänge	Trommelbreite	Bestell-Nr.
125 mm	10 m	750 mm	9682 500 051
150 mm	10 m	900 mm	9682 500 052
125 mm	15 m	1200 mm	9682 500 053
150 mm	15 m	1200 mm	9682 500 054



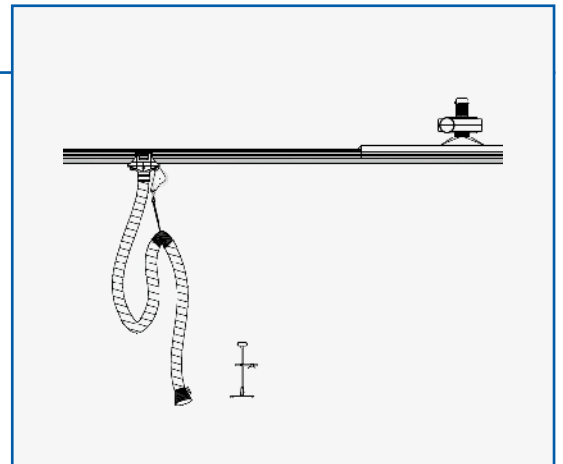
Abgasabsaug-Kompletanlage

BPS, Typ SSK LKW

Kombikanal aus BPS-Strecke und AU-Bereich, begleitende Mitfahranlage über Laufwagen im Bereich des SSK 150, AU-Prüfung im Bereich des SSK 290 über Laufwagen und Standtrichter

Lieferumfang

- 20 + 6 m Saugschlitzkanal SSK 150 und SSK 290 aus stranggepresstem Aluminium inkl. Verbindungsteil
- 2 Enddeckel und 1 Absaugstück aus Aluminiumguss
- durchgehende, dichtschießende Profillippen aus Spezialkautschuk
- 1 Ventilator Typ FD 2400 mit Zubehör (ohne Aufhängung und Rohrleitung, erforderliche Ausblasrohrleitung, Nennweite 250 mm), aus Aluminiumguss, 400 V Drehstrom 50 Hz mit geprüftem Schnellspanverschluss
- 1 Laufwagen aus Aluminiumguss, Schlauchanschluss Nennweite 150 mm mit Balancer 10-14 kg
- 1 Abgasschlauch, Nennweite 150 mm, Länge 5 m, temperaturbeständig bis 180 °C
- 1 Abgastrichter mit Drehgelenk und Klemmzange, nutzbar als Standtrichter
- 1 Motorschutzschalter als Ein-/Ausschalter verwendbar



Bestell-Nr.

9682 500 055



Die neueste Fassung der Technischen Regel für Gefahrstoffe (TRGS) für Dieselmotor-Emissionen fordert besondere Schutzmaßnahmen am Arbeitsplatz.

Wirkungsbereich: alle Werkstatthallen, Fertigungshallen, Lagerhallen oder Silounterfahrten und Abstellbereiche

Als Fahrzeuge mit Dieselpartikelfiltern werden nur erstausgerüstete Fahrzeuge angesehen. Fahrzeuge mit nachgerüsteten Dieselpartikelfiltern müssen zur Gültigkeit in der TRGS einen Wirkungsgrad >90 % haben, mit automatischer Regeneration und Funktionssicherung ausgerüstet sein. Wenn die Regelungen dieser TRGS nicht eingehalten werden, müssen gleichwertige Maßnahmen ergriffen werden!

Außerdem muss eine Gefährdungsbeurteilung durchgeführt und dokumentiert werden. Der erhebliche Umfang von Dieselmotor-Emissionen (DME) in LKW- und Omnibuswerkstätten wird vorausgesetzt. In Mischbetrieben (Otto- und Dieselmotoren) sind Maßnahmen erforderlich, die die Abgaskomponenten beider Antriebstechniken entfernen oder mindern.

- Abgasabsaugungen müssen mit Unterdruck arbeiten. Sie müssen gestaltet sein, dass sie die Abgase an der Austrittsstelle möglichst vollständig erfassen und so abführen, dass sie nicht in Arbeitsbereiche gelangen.
- Die Schläuche von Abgasabsaugungen müssen für die maximal mögliche Abgastemperatur ausgelegt sein. Besonders hohe Abgastemperaturen können insbesondere bei Arbeiten an Dieselmotoren auftreten, die mit Dieselpartikelfiltern ausgerüstet sind. Die Abgasleitungen und -schläuche von Abgasabsaugungen müssen dicht sein. Sie müssen strömungstechnisch so gestaltet und ihre Querschnittsflächen müssen so bemessen sein, dass sich in ihnen möglichst keine DME ablagern können.
- Abgasabsaugen und raumlufttechnische Anlagen sind einer jährlichen Prüfung zu unterziehen (§ 3 und § 10 Betriebssicherheitsverordnung). Auf die berufsgenossenschaftlichen Regeln "Arbeitsplatzlüftung – Lufttechnische Maßnahmen" (BGR 121) [2] wird verwiesen.

**EUROPART
GUT ZU WISSEN**

01471 Radeburg

Gewerbestraße 7
Tel. 035208 9300

06796 Brehna

Heinrich-Hertz-Straße 11
Tel. 034954 4080

09241 Mühlau

Ringstraße 4
Tel. 03722 71820

13407 Berlin

**SCHLOSSER EUROPART
Techn. Handel GmbH**
Montanstraße 20-26
Tel. 030 4921040

14482 Potsdam

**SCHLOSSER EUROPART
Techn. Handel GmbH**
Pasteurstraße 41
Tel. 0331 2360220

14974 Ludwigsfelde

**SCHLOSSER EUROPART
Techn. Handel GmbH**
Löwenbrucher Ring 24
Tel. 03378 86820

15370 Vogelsdorf

**SCHLOSSER EUROPART
Techn. Handel GmbH**
Frankfurter Chaussee 30
Tel. 033439 1283 2

18184 Roggentin

Verbindungsstraße 3
Tel. 038204 7360

20539 Hamburg

Billstraße 142
Tel. 040 7891690

23556 Lübeck

Taschenmacherstraße 39
Tel. 0451 408030

24539 Neumünster

Havelstraße 35
Tel. 04321 99740

24976 Handewitt

Heideland-Ost 20
Tel. 0461 957140

26871 Papenburg

Moorstraße 6
Tel. 04961 98970

28259 Bremen

Vorweide 3
Tel. 0421 576390

30880 Laatzten

Lüneburger Straße 4
Tel. 05102 93140

33719 Bielefeld

Ludwig-Erhard-Allee 7
Tel. 0521 977360

39179 Barleben

Lindenallee 3
Tel. 039203 7450

40591 Düsseldorf

SVG EUROPART GmbH
Oerschbachstraße 150
Tel. 0211 73475

42897 Remscheid

Industriehof Trecknase 2b
Tel. 02191 422230

45891 Gelsenkirchen

Willy-Brandt-Allee 52
Tel. 0209 976010

47167 Duisburg

Theodor-Heuss-Straße 88
Tel. 0203 995740

50829 Köln

Hugo-Eckener-Straße 28
Tel. 0221 949717 0

54292 Trier

Ohmstraße 9
Tel. 0651 146600

56070 Koblenz

**SVG EUROPART
Techn. Handel GmbH**
August-Horch-Straße 16
Tel. 0261 884340

57072 Siegen

Alcher Str. 50
Tel. 0271 313878 0

58300 Wetter

An der Knorr-Bremse 1
Tel. 02335 97560

59823 Arnsberg

Niedereimerfeld 17
Tel. 02931 96010

63477 Maintal

Industriestraße 7
Tel. 06181 440670

66740 Saarlouis

Carl-Zeiss-Straße 25
Tel. 0651 146600

68219 Mannheim

Hofrat-Wild-Str. 5
Tel. 0621 877800

70825 Korntal-Münchingen

Siemensstraße 46
Tel. 07150 95460

79108 Freiburg

**SVG EUROPART
Südbaden GmbH**
Weißerlenstraße 9
Tel. 0761 883310

85757 Karlsfeld

Boschstraße 5
Tel. 08131 907660

86167 Augsburg

Aindlinger Straße 9
Tel. 0821 7909780

87437 Kempten

Messerschmidtstraße 12
Tel. 0831 5752270

90431 Nürnberg

Witschelstraße 91
Tel. 0911 962760

94491 Hengersberg

Donaustraße 41 1/2
Tel. 09901 93480

07751 Zöllnitz

**Federn Ölwald Fahrzeug-
teile & Techn. Handel**
Stadtrodaer Straße 3
Tel. 03641 620524

34260 Kaufungen

Industriestraße 8
Tel. 05605 30510

95030 Hof

An der Hohensaas 3
Tel. 09281 769150

98544 Zella-Mehlis

Gewerbestraße 2
Tel. 03682 45990

99091 Erfurt

Alte Mittelhäuser Straße 15
Tel. 0361 730310

**99974 Mühlhausen
(Zentrale)**

Langensalzaer
Landstraße 39
Tel. 03601 4333

99734 Nordhausen

OHK GmbH
Helmestraße 96
Tel. 03631 600123

**99819 Eisenach-
Krauthausen**

Am Marktrasen 2
Tel. 03691 72581 0

36043 Fulda

Heurich Fahrzeugtechnik
Christian-Wirth-Straße 8
Tel. 0661 94880

59494 Soest

Menke Agrar GmbH
Overweg 22
Tel. 0180 3863653

39517 Tangerhütte

Straße der Jugend 3
Tel. 03935 955930

86551 Aichach

Rosenau 2
Tel. 08251 88660

1 Leserwahl 2016

WIR SAGEN DANKE

**Beste Lkw-/ Bus-
Teilehändler**

2012 · 2014 · 2015 · 2016

lastauto omnibus, trans aktuell und Fernfahrer

**VIER STERNE FÜR
EUROPART**

Zum vierten Mal ausgezeichnet! Sie haben uns als Branchen-Profi zum besten Lkw/ und Bus-Teilehändler in Deutschland gewählt:

Herzlichen Dank für Ihr Vertrauen! Wir geben jeden Tag unser Bestes für Sie, versprochen!

lastauto omnibus
TEST · TECHNIK · TRENDS

FERNFAHRER
DAS INTERNATIONALE TRUCK-MAGAZIN

trans aktuell
DIE ZEITUNG FÜR TRANSPORT, VERKEHR UND MANAGEMENT