

ДИАГНОСТИКА 2017



**EURO
PART** 



ЕВРОПАРТ Рус —
лучший дилер
KNORR-BREMSE
по продвижению
диагностического
оборудования
в 2016 году

шифр: РУМ-0031.1

составитель:
Дарья Польская

технический редактор:
Виктор Самусевич

корректор:
Мария Мирмович

дизайнер:
Анна Сушкова

подписано в печать: 26.04.2017

Не является публичной офертой

СОДЕРЖАНИЕ

- 2** МУЛЬТИМАРОЧНЫЕ СКАНЕРЫ
- 13** СИСТЕМНЫЕ СКАНЕРЫ
- 30** ДИЛЕРСКИЕ СКАНЕРЫ
- 45** МОТОРТЕСТЕРЫ И ОСЦИЛЛОГРАФЫ
- 51** ПРИБОРЫ ДЛЯ ПРОВЕРКИ ЭЛЕКТРООБОРУДОВАНИЯ
- 55** ОБОРУДОВАНИЕ ДЛЯ ОТКЛЮЧЕНИЯ SCR ADBLUE
- 57** ДИАГНОСТИЧЕСКОЕ ОБОРУДОВАНИЕ ДЛЯ SCR ADBLUE
- 59** ДИАГНОСТИЧЕСКОЕ ОБОРУДОВАНИЕ ДЛЯ ТОПЛИВНЫХ СИСТЕМ
- 62** ОБОРУДОВАНИЕ ДЛЯ ПРОВЕРКИ УТЕЧЕК СЖАТОГО ВОЗДУХА
- 63** КОМПРЕССОГРАФЫ
- 64** ДЫМОМЕР
- 65** ГАЗОАНАЛИЗАТОР
- 67** ОБОРУДОВАНИЕ ДЛЯ ОБСЛУЖИВАНИЯ АВТОКОНДИЦИОНЕРОВ
- 78** ОБОРУДОВАНИЕ ДЛЯ ЭКСПРЕСС-ДИАГНОСТИКИ

Номер для заказа

МУЛЬТИМАРОЧНЫЕ СКАНЕРЫ

СКАНЕР ДИАГНОСТИЧЕСКИЙ JALTEST LINK (ПОЛНЫЙ КОМПЛЕКТ)



Предназначен для диагностики грузовых автомобилей, прицепов и полуприцепов, автобусов, легкого коммерческого транспорта, специальной и сельскохозяйственной техники европейского, американского и азиатского происхождения.

Функции:

- идентификация разъемов;
- обнаружение и удаление ошибок;
- идентификация ЭБУ в автоматическом и ручном режимах;
- активация, измерение величин и перезагрузка системы;
- калибровка и настройка параметров;
- проверка текущих параметров (действующих и сохраненных);
- диагностика топливной системы;
- проверка работы бортовой электроники;
- считывание и сохранение параметров блока при его замене (не требуется адаптация параметров);
- полный отчет о диагностике автомобиля;
- проверка работы систем жизнеобеспечения водителя и др.

| № | Полная комплектация | Кол. | JTFULL | 379 335 руб. |
|----|--|------|--------|--------------|
| 1 | диагностический интерфейс JalTest Link | 1 | | |
| 2 | кабель питания от прикуривателя | 1 | | |
| 3 | кабель питания от аккумулятора | 1 | | |
| 4 | USB-кабель для подключения к ПК | 1 | | |
| 5 | кабель-удлинитель OBD | 1 | | |
| 6 | набор пинов для подключения к ЭБУ | 1 | | |
| 7 | диск с активированным программным обеспечением JalTest Soft* на русском языке для модуля коммерческого транспорта (тягачи, прицепы, автобусы, легкий коммерческий транспорт) | 1 | | |
| 8 | комплект диагностических кабелей для прицепов (стандартный)** | 1 | | |
| 9 | комплект диагностических кабелей для грузовиков и автобусов (стандартный)*** | 1 | | |
| 10 | инструкция на русском языке | 1 | | |
| 11 | кейс | 1 | | |

* Интегрирована многофункциональная сервисная база данных JalTest Assistance

** В комплект диагностических кабелей для прицепов входят:

- кабель диагностический Haldex MODULAR
- кабель диагностический для систем VCS, ECAS, Vario C, Trailer EBS, TEBS, WABCO, KNORR-BREMSE
- кабель диагностический Haldex EB+
- кабель диагностический CAN ISO 7638

*** В комплект диагностических кабелей для грузовиков и автобусов входят:

- кабель диагностический Volvo
- кабель диагностический Mercedes-Benz
- кабель диагностический Scania
- кабель диагностический Renault
- кабель диагностический Iveco (до 1998 г. в.)
- кабель диагностический MAN TGA, TGL, TGM
- кабель диагностический DAF
- кабель диагностический MAN F2000

Особенности программы с интегрированной базой данных JalTest Assistance:

- диагностика автомобиля с одновременным сравнением результатов с заводскими параметрами из встроенной базы данных;
- интерактивная база данных по автомобилям;
- локализация расположения любого элемента системы управления;
- подробная информация о двигателях и деталях;
- TecDoc — интегрированная в Jaltest Soft и Jaltest Info база данных по запчастям;
- подробные электросхемы;
- бесплатное обновление в течение 1 года

Обновление годовой лицензии на использование ПО для коммерческого транспорта (тягачи, прицепы, автобусы, легкий коммерческий транспорт, строительная техника) со второго и в последующие годы

| | | |
|--|---------|-------------|
| Дополнительное программное обеспечение | JT29051 | 79 030 руб. |
| Активация лицензии на использование ПО для модуля сельскохозяйственной техники **** | JT29751 | 78 590 руб. |
| Обновление лицензии на использование ПО для модуля сельскохозяйственной техники на второй и последующие годы | JT29764 | 34 500 руб. |
| Активация лицензии на использование ПО для модуля строительной и специальной техники | JT29308 | 87 792 руб. |
| Обновление лицензии на использование ПО для модуля строительной и специальной техники на второй и последующие годы | JT29760 | 43 896 руб. |

**** Отдельно приобретается кабель дополнительного питания для сельскохозяйственной техники JDC30AM2 (3 512 руб.)

Дополнительные диагностические кабели для сканера JalTest Link

Комплект диагностических кабелей для сельскохозяйственной техники (стандартный)

| | | |
|---|----------|-------------|
| кабель диагностический Deutsch (9-pin) типа 2, зеленого цвета | JDC217M3 | 5 707 руб. |
| кабель диагностический Deutz Engine | JDC504A | 10 389 руб. |
| кабель диагностический CAT / Perkins | JDC505A | 11 852 руб. |
| кабель диагностический Fendt | JDC506A | 4 829 руб. |
| кабель диагностический Switch CNH Group | JDC511A | 4 390 руб. |
| кабель диагностический Deutz-Fahr, Same, Lamborghini | JDC512A | 9 072 руб. |
| кабель диагностический Massey Ferguson | JDC513A | 5 853 руб. |
| кабель диагностический John Deere | JDC514A | 5 707 руб. |
| кабель диагностический Landini | JDC516A | 6 000 руб. |

Комплект диагностических кабелей для строительной и специальной техники (стандартный)

| | | |
|---|---------|-------------|
| кабель диагностический Volvo | JDC201A | 7 170 руб. |
| кабель диагностический Mercedes-Benz | JDC203A | 7 170 руб. |
| кабель диагностический Iveco (после 1998 г. в.) | JDC206A | 7 170 руб. |
| кабель диагностический MAN 4-pin | JDC207A | 5 853 руб. |
| кабель диагностический ZF Ecomat | JDC303A | 5 707 руб. |
| кабель диагностический Deutz Engines | JDC504A | 10 389 руб. |
| кабель диагностический CAT / Perkins | JDC505A | 11 852 руб. |
| кабель диагностический Volvo Construction | JDC509A | 5 268 руб. |
| кабель диагностический Volvo Penta Diesel | JDC521A | 4 975 руб. |
| кабель диагностический Bosch Rexroth | JDC522A | 13 169 руб. |

Отдельно можно приобрести и другие дополнительные кабели для грузовиков, прицепов, автобусов, микроавтобусов, сельхозтехники, внедорожной техники и американского транспорта.

СКАНЕР ДИАГНОСТИЧЕСКИЙ JALTEST LINK (БАЗОВЫЙ КОМПЛЕКТ)



Предназначен для диагностики грузовых автомобилей, прицепов и полуприцепов, автобусов, легкого коммерческого транспорта, специальной и сельскохозяйственной техники европейского, американского и азиатского происхождения.

Функции:

- идентификация разъемов;
- обнаружение и удаление ошибок;
- идентификация ЭБУ в автоматическом и ручном режимах;
- активация, измерение величин и перезагрузка системы;
- калибровка и настройка параметров;
- проверка текущих параметров (действующих и сохраненных);
- диагностика топливной системы;
- проверка работы бортовой электроники;
- считывание и сохранение параметров блока при его замене (не требуется адаптация параметров);
- полный отчет о диагностике автомобиля;
- проверка работы систем жизнеобеспечения водителя и др.

| № | Базовая комплектация: | Кол. | JTBASIC | 115 227 руб. |
|---|--|------|---------|--------------|
| 1 | диагностический интерфейс JalTest Link | 1 | | |
| 2 | кабель питания от прикуривателя | 1 | | |
| 3 | кабель питания от аккумулятора | 1 | | |
| 4 | USB-кабель для подключения к ПК | 1 | | |
| 5 | кабель-удлинитель OBD | 1 | | |
| 6 | набор пинов для подключения к ЭБУ | 1 | | |
| 7 | диск с программным обеспечением JalTest Soft* на русском языке (требуется платная активация) | 1 | | |
| 8 | инструкция на русском языке | 1 | | |
| 9 | кейс | 1 | | |

* Интегрирована многофункциональная сервисная база данных JalTest Assistance

Особенности программы с интегрированной базой данных JalTest Assistance:

- диагностика автомобиля с одновременным сравнением результатов с заводскими параметрами из встроенной базы данных;
- интерактивная база данных по автомобилям;
- локализация расположения любого элемента системы управления;

- подробная информация об агрегатах, в том числе двигателях и его деталях, а также коробках передач, тормозной системе, подвеске и т.д.;
- TecDoc — интегрированная в Jaltest Soft и Jaltest Info база данных по запчастям;
- подробные электросхемы;
- бесплатное обновление в течение 1 года

| Активация и обновление программного обеспечения JatTest Soft для различных модулей | | |
|---|------------|--------------|
| Активация лицензии на использование ПО для модуля грузовых автомобилей | JT293100 | 120 714 руб. |
| Обновление годовой лицензии на использование ПО для модуля грузовых автомобилей | JT29051100 | 43 896 руб. |
| Активация лицензии на использование ПО для модуля прицепов | JT293500 | 58 528 руб. |
| Обновление годовой лицензии на использование ПО для модуля прицепов | JT29056 | 21 948 руб. |
| Активация лицензии на использование ПО для модуля автобусов | JT293300 | 109 740 руб. |
| Обновление годовой лицензии на использование ПО для модуля автобусов | JT29051300 | 43 896 руб. |
| Активация лицензии на использование ПО для модуля микроавтобусов | JT293600 | 87 792 руб. |
| Обновление годовой лицензии на использование ПО для модуля микроавтобусов | JT29051600 | 29 264 руб. |
| Активация лицензии на использование ПО для модуля сельскохозяйственной техники ** | JT29751 | 40 970 руб. |
| Обновление годовой лицензии на использование ПО для модуля сельскохозяйственной техники (при наличии только ПО для сельскохозяйственной техники) | JT29764 | 30 728 руб. |
| Обновление годовой лицензии на использование ПО для модуля сельскохозяйственной техники (при наличии других ПО, кроме сельскохозяйственной техники) | JT29753 | 30 728 руб. |
| Активация лицензии на использование ПО для модуля строительной и специальной техники | JT29308 | 87 792 руб. |
| Обновление годовой лицензии на использование ПО для модуля строительной и специальной техники | JT29760 | 43 896 руб. |

** Отдельно приобретается кабель дополнительного питания для сельскохозяйственной техники JDC30AM2 (3 512 руб.)

| Диагностические кабели для сканера JaTest Link | | |
|--|----------------|--------------------|
| Комплект диагностических кабелей для грузовиков и автобусов (стандартный) | JT29362 | 46 823 руб. |
| кабель диагностический Volvo | JDC201A | 7 170 руб. |
| кабель диагностический Mercedes-Benz | JDC203A | 7 170 руб. |
| кабель диагностический Scania | JDC204A | 5 853 руб. |
| кабель диагностический Renault | JDC205A | 7 170 руб. |
| кабель диагностический Iveco (до 1998 г. в.) | JDC206A | 7 170 руб. |
| кабель диагностический MAN серий TG | JDC207A | 5 853 руб. |
| кабель диагностический DAF | JDC209A | 5 853 руб. |
| кабель диагностический MAN F2000 | JDC210A | 9 219 руб. |

Комплект диагностических кабелей для прицепов (стандартный)

| | | |
|--|----------------|--------------------|
| | JT29361 | 25 241 руб. |
| кабель диагностический Haldex MODULAR | JDC102A | 3 951 руб. |
| кабель диагностический для систем WABCO VCS, ECAS, Vario C, Trailer EBS и KNORR-BREMSE TEBS4 | JDC103A | 7 170 руб. |
| кабель диагностический Haldex EB+ | JDC108A | 4 097 руб. |
| кабель диагностический CAN ISO 7638 | JDC110A | 10 097 руб. |

Комплект диагностических кабелей для сельскохозяйственной техники (стандартный)

| | | |
|---|----------------|--------------------|
| | JT29759 | 47 189 руб. |
| кабель диагностический Deutsch (9-pin) типа 2, зеленого цвета | JDC217M3 | 5 707 руб. |
| кабель диагностический Deutz Engine | JDC504A | 10 389 руб. |
| кабель диагностический CAT/ Perkins | JDC505A | 11 852 руб. |
| кабель диагностический Fendt | JDC506A | 4 829 руб. |
| кабель диагностический Switch CNH Group | JDC511A | 4 390 руб. |
| кабель диагностический Deutz-Fahr, Same, Lamborghini | JDC512A | 9 072 руб. |
| кабель диагностический Massey Ferguson | JDC513A | 5 853 руб. |
| кабель диагностический John Deere | JDC514A | 5 707 руб. |
| кабель диагностический Landini | JDC516A | 6 000 руб. |

Комплект диагностических кабелей для строительной и специальной техники (стандартный)

| | | |
|--|----------------|--------------------|
| | JT29769 | 69 137 руб. |
| кабель диагностический Volvo | JDC201A | 7 170 руб. |
| кабель диагностический Mercedes-Benz | JDC203A | 7 170 руб. |
| кабель диагностический Iveco (до 1998 г. в.) | JDC206A | 7 170 руб. |
| кабель диагностический MAN 4-pin | JDC207A | 5 853 руб. |
| кабель диагностический ZF Ecomat | JDC303A | 5 707 руб. |
| кабель диагностический Deutz Engines | JDC504A | 10 389 руб. |
| кабель диагностический CAT/ Perkins | JDC505A | 11 852 руб. |
| кабель диагностический Volvo Construction | JDC509A | 5 268 руб. |
| кабель диагностический Volvo Penta Diesel | JDC521A | 4 975 руб. |
| кабель диагностический Bosch Rexroth | JDC522A | 13 169 руб. |

Отдельно можно приобрести и другие дополнительные кабели для грузовиков, прицепов, автобусов, микроавтобусов, сельхозтехники, внедорожной техники и американского транспорта.

ЭЛЕКТРОННЫЙ МОДУЛЬ ТЕСТИРОВАНИЯ ETM JALTEST



Электронный модуль тестирования ETM Jaltest предназначен для определения неисправностей тормозных модуляторов WABCO и KNORR-BREMSE, датчиков износа тормозных колодок и датчиков скорости колес, установленных на грузовых автомобилях и автобусах.

ETM Jaltest является дополнительным модулем к диагностическому сканеру Jaltest Link и работает совместно с ним, используя программное обеспечение (ПО), дополнительно интегрированное в ПО сканера Jaltest Link.

Функциональные особенности и преимущества:

- подключается напрямую к тормозному модулятору, минуя подключение к блоку управления EBS, что позволяет исключить влияние других компонентов тормозной системы EBS на работу тормозного модулятора при диагностике;
- позволяет определить причину неисправности тормозного модулятора (сканер JalTest Link без модуля ETM может определить только наличие неисправности, но не ее причину);
- позволяет специалистам производить ремонт тормозных модуляторов на основании установленных неисправностей.

| № | Комплектация | Кол. | JTETM | 50 847 руб. |
|---|---|------|-------|-------------|
| 1 | модуль ETM | 1 | | |
| 2 | кабель диагностических для EBS-модуляторов WABCO и KNORR-BREMSE | 6 | | |
| 3 | кабель USB | 1 | | |
| 4 | кейс | 1 | | |

Активация и обновление программного обеспечения модуля ETM

JT29701

10 974 руб.

Лицензия на использование ПО для ETM сроком на 1 год*

* лицензия на ПО ETM действительна только во время действия лицензии ПО JalTest Link

Дополнительные кабели для модуля ETM



кабель диагностический KNORR-BREMSE для датчиков износа тормозных колодок

JTMDC10

6 146 руб.



кабель диагностический WABCO для датчиков износа тормозных колодок

JTMDC11

6 731 руб.



кабель диагностический для датчиков скорости колес

JTMDC12

5 414 руб.

СКАНЕР ДИАГНОСТИЧЕСКИЙ TEXA NAVIGATOR TXTS TRUCK

Предназначен для диагностики электронных систем грузовых автомобилей, автобусов, прицепов и полуприцепов, фургонов, микроавтобусов, коммерческих легковых автомобилей, промышленных двигателей.

Navigator TXTs Truck выполняет следующие функции:

- чтение и расшифровка ошибок электронных систем;
- чтение параметров электронных систем;
- изменение параметров в блоках управления электронными системами;
- перезапись программного обеспечения в блоках управления при замене;
- активация, калибровка и адаптация компонентов электронных систем;
- внесение в блоки управления информации о техобслуживании и т. д.

Возможна установка программного обеспечения для диагностики легковых автомобилей, мотоциклов, сельскохозяйственной и строительной техники.



| № | Комплектация | Кол. | D07223 | 251 100 руб. |
|---|--|------|--------|--------------|
| 1 | интерфейс диагностический Navigator TXTs | 1 | | |
| 2 | кабель диагностический EOBD-II, 1,5 м | 1 | | |
| 3 | кабель USB, 3 м | 1 | | |
| 4 | DVD с программным обеспечением IDC5 Plus Truck | 1 | | |
| 5 | HASP-ключ активации | 1 | | |

Программное обеспечение устанавливается на ноутбук, который приобретается отдельно.

КОМПЛЕКТ КАБЕЛЕЙ ПИТАНИЯ (НЕОБХОДИМ ДЛЯ ПОДКЛЮЧЕНИЯ ДИАГНОСТИЧЕСКИХ КАБЕЛЕЙ)

3905031

12 338 руб.

основной соединительный кабель

кабель подключения питания

удлинитель кабеля подключения питания

кабель подключения питания от аккумуляторов

кабель подключения питания от прикуривателя



СТАНДАРТНЫЙ КОМПЛЕКТ ДИАГНОСТИЧЕСКИХ КАБЕЛЕЙ ДЛЯ ГРУЗОВЫХ АВТОМОБИЛЕЙ

S04929

52 700 руб.

кабель диагностический Iveco 3-pin

кабель диагностический Iveco 30-pin

кабель диагностический Iveco 38-pin

кабель диагностический Renault Trucks для Euro 2 и Euro 3

кабель универсальный с набором коннекторов

кабель диагностический Scania 16-pin для Euro 2 и Euro 3

кабель диагностический Mercedes-Benz 14-pin для Euro 2 и Euro 3

кабель диагностический DAF для Euro 2 и Euro 3

кабель диагностический Volvo 8-pin

кабель диагностический MAN 4+8-pin для Euro 2 и Euro 3

кабель диагностический OBD-Deutsch 9-pin для Cummins, Allison Transmission, John Deere, CNH, JCB, ARGO

кабель диагностический Truck-Bus ZF 1-го поколения

*** Дополнительно к комплекту кабелей S04929 рекомендуется кабель 3151/T12 (MAN 37-pin для Euro 2 и Euro 3) для диагностики распространенных моделей грузовых автомобилей MAN серий F90, F2000. Стоимость кабеля — 10 360 руб.



СТАНДАРТНЫЙ КОМПЛЕКТ ДИАГНОСТИЧЕСКИХ КАБЕЛЕЙ ДЛЯ ГРУЗОВЫХ АВТОМОБИЛЕЙ И АВТОБУСОВ

S04926

48 720 руб.

кабель диагностический DEUTZ 3-pin

кабель диагностический AUTOBUS 16-pin для Van Hool, Solaris, BredaMenariniBus, VDL

кабель диагностический MAN 37-pin для Euro 2 и Euro 3

кабель диагностический Truck-Bus для систем VOITH

кабель диагностический Bus 9-pin

кабель диагностический Bosch Rexroth

кабель диагностический Truck-Bus ZF 2-го поколения

кабель диагностический Truck WABCO ABS D/E

кабель диагностический Voith Gearbox DIWA5 для TEMSA

кабель диагностический A/C WABCO ATC



СТАНДАРТНЫЙ КОМПЛЕКТ ДИАГНОСТИЧЕСКИХ КАБЕЛЕЙ ДЛЯ ПРИЦЕПОВ

3903942

33 480 руб.

кабель диагностический Truck ISO 7638 ABS/EBS Trailers

кабель диагностический 4 Haldex Modular

кабель диагностический Haldex EB+ 4-pin

WABCO — Knorr-Bremse для ABS/EBS

ДОПОЛНИТЕЛЬНЫЕ КАБЕЛИ

| | | |
|---|----------|-------------|
| кабель диагностический TRUCK №13 FTP/Iveco MOTORS | 3902144 | 8 060 руб. |
| кабель диагностический AGRI CATERPILLAR/PERKINS 9-pin | 3151/T38 | 6 200 руб. |
| кабель диагностический AMERICAN TRUCK | 3151/T22 | 11 160 руб. |
| кабель диагностический WEBASTO VANHOOL | 3151/T23 | 11 470 руб. |
| кабель диагностический Volvo PENTA 1 | 3151/T28 | 5 580 руб. |
| кабель диагностический Volvo PENTA 2 + адаптер 8-pin №16 | 3903918 | 9 300 руб. |
| кабель диагностический NISSAN Truck | 3151/T14 | 8 680 руб. |
| кабель диагностический TRUCK WEBASTO HEATER TEMSA | 3151/T35 | 15 500 руб. |
| кабель диагностический SOLARIS BOSCH REXROTH | 3151/T26 | 8 866 руб. |
| кабель диагностический Truck для 3151/T26 (CASAPPA FAN+SOLARIS) | 3902518 | 1 860 руб. |
| кабель диагностический EBERSPÄCHER | 3151/T31 | 8 680 руб. |
| кабель диагностический Truck №15 (WABCO ATC TEMSA) | 3903089 | 1 550 руб. |
| кабель диагностический VERSATILE 6-pin | 3902920 | 15 500 руб. |

**Подписки на программное обеспечение IDC5 Truck Plus**

| | | |
|---|--------|-------------|
| Подписка на обновление программного обеспечения IDC5 Truck сроком на 1 год | AGR96T | 43 400 руб. |
| Подписка на доступ к техническим бюллетеням в IDC5 Truck (доступна только при действующей подписке на обновление программного обеспечения) | TIT01 | 6 200 руб. |
| Подписка на доступ к базе готовых решений TRUCK на сервере фирмы TEXA (доступна только при действующей подписке на обновление программного обеспечения) | TIT03 | 9 300 руб. |

Дополнительное программное обеспечение для легковых автомобилей**Подписки на программное обеспечение IDC5 Plus Car**

| | | |
|---|--------|-------------|
| Подписка на интеграцию программного обеспечения IDC5 Plus Car | P12911 | 74 840 руб. |
| Подписка на обновление программного обеспечения IDC5 Car сроком на 1 год | AGA00 | 38 440 руб. |
| Подписка на доступ к техническим бюллетеням в IDC5 Car (доступна только при действующей подписке на обновление программного обеспечения) | TIC01 | 6 200 руб. |
| Подписка на доступ к базе готовых решений CAR на сервере фирмы TEXA (доступна только при действующей подписке на обновление программного обеспечения) | TIT03 | 6 200 руб. |

СИСТЕМНЫЕ СКАНЕРЫ

ДИАГНОСТИЧЕСКОЕ ОБОРУДОВАНИЕ WABCO ДЛЯ ГРУЗОВЫХ АВТОМОБИЛЕЙ

КОМПЛЕКТ ДЛЯ ДИАГНОСТИКИ ЭЛЕКТРОННЫХ СИСТЕМ ГРУЗОВЫХ АВТОМОБИЛЕЙ

Предназначается для диагностики электронных систем грузовых автомобилей: ABS, EBS, EPB, ECAS, EPS, ZBR и др. Позволяет программировать блоки управления. Лицензия на программное обеспечение не входит в комплект.



| № | Комплектация | Кол. | 4463010250 | 116 317 руб. |
|----|--|------|------------|--------------|
| 1 | кабель соединительный EPS/ECAS/ABS 35-pin (прямое подключение к ЭБУ) | 1 | 4463003270 | 26 261 руб. |
| 2 | кабель диагностический ABS/EBS/ECAS для Mercedes-Benz | 1 | 4463003400 | 12 345 руб. |
| 3 | кабель диагностический EBS Euro для Neoplan (прямое подключение к ЭБУ) | 1 | 4463003440 | 16 722 руб. |
| 4 | кабель диагностический ECAS/ZBR для MAN | 1 | 4463003450 | 12 850 руб. |
| 5 | кабель диагностический EBS для Iveco | 1 | 4463003490 | 13 243 руб. |
| 6 | кабель диагностический ABS-D/E Full (прямое подключение к ЭБУ) | 1 | 4463004040 | 13 636 руб. |
| 7 | кабель диагностический EBS/ECAS для DAF | 1 | 4463004530 | 17 788 руб. |
| 8 | кабель соединительный ECAS CAN-2 (прямое подключение к ЭБУ) | 1 | 4463004560 | 17 844 руб. |
| 9 | кабель распределительный OBD | 1 | 4463000030 | 27 103 руб. |
| 10 | кабель диагностический ABS D/E (ISO 9141) | 1 | 8946043032 | 9 701 руб. |
| 11 | кейс | 1 | | |



Для работы с комплектом 4463010250 необходим диагностический интерфейс:
4463010300 — интерфейс диагностический DI-2

4463010300 64 200 руб.

В дополнение к комплекту 4463010250 рекомендуются кабели:

| | | |
|--|------------|-------------|
| адаптер соединительный Basic, ABS D/E, KWP, K-линия (ISO 9141) | 4463004080 | 12 040 руб. |
| адаптер соединительный ECAS 25-pin | 4463003170 | 20 210 руб. |
| кабель диагностический EBS-3 для КАМАЗ | 4463003640 | 15 210 руб. |

ЛИЦЕНЗИЯ НА ПРОГРАММНОЕ ОБЕСПЕЧЕНИЕ WABCO ДЛЯ ДИАГНОСТИКИ ЭЛЕКТРОННЫХ СИСТЕМ ГРУЗОВЫХ АВТОМОБИЛЕЙ



Позволяет получать и активировать программы для диагностики электронных систем грузовых автомобилей: ABS, EBS, EPB, ECAS, EPS, ZBR и др. Срок действия лицензии — 1 год. Активировать каждую из программ в течение срока действия лицензии можно только один раз и только на один компьютер. Для установки программ потребуется ноутбук. Для программирования блоков управления (введение в эксплуатацию, изменение тормозного расчета и др.) необходимо использовать PIN-коды.

2463019040 110 043 руб.

Продление лицензии

2463019640 32 147 руб.



ДИАГНОСТИЧЕСКОЕ ОБОРУДОВАНИЕ WABCO ДЛЯ ПРИЦЕПОВ

КОМПЛЕКТ ДЛЯ ДИАГНОСТИКИ ЭЛЕКТРОННЫХ СИСТЕМ ПРИЦЕПОВ

Предназначается для диагностики электронных систем прицепов: ABS, TEBS, TECAS, IVTM и др. Позволяет программировать блоки управления. Лицензия на программное обеспечение не входит в комплект.



| № | Комплектация | Кол. | 4463010230 | 81 888 руб. |
|----|---|------|------------|-------------|
| 1 | интерфейс диагностический DI-2 | 1 | 4463010300 | 64 200 руб. |
| 2 | кабель диагностический ISO 7638 (CAN 24 В) (используется совместно с 4463003610) | 1 | 4463003600 | 28 532 руб. |
| 3 | кабель диагностический, синий диагностический разъем (К-линия) | 1 | 4463003292 | 6 115 руб. |
| 4 | кабель диагностический для подключения к ЭБУ ABS VCS I | 1 | 4496120100 | 6 902 руб. |
| 5 | кабель диагностический для подключения к ЭБУ ABS VCS II | 1 | 4496150100 | 3 322 руб. |
| 6 | кабель диагностический TEBS | 1 | 4496720300 | 4 472 руб. |
| 7 | кабель диагностический IVTM, желтый диагностический разъем (CAN) | 1 | 4463003480 | 12 064 руб. |
| 8 | кабель соединительный CAN Interface (используется совместно с 4463003600) | 1 | 4463003610 | 7 989 руб. |
| 9 | брошюра «Диагностическое оборудование» | 2 | | |
| 10 | кейс | 1 | | |

В дополнение к комплекту 4463010230 рекомендуется кабель 4463004580 для подключения по CAN без разрыва связи между блоками управления электронных тормозных систем тягача и прицепа. Цена кабеля – 15 824 руб.

ЛИЦЕНЗИЯ НА ПРОГРАММНОЕ ОБЕСПЕЧЕНИЕ WABCO ДЛЯ ДИАГНОСТИКИ ЭЛЕКТРОННЫХ СИСТЕМ ПРИЦЕПОВ



Позволяет получать и активировать программы для диагностики электронных систем прицепов: ABS, TEBS, TECAS, IVTM и др. Срок действия лицензии – 1 год. Активировать каждую из программ в течение срока действия лицензии можно только один раз и только на один компьютер. Для установки программ потребуется ноутбук.

Для программирования блоков управления (введение в эксплуатацию, изменение тормозного расчета и др.) необходимы PIN-коды.

2463019010 62 102 руб.

Продление лицензии

2463019110 26 437 руб.

ДИАГНОСТИЧЕСКОЕ ОБОРУДОВАНИЕ WABCO ДЛЯ ГРУЗОВЫХ АВТОМОБИЛЕЙ, АВТОБУСОВ И ПРИЦЕПОВ

КОМПЛЕКТ ДЛЯ ДИАГНОСТИКИ ЭЛЕКТРОННЫХ СИСТЕМ ГРУЗОВЫХ АВТОМОБИЛЕЙ, АВТОБУСОВ И ПРИЦЕПОВ

Предназначается для диагностики электронных систем грузовых автомобилей, автобусов и прицепов: ABS, TEBS, ECAS, IVTM и др. Позволяет программировать блоки управления. Лицензия на программное обеспечение не входит в комплект.



| № | Комплектация | Кол. | 4463010200 | 137 198 руб. |
|----|--|------|------------|--------------|
| 1 | интерфейс диагностический DI-2 | 1 | 4463010300 | 64 200 руб. |
| 2 | кабель соединительный EPS/ECAS/ABS 35-pin (прямое подключение к ЭБУ) | 1 | 4463003270 | 26 261 руб. |
| 3 | кабель диагностический ABS-D/E Full (прямое подключение к ЭБУ) | 1 | 4463004040 | 13 636 руб. |
| 4 | кабель диагностический, синий диагностический разъем (K-линия) | 1 | 4463003292 | 6 115 руб. |
| 5 | кабель диагностический ABS/EBS/ECAS для Mercedes-Benz | 1 | 4463003400 | 12 345 руб. |
| 6 | кабель диагностический EBS Euro для Neoplan (прямое подключение к ЭБУ) | 1 | 4463003440 | 16 722 руб. |
| 7 | кабель диагностический для подключения к ЭБУ ABS VCS I | 1 | 4496120100 | 6 902 руб. |
| 8 | кабель диагностический TEBS | 1 | 4496720300 | 4 472 руб. |
| 9 | брошюра по диагностике | 1 | | |
| 10 | кейс | 1 | | |

Дополнительно к комплекту рекомендуются кабели:

для грузовых автомобилей:

| | | |
|--|------------|-------------|
| адаптер соединительный ECAS 25-pin | 4463003170 | 17 500 руб. |
| кабель диагностический ABS D/E (ISO 9141) | 8946043032 | 9 701 руб. |
| кабель соединительный ECAS CAN-2 (прямое подключение к ЭБУ) | 4463004560 | 17 844 руб. |
| адаптер соединительный Basic, ABS D/E, KWP, K-линия (ISO 9141) | 4463004080 | 10 462 руб. |
| кабель диагностический ECAS/ZBR для MAN | 4463003450 | 12 850 руб. |

| | | |
|--|------------|-------------|
| кабель диагностический EBS для Iveco | 4463003490 | 13 243 руб. |
| кабель диагностический EBS/ECAS для DAF | 4463004530 | 17 788 руб. |
| кабель диагностический OBD для Mercedes Benz | 4463004540 | 21 211 руб. |
| кабель диагностический EBS-3 для КАМАЗ | 4463003640 | 13 696 руб. |

для прицепов:

| | | |
|--|------------|-------------|
| кабель диагностический ISO 7638 (CAN 24 В) | 4463003600 | 28 532 руб. |
| кабель соединительный CAN Interface | 4463003610 | 7 989 руб. |

ПРОГРАММНОЕ ОБЕСПЕЧЕНИЕ WABCO ДЛЯ ДИАГНОСТИКИ ЭЛЕКТРОННЫХ СИСТЕМ ГРУЗОВЫХ АВТОМОБИЛЕЙ, АВТОБУСОВ И ПРИЦЕПОВ



Позволяет получать и активировать программы для диагностики электронных систем прицепов: ABS, TEBS, TECAS, IVTM и др. Срок действия лицензии — 1 год. Активировать каждую из программ в течение срока действия лицензии можно только один раз и только на один компьютер. Для установки программ потребуется ноутбук.

Для программирования блоков управления (введение в эксплуатацию, изменение тормозного расчета и др.) необходимо использовать PIN-коды.

| | |
|-----------|--------------|
| 463019000 | 150 366 руб. |
|-----------|--------------|

Продление лицензии

| | |
|------------|-------------|
| 2463019100 | 77 054 руб. |
|------------|-------------|



ДИАГНОСТИЧЕСКОЕ ОБОРУДОВАНИЕ WABCO ДЛЯ ГРУЗОВЫХ АВТОМОБИЛЕЙ

КОМПЛЕКТ ДЛЯ ДИАГНОСТИКИ ПНЕВМАТИЧЕСКИХ ТОРМОЗНЫХ СИСТЕМ

Предназначается для определения неисправностей и проведения регулировок пневматических тормозных систем грузовых автомобилей, автобусов, прицепов. При помощи данного комплекта возможно выполнение операций по синхронизации тормозов автопоезда для обеспечения одновременности срабатывания тормозных механизмов тягача и прицепа.



| № | Комплектация | Кол. | 4350020070 | 116 317 руб. |
|----|---|------|------------|--------------|
| 1 | шланг пневматический синий, 6,5 м | 3 | | |
| 2 | шланг пневматический белый, 6,5 м | 3 | | |
| 3 | порт контрольный | 1 | | |
| 4 | фитинг M16x1,5 / M16x1,5 | 3 | | |
| 5 | фитинг M16x1,5 / M22x1,5 | 2 | | |
| 6 | кран трехходовой | 1 | | |
| 7 | комплект уплотнительных колец | 1 | | |
| 8 | блок головок соединительных тестовый (тягач-прицеп) | 1 | | |
| 9 | соединитель быстросъемный тестовый | 2 | | |
| 10 | манометр пневматический, 16 бар | 5 | | |
| 11 | манометр пневматический, 25 бар | 1 | | |
| 12 | головка соединительная M22x1,5 | 2 | | |
| 13 | брошюра «Тесты пневматических тормозных систем» | 1 | | |
| 14 | кейс | 1 | | |

ОБОРУДОВАНИЕ ДИАГНОСТИЧЕСКОЕ KNORR-BREMSE

КОМПЛЕКТ NEO GREEN



Предназначен для диагностики электронных систем KNORR-BREMSE тягачей и автобусов европейского производства.

Автоматическое тестирование и измерение в соответствии с требованиями современного сервиса с высоким профессиональным уровнем диагностики. Система NEO выполняет измерения, координирует диагностику, обеспечивает сервисные инструкции и проверяет корректность обслуживания.

| № | Комплектация | Кол. | K019470N00 | 110 040 руб. |
|---|--|------|------------|--------------|
| 1 | интерфейс диагностический UDIF | 1 | | |
| 2 | кабель COM-USB для подключения UDIF к ПК | 1 | | |
| 3 | комплект переходных кабелей для подключения UDIF к диагностическим кабелям | 1 | | |



Программное обеспечение NEO GREEN Program и диагностические кабели не входят в комплект NEO GREEN и приобретаются отдельно.

K023504V11N00

25 204 руб.

КАБЕЛИ ДЛЯ ДИАГНОСТИКИ ЭЛЕКТРОННЫХ СИСТЕМ ГРУЗОВЫХ АВТОМОБИЛЕЙ ПРИ ИСПОЛЬЗОВАНИИ ДИАГНОСТИЧЕСКОГО КОМПЛЕКТА KNORR-BREMSE NEO GREEN

| | | |
|--|------------|-------------|
| кабель-адаптер диагностический Iveco 3-pin | K017177N00 | 3 995 руб. |
| кабель-адаптер диагностический DAF | K017184N00 | 7 609 руб. |
| кабель-адаптер диагностический Iveco 38-pin | K017179N00 | 8 655 руб. |
| диагностический кабель-адаптер Iveco 30-pin | K017178N00 | 23 016 руб. |
| кабель-адаптер диагностический MAN 12-pin | K017187N00 | 8 274 руб. |
| кабель-адаптер диагностический MAN 37-pin | K017186N00 | 11 033 руб. |
| кабель-адаптер диагностический Mercedes 14-pin | K017183N00 | 6 848 руб. |
| кабель-адаптер диагностический OBD-разъем | K017181N00 | 9 416 руб. |
| кабель-адаптер диагностический Renault | K017180N00 | 9 606 руб. |
| кабель-адаптер диагностический Scania | K017182N00 | 6 277 руб. |
| кабель-адаптер диагностический Volvo | K017185N00 | 23 016 руб. |
| кабель-адаптер для тестирования блока EAC1 | K016203N00 | 10 652 руб. |
| кабель-адаптер CAN для UDIF (универсальный) | K018312N00 | 5 336 руб. |
| кабель-адаптер диагностический универсальный | K017188N00 | 8 274 руб. |
| кабель-адаптер диагностический для прицепа | K010837N00 | 6 617 руб. |



ОБОРУДОВАНИЕ ДИАГНОСТИЧЕСКОЕ KNORR-BREMSE

ИНТЕРФЕЙС ДИАГНОСТИЧЕСКИЙ UDIF

Диагностический интерфейс UDIF предназначен для диагностики и программирования электронных систем KNORR-BREMSE.



II39809F

34 714 руб.



кабель диагностический K-Line

Z005464

5 754 руб.



кабель диагностический CAN Trailer
(используется совместно с кабелем II39812F)

II39808F

11 698 руб.



кабель диагностический CAN Interface
(используется совместно с кабелем II39808F)

II39812F

6 905 руб.



кабель UDIF COM — USB

Z007887

8 265 руб.

ОБОРУДОВАНИЕ ДИАГНОСТИЧЕСКОЕ KNORR-BREMSE

КОМПЛЕКТ ABS ASIA ДЛЯ ДИАГНОСТИКИ ABS ГРУЗОВЫХ АВТОМОБИЛЕЙ И АВТОБУСОВ РОССИЙСКОГО ПРОИЗВОДСТВА

Позволяет диагностировать системы ABS 2х, Eu12,
ABS 6.



заказ комплекта

| № | Комплектация | Кол. | K010756 | 43 430 руб. |
|---|--------------|------|---------|-------------|
| 1 | CD | 1 | | |
| 2 | USB-ключ | 1 | | |
| 3 | кабель ABS 1 | 1 | | |
| 4 | кабель ABS 2 | 1 | | |

Внимание!

Для использования диагностического комплекта ABS ASIA требуется диагностический интерфейс UDIF.

заказ интерфейса

I139809F

43 714 руб.



ОБОРУДОВАНИЕ ДИАГНОСТИЧЕСКОЕ KNORR-BREMSE

КОМПЛЕКТ ДЛЯ ДИАГНОСТИКИ ПНЕВМАТИЧЕСКИХ ТОРМОЗНЫХ СИСТЕМ

Предназначается для определения неисправностей и проведения регулировок пневматических тормозных систем грузовых автомобилей, автобусов, прицепов. При помощи данного комплекта возможно выполнение операций по синхронизации тормозов автопоезда для обеспечения одновременности срабатывания тормозных механизмов тягача и прицепа.



| № | Комплектация | Кол. | 197266 | 108 350 руб. |
|----|--------------------------------------|------|--------|--------------|
| 1 | шланг пневматический, 6,5 м, 16 бар | 6 | | |
| 2 | высоконапорный шланг, 0,35 м, 25 бар | 4 | | |
| 3 | штуцер-переходник | 4 | | |
| 4 | соединительный штуцер | 2 | | |
| 5 | резьбовой штуцер | 2 | | |
| 6 | соединитель быстросъемный тестовый | 2 | | |
| 7 | манометр пневматический (16 бар) | 4 | | |
| 8 | манометр пневматический (25 бар) | 2 | | |
| 9 | головка соединительная M22×1,5 | 2 | | |
| 10 | инструкция | 1 | | |
| 11 | кейс | 1 | | |

ОБОРУДОВАНИЕ ДИАГНОСТИЧЕСКОЕ HALDEX

ИНТЕРФЕЙСЫ HALDEX EB+ И FLEET+



Диагностический интерфейс Haldex EB+ предназначен для диагностики и параметрирования электронных тормозных систем Haldex EBS EB+

950800909

21 610 руб.

Интерфейс Haldex FLEET+ предназначен для считывания ODR-протокола* электронных тормозных систем Haldex EBS EB+

950800910

21 610 руб.

КАБЕЛИ ДЛЯ ДИАГНОСТИЧЕСКИХ ИНТЕРФЕЙСОВ HALDEX EB+ И FLEET+



кабель диагностический ECU
(к блокам 1 и 2 поколений)

814001601

4 910 руб.



кабель диагностический CAN Trailer
(используется совместно с кабелем 814011001)

815018001

11 687 руб.



кабель диагностический CAN Interface
(используется совместно с кабелем 815018001)

814011001

3 390 руб.



кабель диагностический ECU
(к блоку 3 поколения)

814036001

3 711 руб.

Диагностические программы Haldex и все обновления к ним доступны к скачиванию по ссылке <http://xyqom.org/haldex/trailerguide/index.php?id=228>. Для программирования блоков управления электронных тормозных систем HALDEX не требуются PIN-коды.

* ODR-протокол электронной тормозной системы прицепа позволяет получить данные о характере движения прицепа и работе его тормозной системы за определенный период эксплуатации. ODR-протокол фиксирует скоростной режим движения прицепа, нагрузки на оси, срабатывание тормозной системы, экстренные торможения, срабатывание системы противоокидывания и т.д. Данные протокола бывают необходимы для рассмотрения гарантийных случаев по осям, подвеске, раме, сцепному устройству и другим агрегатам прицепа.

ОБОРУДОВАНИЕ ДИАГНОСТИЧЕСКОЕ ДЛЯ ОТОПИТЕЛЕЙ EBERSPÄCHER

ПРИБОР ДИАГНОСТИЧЕСКИЙ ДЛЯ ЭКСПРЕСС-ДИАГНОСТИКИ (МОДУЛЬНЫЙ ТАЙМЕР) ДЛЯ ОТОПИТЕЛЕЙ EBERSPÄCHER

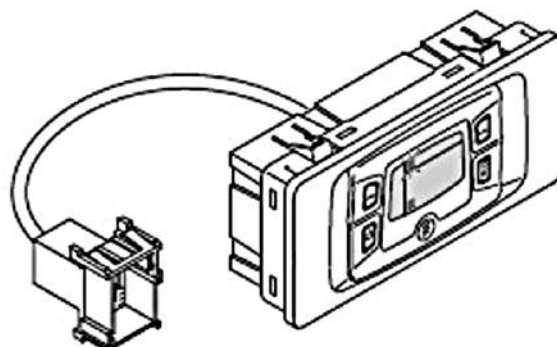
221545890000

20 045 руб.

Диагностический прибор Eberspächer позволяет:

- просматривать коды неисправностей в блоке управления отопителя;
- удалять коды неисправностей из памяти блока управления отопителя;
- разблокировать блок управления отопителя

Для подключения к отопителям необходимы диагностические кабели-адаптеры!



ПРИБОР ДИАГНОСТИЧЕСКИЙ EDITH BASIC (ISO-АДАПТЕР) ДЛЯ ОТОПИТЕЛЕЙ EBERSPÄCHER

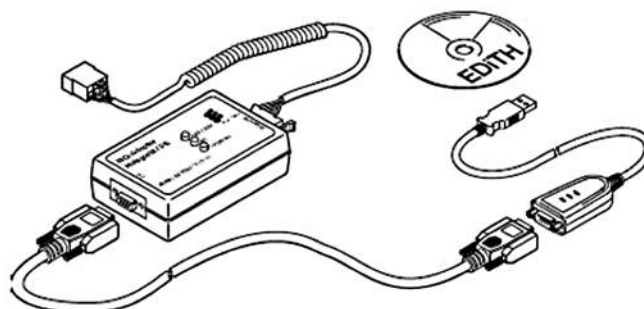
221541890000

19 800 руб.

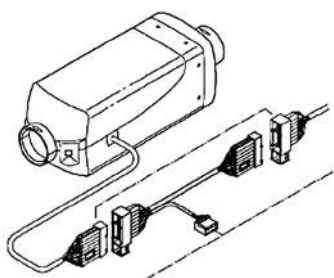
Диагностический ISO-адаптер Eberspächer предназначен для компьютерной диагностики отопителей и позволяет:

- просматривать коды неисправностей в блоке управления отопителя;
- удалять коды неисправностей из памяти блока управления отопителя;
- разблокировать блок управления отопителя;
- осуществлять ввод отопителей в эксплуатацию;
- просматривать параметры компонентов отопителя;
- считывать протокол состояния отопителя: моточасы, количество запусков, дата программирования

Для подключения к отопителям необходимы диагностические кабели-адаптеры!



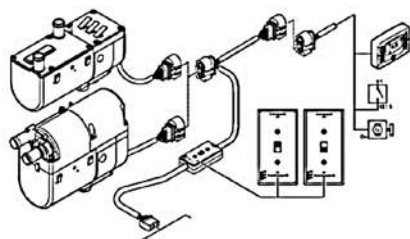
ДИАГНОСТИЧЕСКИЕ КАБЕЛИ-АДАПТЕРЫ ДЛЯ ПОДКЛЮЧЕНИЯ К ОТОПИТЕЛЯМ



адаптер диагностический Airtronic
D2,D4,D5.

221000318600

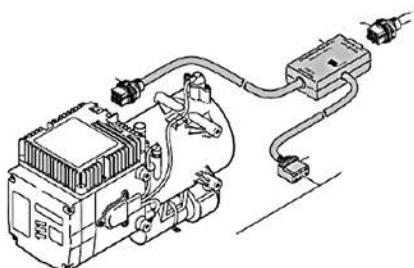
3 420 руб.



адаптер диагностический Hydronic
1 поколения

221000316300

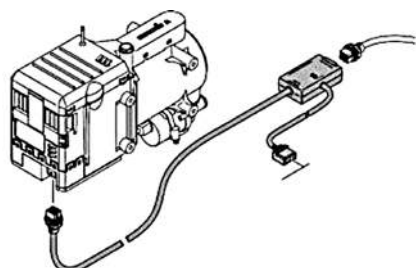
9 500 руб.



адаптер диагностический
Hydronic-10

221000325200

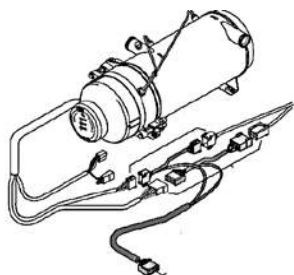
14 620 руб.



адаптер диагностический Hydronic
M2-12

221000334400

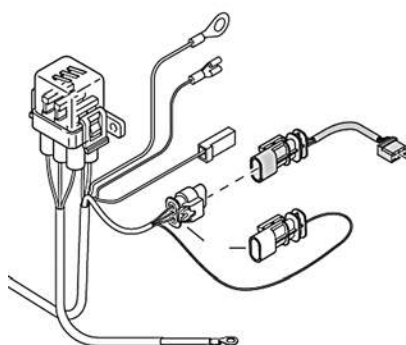
14 490 руб.



адаптер диагностический
Hydronic-16,24,30,35

221000316600

4 250 руб.



адаптер диагностический Hydronic
M2-12
(с июня 2012 г.)
жгут подогревателя с выносным разъемом для
диагностики

221000337800

2 880 руб.

ОБОРУДОВАНИЕ ДИАГНОСТИЧЕСКОЕ ДЛЯ ОТОПИТЕЛЕЙ WEBASTO

ПРИБОР ДИАГНОСТИЧЕСКИЙ WEBASTO THERMO TEST

Оборудование Webasto Thermo Test предназначено для компьютерной диагностики воздушных и жидкостных отопителей Webasto, которые поддерживают функцию диагностики. Для отопителей, не поддерживающих компьютерную диагностику (серия DBW 2010-350), применяется тестер.

С помощью диагностического оборудования Webasto Thermo Test возможно:

- считывание неисправностей из памяти отопителя;
- просмотр статистических данных о рабочих режимах отопителя;
- просмотр состояния компонентов отопителя во время работы;
- проведение тестов компонентов отопителя;
- просмотр заводской информации об отопителе;
- вывод на печать «Диагностического листа»;
- регулировка CO₂ (для некоторых моделей отопителей);
- программирование IPCU-модуля;
- считывание управляющего сигнала с помощью IPMU-модуля;
- программирование НТМ Т-100;
- изменение / обновление ПО (для некоторых модификаций отопителей)



1320920A

49 945 руб

КАБЕЛИ-АДАПТЕРЫ ДЛЯ ПОДКЛЮЧЕНИЯ К ОТОПИТЕЛЯМ



адаптер диагностический Thermo 90 S/ST,
Thermo 50 MAN/Handel

1319941A

3 242 руб.



адаптер диагностический BW 80, DW 80

1319606A

3 965 руб.



адаптер диагностический
Thermo Top Z/C Handel, Air Top 2000/S

1319943A

4 312 руб.



адаптер диагностический
Air Top 3500/5000/ST, Air Top 2000/ST

1319940A

2 504 руб.



адаптер диагностический
Thermo 230/300/350, DW 230/300/350

1319914A

11 611 руб.



адаптер диагностический Thermo 90

1320168A

1 447 руб.



адаптер диагностический Thermo
230/300/350, DW 230/300/350

88336D

13 306 руб.



адаптер диагностический (реле-IPCU)

1319879A

9 696 руб.



адаптер диагностический
AT3900/5500 EVO

1319503A

4 744 руб.



1 наилучшее
соотношение
цена/качество

2 постоянное наличие
на центральном складе

3 соответствие
нормам ЕС

4 высокая
надежность

5 широкий
ассортимент
6.500 товаров

**ЭКОНОМИЧЕСКАЯ
ВЫГОДА**



**EURO
PART**

shop.europart.ru

ДИЛЕРСКИЕ СКАНЕРЫ

ОБОРУДОВАНИЕ ДИАГНОСТИЧЕСКОЕ MERCEDES-BENZ

СКАНЕР ДИАГНОСТИЧЕСКИЙ MERCEDES SD CONNECT 4



SD Connect 4 предназначен для диагностики, параметрирования и программирования электронных систем легковых автомобилей, грузовых автомобилей, автобусов Mercedes-Benz, а также транспортных средств, которые выпускает концерн Daimler: автобусы Setra, Cobus, грузовые автомобили Mitsubishi Fuso, Bharat-Benz и др.

| № | Комплектация (базовая) | Кол. | SDConnect | 59 520 руб. |
|--|--|------|-----------|-------------|
| 1 | интерфейс диагностический SD Connect 4 | 1 | | |
| 2 | кабель диагностический OBD | 1 | | |
| 3 | кабель диагностический 38-pin | 1 | | |
| 4 | кабель диагностический 4-pin | 1 | | |
| 5 | кабель сетевой LAN | 1 | | |
| Рекомендуемое дополнительное оснащение | | | | 37 700 руб. |
| 1 | ноутбук специальной комплектации | 1 | | |

SD Connect 4 позволяет выполнять следующие функции:

- чтение и стирание ошибок;
- вывод данных в реальном времени с любого датчика, узла, модуля;
- управление исполнительными механизмами, сброс к начальным настройкам, адаптация;
- кодирование всех типов двигателей, систем шасси, кузова, панели приборов и т. д.;
- прописывание ключей;
- установка оригинальных аксессуаров через D2B ring и MOST bus и т. д.

Поддерживаемые электронные системы:

- все типы двигателей: LH1, LH2, V6, PMS, ME1.0, ME2.0, ME2.1, ME2.7, ME2.8, ECM, EVE, ERE, HFM & CDI 1-3 (как бензиновые, так и дизельные);
- все типы коробок передач;
- система кондиционера и контроля температуры;
- все варианты ESP и модулей BAS;

- контроль давления в шинах TPC;
- все системы EIS;
- электронные модули: LCP, UCP, OCP, PSE, DCM, ESA, OSB, SCM;
- все варианты сигналов SAM, Acquisition и Активационные модули;
- инструментальная панель и ASSYST/ASSYST+, Система Активного Сервиса;
- модули команд D2B & MOST, включая все дополнительные модули (например, навигация, VCS, CD чейнджер, телефон, TB) и т. д.

Возможно расширение функций SD Connect 4 при установке FDOК Calculator

FDOК Calculator позволяет изменять такие заблокированные параметры блоков управления, как ограничитель скорости, ограничитель мощности двигателя, параметры SCR AdBlue и др.

ОБОРУДОВАНИЕ ДИАГНОСТИЧЕСКОЕ MAN

СКАНЕР ДИАГНОСТИЧЕСКИЙ MAN T200

Диагностический интерфейс MAN T200 предназначен для диагностики, программирования и параметрирования электронных систем грузовых автомобилей, автобусов и промышленных двигателей MAN, выпущенных после 2001 г. MAN T200 пришел на замену автосканеру MAN CATS 2 в IV квартале 2010 г. Программное обеспечение, начиная с IV квартала 2010 г., поддерживается только новым интерфейсом MAN T200. MAN T200 может работать как по USB-кабелю, так и по беспроводной связи Wi-Fi.



| № | Комплектация (базовая) | Кол. | MANT200 | 182 530 руб. |
|--|---|------|---------|--------------|
| 1 | интерфейс диагностический MAN CATS T200 | 1 | | |
| 2 | кабель диагностический OBD | 1 | | |
| 3 | кабель диагностический 12-pin | 1 | | |
| Рекомендуемое дополнительное оснащение | | | | 37 700 руб. |
| 1 | ноутбук особой конфигурации | 1 | | |

Программы позволяют выполнять следующие функции:

- идентификация блоков управления;
- считывание, расшифровка, стирание ошибок;
- тест исполнительных механизмов;
- чтение данных с датчиков (в цифровом и графическом виде);
- ведомый поиск неисправностей (пошаговый поиск с подсказками по дальнейшему устранению неисправностей);
- контроль технического состояния и выполнение сервисных функций;
- программирование, параметрирование и замена блоков управления

Поддерживаемые электронные системы:

- электронная система торможения (EBS);
- электронная система управления двигателем (EDC);
- управление пневматической подвеской (ESAC);
- ретардер (Retarder);
- коробка передач (Gearbox);
- системы кондиционирования воздуха (Air-conditioning systems);
- центральный компьютер (Central computer);
- панель приборов (Instrumental cluster);
- модуль дверей (Door module);
- подушки безопасности (Airbags) и другие системы

ОБОРУДОВАНИЕ ДИАГНОСТИЧЕСКОЕ SCANIA

СКАНЕР ДИАГНОСТИЧЕСКИЙ SCANIA VCI 3

Scania VCI 3 — сканер нового поколения, пришедший на замену сканеру Scania VCI 2. Сканер Scania VCI 3 предназначен для обслуживания грузовых автомобилей Scania, автобусов и других тяжелых транспортных средств или двигателей производства Scania, для поддержки всех диагностических систем Scania на основе CAN-шины. Scania VCI 3 работает с грузовиками, автобусами и двигателями после 2004 года выпуска.

Главной отличительной особенностью Scania VCI 3 от Scania VCI 2 является возможность работы через высокоскоростное Wi-Fi-соединение. Scania VCI 3 работает совместно с диагностической программой SDP3.

С помощью сканера Scania VCI 3 возможно выполнять операции, доступные авторизованному дилеру SCANIA: поиск и устранение неисправностей, настройка параметров блоков управления, выполнение калибровок и т. д.



| № | Комплектация Scania VCI 3 | Кол. | VCI3 | 43 650 руб |
|--|-----------------------------|------|------|------------|
| 1 | адаптер Scania VCI 3 | 1 | | |
| Рекомендуемое дополнительное оснащение | | | | 37 700 руб |
| 1 | ноутбук особой конфигурации | 1 | | |

Примеры систем, поддерживаемых сканером Scania VCI:

- ATA, WTA, CTS и AUS — система дополнительного отопителя, система таймера, радиоприемник;
- BCS — система шасси автобуса;
- BWS — система кузова;
- EBS — система управления тормозами;
- EEC — система понижения токсичности выхлопа;
- EMS — система управления двигателем;
- COO — координатор;
- LAS и BBS — система запираения и сигнализации;
- ICL — приборная панель;
- TCO — система тахографа;
- OPC и RET — система управления коробкой передач;
- RTI — дорожная информация;
- SMS — система управления подвеской;
- TPM — мониторинг давления в шинах;
- LDW — предупреждение об уходе с выбранной полосы движения
- другие системы

Возможно расширение функций сканера Scania VCI 3 при помощи SOPS:

SOPS File Editor Encryptor/Decryptor редактирует Sops-файл. Можно отключать SCR AdBlue, изменять такие заблокированные параметры блоков управления, как ограничитель скорости, ограничитель мощности двигателя и др.

ОБОРУДОВАНИЕ ДИАГНОСТИЧЕСКОЕ DAF

СКАНЕР ДИАГНОСТИЧЕСКИЙ DAF DAVIE XDC II

DAF DAVIE XDC II — сканер для диагностики грузовых автомобилей DAF. Позволяет выполнить весь спектр диагностических операций для грузовиков DAF на дилерском уровне.



| № | Комплектация (базовая) | Кол. | VCI560 | 182 528 руб. |
|--|-----------------------------------|------|--------|--------------|
| 1 | интерфейс диагностический VCI-560 | 1 | | |
| 2 | кабель диагностический OBD | 1 | | |
| 3 | кабель диагностический 16-pin | 1 | | |
| Рекомендуемое дополнительное оснащение | | | | 37 700 руб. |
| 1 | ноутбук особой конфигурации | 1 | | |

Позволяет выполнять диагностику, искать неисправности и программировать следующие системы:

- система климата кабины;
- система безопасности, контроля дверей;
- система передачи;
- система контроля транспортного средства;
- система двигателя;
- система подвески;
- система связи, тахограф и т. д.;
- другие системы

Работа программы строится на 2-х основных методах:

- Функция «Прямое тестирование» — используется для опроса и стирания неисправной памяти ECU, утилизации различных входов и выходов в зависимости от процедуры тестирования, программирования и калибровки.
- Функция «Управляемая диагностика» — проверка поврежденных элементов. Используется, если требуется подтвердить неисправность, не заменяя детали методом проб и ошибок, неисправный компонент неизвестен и т. д.

Возможно расширение функций DAF DAVIE XDC II при установке DAVIE Developer Tool

DAVIE Developer Tool позволяет изменять и обновлять прошивки блоков управления (например, при замене блоков управления на транспортном средстве).

ОБОРУДОВАНИЕ ДИАГНОСТИЧЕСКОЕ IVECO

СКАНЕР ДИАГНОСТИЧЕСКИЙ IVECO EASY

Iveco Easy предназначен для диагностики грузовых автомобилей и автобусов Iveco. Позволяет выполнять поиск и устранение неисправностей, настраивать параметры блоков управления, выполнять калибровки.



| № | Комплектация (базовая) | Кол. | IVECO Easy | 111 110 руб. |
|--|--------------------------------------|------|------------|--------------|
| 1 | интерфейс диагностический Iveco Easy | 1 | | |
| 2 | кабель диагностический OBD | 1 | | |
| 3 | кабель диагностический 30-pin | 1 | | |
| Рекомендуемое дополнительное оснащение | | | | 37 700 руб. |
| 1 | ноутбук специальной конфигурации | 1 | | |

Функциональные возможности сканера Iveco Easy:

- чтение и стирание ошибок;
- выполнение тестов;
- вывод потоковых данных с датчиков и исполнительных механизмов;
- оборудование позволяет проводить весь спектр дилерских функций по программированию и параметрированию блоков управления:
 - изменение ограничения максимальной скорости;
 - корректировку мощности двигателя;
 - корректировку количества подачи топлива;
 - корректировку настроек октанового числа топлива в блоке управления двигателем;
 - и многое другое

Возможно расширение функций Iveco Easy при установке IVECO ALPHANUMERIC CODE CALCULATOR

Alphanumeric Code Calculator позволяет выполнять такие функции, как чтение и расшифровка текущей конфигурации, изменение ограничения скорости, изменение настроек иммобилайзера и т. п., кодировка изменений и запись конфигурации в автомобиль.

ОБОРУДОВАНИЕ ДИАГНОСТИЧЕСКОЕ VOLVO / RENAULT

СКАНЕР ДИАГНОСТИЧЕСКИЙ VOCOM

Диагностический сканер VoCom 88890300 предназначен для диагностики, параметрирования и программирования электронных блоков управления коммерческого транспорта Volvo и Renault.

VoCom 88890300 работает под управлением Premium Tech Tool (PTT) и VCADs. В отличие от предыдущих моделей сканеров, VoCom 88890300 обладает более высокой скоростью программирования. Расширена карта покрытия моделей автомобилей, добавлены новые функции.



| № | Комплектация | Кол. | VVOCOM | 86 620 руб. |
|--|---|------|----------|-----------------|
| 1 | интерфейс диагностический VoCom | 1 | | |
| 2 | диагностический кабель OBD2 | 1 | | |
| 3 | диагностический кабель 8-pin для европейских грузовиков | 1 | | |
| 4 | кабель USB для соединения интерфейса с компьютером | 1 | | |
| Рекомендуемое дополнительное оснащение | | | | 37 700 руб. |
| 1 | ноутбук специальной конфигурации приобретается отдельно | 1 | | |
| Дополнительные кабели (приобретаются отдельно) | | | | |
| диагностический кабель 9-pin (американская грузовая техника) | | | 88890302 | цена по запросу |
| диагностический кабель 14-pin (специальная техника Volvo) | | | 9993832 | |

Основные преимущества:

- в отличие от предыдущих интерфейсов, значительное повышение скорости программирования ЭБУ;
- работает с Premium Tech Tool (PTT) и VCADs — для тестирования, калибровки и программирования параметров двигателя;
- карта покрытия Premium Tech Tool (PTT) поддерживает широкий спектр функций грузовых автомобилей и спецтехники;
- диагностика Volvo Penta без применения дополнительного дорогостоящего оборудования;
- базовая комплектация автосканера VoCom 88890300 включает диагностические кабели

Основные функции:

- автоматическая идентификация систем и электронных блоков управления;
- чтение и стирание кодов неисправностей;
- программирование;
- параметрирование;
- вывод на экран компьютера и оценка текущих данных сигналов с датчиков ЭБУ;
- кодирование и замена электронных блоков управления

Поддерживаемые системы:

- пневматическая система;
- системы дополнительного отопителя, система таймера, радиоприемник;
- система шасси;
- система кузова;
- система управления тормозами;
- система понижения токсичности выхлопа;
- система управления двигателем;
- система запираения;
- система сигнализации;
- управление щитком приборов;
- системы управления коробкой передач;
- система управления подвеской;
- мониторинг давления в шинах и др.

Подключается к автомобилям:

Коммерческий транспорт Volvo (1992 г.)
Коммерческий транспорт Renault (2005 г.)



Возможно расширение функций VOLVO VoCom при установке DevTool:

DevTool позволяет изменять более 11500 параметров, в том числе изменение ограничения

скорости, прописывание форсунок, отключение иммобилайзера и многое другое; все это работает с использованием интерфейса локально, без доступа на сервер Volvo Trucks.

АВТОСКАНЕР CUMMINS INLINE 6

Оригинальный сканер Cummins Inline 6 предназначен для диагностики двигателей Cummins. Способен осуществлять обмен данными по протоколам SAE J1587 / J1708 и имеет два канала CAN / J1939. Позволяет проводить диагностику новейших двигателей Cummins: Insite, PowerSpec, Calterm.

Полностью совместим со стандартом RP1210. Подходит для настройки технических параметров двигателей внутреннего сгорания других производителей, поддерживающих данный стандарт (Detroit DDL, Caterpillar ET и др.). Поддерживает все возможности программного обеспечения (ПО) ECMS Cummins. Для обмена данными с компьютером используется 9-pin интерфейс RS-232, а также USB.



| № | Комплектация (базовая) | Кол. | Inline6 | 109 980 руб. |
|----|--|------|---------|--------------|
| 1 | адаптер Inline 6 | 1 | | |
| 2 | кабель диагностический DB25F 9-pin | 1 | | |
| 3 | кабель диагностический DB25F 3-pin — 2-pin — 2-pin | 1 | | |
| 4 | кабель-переходник диагностический с гнездового разъема на штекерный, линии J1939 | 1 | | |
| 5 | удлинитель жгута магистрали J1939 | 1 | | |
| 6 | USB-кабель | 1 | | |
| 7 | чехол защитный | 1 | | |
| 8 | гарантийный талон | 1 | | |
| 9 | руководство по эксплуатации | 1 | | |
| 10 | диск с программным обеспечением | 1 | | |
| 11 | кейс | 1 | | |

Функции автосканера Cummins Inline 6:

- чтение кодов неисправностей и сброс ошибок;
- кодирование и программирование электронных блоков управления (ECU);
- тесты исполнительных механизмов

Минимальные требования к компьютеру:

- процессор Intel Pentium 500 МГц;
- оперативная память 2 Гб;
- привод для DVD-дисков;
- операционная система Windows 7 / Vista / XP SP3

КОМПЛЕКТ ДИАГНОСТИЧЕСКИЙ NEXIQ USB LINK

Адаптер Nexiq USB Link предназначен для диагностики грузовых автомобилей, промышленных двигателей при помощи оригинальных программ Volvo VCADS, Cummins Insite, Caterpillar ET, Detroit Diesel Diagnostic Link и др.

Может работать как через Bluetooth, так и через USB (при выполнении операций кодирования/программирования рекомендуется использовать USB-подключение); поддерживает промышленный стандарт RP1210A.



| № | Комплектация (базовая) | Кол. | Nexiq | 79 560 руб. |
|---|--|------|-------|-------------|
| 1 | адаптер Nexiq USB-Link | 1 | | |
| 2 | переходник 6-pin — 9-pin | 1 | | |
| 3 | USB-кабель для подключения к ПК | 1 | | |
| 4 | диск с драйверами и программой настройки | 1 | | |
| 5 | руководство по настройке/подключению | 1 | | |

Позволяет выполнять следующие функции:

- диагностика двигателя, коробки, ABS, панели приборов и др.;
- чтение/стирание ошибок;
- вывод информации с датчиков реального времени;
- изменение параметров;
- выполнение сервисных операций

Базовое программное обеспечение

- Detroit Diesel Diagnostic Link
- CAT Electronic Technician
- Cummins Insite

Перечень поддерживаемого программного обеспечения

- Detroit Diesel Diagnostic Link
- CAT Electronic Technician
- Cummins Insite
- Hino eXplorer
- International MD
- V-MAC Service Tools
- VCAD Elite Mack/Volvo
- Allison DOC
- Eaton ServiceRanger
- Bendix Acom
- WABCO Toolbox
- Freightliner ServiceLink
- International ABS
- International DLB
- International Intune
- International IPC

РЕКОМЕНДУЕМЫЕ ТОВАРЫ ДЛЯ ИНТЕРФЕЙСА NEXIQ USB LINK

Кабель Nexiq 448033 — Deutsch 3-pin

Для подключения к автомобилям с двигателями ISX Cummins с 2010 г. по настоящее время.

448033-3

2 770 руб.

Разъем диагностический Nexiq 444009 — J1962 16-pin

Для подключения к автомобилям GMC 6500 с двигателями CAT, Ford F серии с двигателями CAT и Cummins, а также для диагностики коробок Allison WTEC.

444009-16

2 770 руб.

Разъем диагностический Nexiq 448013 — OBD II

Для различными автомобилей с подключением через разъем OBD.

448013-OBD

2 770 руб.

Разъем диагностический Nexiq 4490027 — Volvo 14-pin

Для диагностики спецтехники Volvo.

4490027-14

2 770 руб.

Разъем диагностический Nexiq 4490027 — Volvo 8-pin

Для подключения к автомобилям Volvo европейского производства до 2005 г. в.

4490027-18

2 770 руб.

СКАНЕР ДИАГНОСТИЧЕСКИЙ DPA 5 DUAL-CAN

Диагностический сканер DPA 5 Dual-CAN — это последняя разработка всемирно известной компании Dearborn Group, Inc., США. DPA 5 Dual-CAN поддерживает большинство самых популярных дилерских диагностических программ американских производителей коммерческого транспорта, а также производителей систем и агрегатов для коммерческого транспорта.

DPA 5 Dual-CAN был специально разработан для работы с программами Heavy-Duty Truck OEM: Cummins Insite, Caterpillar ET, Detroit Diesel Diagnostic Link, International Diagnostic, Volvo VCADS и др. Компанией Dearborn было разработано ПО, которое позволяет сделать первичную диагностику, просмотреть параметры работы и считать существующие и сохранённые ошибки без привязки к конкретному производителю автомобиля. Данная программа включена в состав комплекта DPA 5 Dual-CAN бесплатно.



| № | Комплектация | Кол. | DPA5 | 71 430 руб. |
|---|---|------|------|-------------|
| 1 | адаптер диагностический DPA 5 Dual-CAN | 1 | | |
| 2 | Bluetooth dongle увеличенной мощности для беспроводной связи с ПК | 1 | | |
| 3 | Y-кабель 6-9-pin | 1 | | |
| 4 | кронштейн DPA | 1 | | |
| 5 | пластиковый кейс | 1 | | |
| 6 | инструкция | 1 | | |
| 7 | диск с драйверами и программой настройки | 1 | | |
| 8 | базовое программное обеспечение: <ul style="list-style-type: none"> • DG Diagnostics; • Cummins Insite; • Caterpillar Electronic Technician; • Detroit Diesel Diagnostic Link | 1 | | |

Функции DG Diagnostics:

- чтение и отображение ошибок, сброс неактивных ошибок из памяти;
- отображение данных бортового компьютера (данные одометра, моточасы, расход топлива и др.);
- создание файла с результатами диагностики в HTML-формате для последующего анализа или распечатки;
- отображение действительных значений работы двигателя: обороты, температура, давление топлива и масла и т.д.;

- сброс данных бортового компьютера;
- отображение данных автомобиля: VIN-номер, производитель, модель, серийный номер, номера блоков и т.д.;
- запись показаний шины данных без обработки для инженерного анализа;
- обновления ПО DG Diagnostics — бесплатно

Примеры совместимых программ OEM для грузового и специального транспорта:

Allison DOC
Bendix ACOM
Caterpillar Electronic Technician
Cummins Insite
Cummins PowerSpec
JCB PSS
Dana Diagnostic Tool
Detroit Diesel Diagnostic Link
Detroit Diesel Reprogramming Station
John Deere Service Advisor
Eaton ServiceRanger
Freightliner ServiceLink
International Diamond Logic Builder
International InTune
International Master Diagnostics
International ServiceMaxx
Mack VCADS/PTT
Meritor-WABCO Toolbox
Mitchell1 RepairConnect
Vansco VMMS
Volvo VCADS/PTT
ZF-Meritor TransSoft и др.

DPA 5 Dual-CAN-адаптер поддерживает следующие протоколы обмена данными:

Протоколы стандарта RP1210

J1939
J1708/J1587
CAN
J1850 (VPW - GM)
ISO15765
ISO9141/KWP2000
ALDL

Протоколы стандарта J2534

CAN (ISO11898)
J1850 VPW (GM класс II)
ISO 15765-4
GMLAN (HSCAN, SWCAN)
ISO 14230 (KWP2000)
ISO 9141-2
J1708/J1587
J1939

Общие стандарты

TMC RP1210B
TMC RP1210A
SAE J2534
SAE J1979
VEPS J2214/J2461
Сертифицированные CE
Сертифицированные FCC / IC
GMLAN
J2284 (CAN @ 500k)
J2411 (GM SWCAN)
ISO9141/KWP2000
ALDL

СКАНЕР ДИАГНОСТИЧЕСКИЙ CATERPILLAR ADAPTER 3

Caterpillar Adapter 3 — это последняя версия диагностического сканера Caterpillar. Caterpillar Adapter 3 предназначен для всестороннего обслуживания всего спектра техники CAT — от небольших дизельных двигателей до карьерной техники, позволяет получить доступ ко всем электронным блокам управления (ECMS).



| № | Комплектация автосканера Caterpillar ET | Кол. | ADAPTER3 | 63 210 руб. |
|---|---|------|----------|-------------|
| 1 | адаптер Caterpillar Communication Adapter 3 с Bluetooth | 1 | | |
| 2 | кабель диагностический Caterpillar 9-pin | 1 | | |
| 3 | кабель соединения OBD2 | 1 | | |
| 4 | кабель USB | 1 | | |
| 5 | базовое ПО Caterpillar Electronic Technician (ET) | 1 | | |

Особенности Caterpillar Adapter 3:

- позволяет получить доступ ко всем электронным блокам управления (ECMS);
- Caterpillar Adapter 3 используется и с Perkins EST, т.е. является дилерским и для двигателей Perkins;
- под управлением CAT ET позволяет не только просмотреть один параметр работы двигателя или их группу, но и произвести тонкую настройку двигателя или обновить прошивку ECM;
- Caterpillar ET имеет интуитивно понятный интерфейс и является достаточно простым в использовании

Некоторые функции автосканера Caterpillar Adapter 3:

- считывание данных с двигателя, включая гистограммы;
- просмотр действительных значений;
- считывание идентификационных данных;
- активная и ведомая диагностики;
- считывание и сброс ошибок;
- просмотр параметров работы двигателя в момент сбоя и регистрации его в ECM;
- перепрошивка ECM;
- калибровка ECM;
- настройка ECM и др.

Более 100 пользовательских функций:

- постройка 2D и 3D-гистограмм;
- конфигурирование пользовательских блоков данных;
- live-data и freeze-data — снимки состояния системы на момент возникновения сбоя и просмотр работы систем в реальном времени;
- конфигурация программы под нужды диагноста;
- конфигурация с несколькими модулями управления и др.

СКАНЕР ДИАГНОСТИЧЕСКИЙ ДК-5 ДЛЯ МАЗ, КАМАЗ, КРАЗ, ЛИАЗ

Автосканер ДК-5 предназначен для диагностики дизельных двигателей с электронным управлением (может выполнять диагностику и программирование), которые устанавливаются на грузовых автомобилях МАЗ, КрАЗ, КамАЗ и автобусах ЛиАЗ. Является оригинальным сканером для систем электронного управления ЭСУ-1 дизельных двигателей, оснащенных топливной аппаратурой семейства «ЕВРО-3» производства ОАО «ЯЗДА». Программно-аппаратный комплекс ДК-5 — новое поколение диагностического комплекса ДК-2.03. В отличие от своего предшественника, программно-аппаратный комплекс ДК-5 работает с блоками управления 50.3763 (ЯМЗ 656,658 — до июня 2010 г.), М230 (ЯМЗ 656,658 — после июня 2010 г.), MS 6.1 (КамАЗ 740.60 Евро-3), EDS 7 Bosch (ЯМЗ 650, ММЗ-Д245, 7Е3) и позволяет считывать и настраивать параметры системы управления.



| № | Комплектация ДК-5 | Кол. | DK5 | 24 430 руб. |
|---|--|------|-----|-------------|
| 1 | автосканер ДК-5 | 1 | | |
| 2 | диск с программным обеспечением | 1 | | |
| 3 | инструкция по применению | 1 | | |
| 4 | чехол для хранения и транспортировки сканера | 1 | | |

Диагностический кабель ДК-5 выполняет следующие функции:

- обеспечение связи компьютера с ЭСУ по линии K-Line;
- мониторинг текущих параметров системы;
- считывание ошибок ЭБУ;
- изменение параметров системы, разрешенных для уровня доступа «сервисная станция»;
- автоматическая калибровка педали управления;
- подстройка минимальной частоты вращения холостого хода;
- позиционирование рейки ТНВД в положение, необходимое для установки угла опережения впрыскивания способом «пролива»

В комплект поставки включены две программы для диагностики МАЗ, ЛиАЗ, КрАЗ, КамАЗ:

- EDCDiags — для выполнения диагностических работ при ремонте и техническом обслуживании электронной системы управления ЭСУ-1 автомобилей и автобусов с дизельными двигателями ЯМЗ 658, 656 уровня ЕВРО-3;
- EDCFlasher — для программирования электронных блоков управления, входящих в состав системы ЭСУ-1

Основные функции программы для диагностики МАЗ, ЛиАЗ, КрАЗ, КамАЗ:

- связь с ЭСУД;
- настройка параметров (калибровок) в памяти ЭСУД;
- сохранение настроенных параметров (калибровок) в памяти ЭСУД;
- мониторинг состояния параметров системы;
- сохранение результатов мониторинга на диск ПК;
- диагностика ошибок

ДИАГНОСТИКА ДИЗЕЛЬНЫХ ДВИГАТЕЛЕЙ СЕМЕЙСТВА ЯМЗ-6561:

| Модель двигателя | Марка и модель грузового автомобиля |
|------------------|--|
| ЯМЗ-6561.10-01 | бортовые автомобили, тягачи, самосвалы, шасси МАЗ с колесной формулой 4×2, 4×4, 6×4, 6×6, автопоезда на их базе полной массой до 44 т |
| ЯМЗ-6561.10-02 | автомобили КамАЗ-65115-27, -65116-27, -65117-27 (ОАО «РиАТ», Набережные Челны) |
| ЯМЗ-6562.10 | автомобили МАЗ с колесной формулой 4×2, 6×4; автопоезда на их базе полной массой до 36 т: бортовые а/м МАЗ-5336А3-320, -321; седельные тягачи МАЗ-5432А3-320, -322; шасси МАЗ-5336А3-340, -341; МАЗ-5340А3; МАЗ-6340А3-340, -345; МАЗ-6303А3-340, -345 |
| ЯМЗ-6562.10-01 | шасси МАЗ-6303А3-347 |
| ЯМЗ-6562.10-02 | автомобили МАЗ с колесной формулой 4×2, 6×4. См. ЯМЗ-6562.10 |
| ЯМЗ-6562.10-03 | автомобили КамАЗ-65115-28, -65116-28, -65117-28 (ОАО «РиАТ», Набережные Челны) |
| ЯМЗ-6563.10 | автомобили МАЗ с колесной формулой 4×2, автопоезда на их базе полной массой до 32 т: седельные тягачи МАЗ-5433А2-320, -322, самосвалы МАЗ-5551А2-320, -325, -4327, шасси МАЗ-5337А2-340, -341, -346, -370, -380; -5551А2-340, -350 |
| ЯМЗ-6563.10-01 | автомобили МАЗ с колесной формулой 4×2, автопоезда на их базе полной массой до 32 т: седельные тягачи МАЗ-5433А2-320, -322, самосвалы МАЗ-5551А2-320, -325, -4327, шасси МАЗ-5337А2-340, -341, -346, -370, -380; -5551А2-340, -350 |
| ЯМЗ-6563.10-03 | автомобили МАЗ с колесной формулой 4×2, автопоезда на их базе полной массой до 32 т |
| ЯМЗ-6563.10-04 | автобусы ЛиАЗ, ЗАО «Мичуринский автобус» |
| ЯМЗ-6563.10-05 | автобусы ЛиАЗ, ЗАО «Мичуринский автобус» |
| ЯМЗ-6563.10-06 | автобусы «Неман» (ПРУП ОЗ «Неман») |

ДИАГНОСТИКА ДИЗЕЛЬНЫХ ДВИГАТЕЛЕЙ СЕМЕЙСТВА ЯМЗ-6581:

| Модель двигателя | Марка и модель грузового автомобиля |
|------------------|---|
| ЯМЗ-6581.10-04 | автомобили МАЗ с колесной формулой 4×2, 6×4, 6×6, автопоезда на их базе полной массой до 65 т: бортовые автомобили МАЗ-6312А8-320-010/015, седельные тягачи МАЗ-6422А8-330, самосвалы МАЗ-5516А8-336, МАЗ-6501А8-320-021, шасси МАЗ-6303А8-343, МАЗ-6312А8-325 |
| ЯМЗ-6581.10-04 | бортовые автомобили МАЗ-6312А8-360-010/015, самосвалы МАЗ-6501А8-370-021, седельные тягачи МАЗ-5440А8-360-030/031, МАЗ-6422А8-320-050, МАЗ-6430А8-360-010/020, шасси МАЗ-6303А8-343, МАЗ-6312А8-365/375 |
| ЯМЗ-6581.10-06 | бортовые автомобили, тягачи, самосвалы, спецшасси, лесовозные тягачи КрАЗ 6×4, 6×6, 8×4, автопоезда на их базе полной массой до 61 т |
| ЯМЗ-6581.10-07 | автомобили МАЗ с колесной формулой 4×2, 6×4, 6×6, автопоезда на их базе полной массой до 65 т |
| ЯМЗ-6582.10 | автомобили МАЗ с колесной формулой 4×2, 4×4, 6×4, 6×6, автопоезда на их базе полной массой до 48 т: бортовые автомобили МАЗ-5336А5-320/321; МАЗ-6303А5-321, седельные тягачи МАЗ-6422А5-320, самосвалы МАЗ-5516А5-372, -375, -381, -391, -393, -394, шасси МАЗ-6303А5-325; МАЗ-6312А5-325; МАЗ 5336А5-340/341 |
| ЯМЗ-6582.10-01 | шасси МАЗ-6303А5-352 |

| | |
|----------------|--|
| ЯМЗ-6582.10-02 | автомобили МАЗ с колесной формулой 4×2, 4×4, 6×4, 6×6, автопоезда на их базе полной массой до 48 т: бортовые автомобили МАЗ-6312А5-320-010/015; седельные тягачи МАЗ-6422А5-320-010/020, шасси МАЗ-6303А5-325; МАЗ-6312А5-325 |
| ЯМЗ-6582.10-02 | автомобили МАЗ с колесной формулой 4×2, 4×4, 6×4, 6×6, автопоезда на их базе полной массой до 48 т |
| ЯМЗ-6582.10-03 | автомобили МАЗ 4×4, 6×6 |
| ЯМЗ-6582.10-04 | автомобили МАЗ с колесной формулой 4×2, 4×4, 6×4, 6×6, автопоезда на их базе полной массой до 48 т: бортовые автомобили МАЗ-6312А5-370-010, седельные тягачи МАЗ-6422А5-370-010/020, самосвалы МАЗ-5516А5-371, -373, -380, шасси |
| ЯМЗ-6582.10-05 | автомобили МАЗ 4×4, 6×6 |
| ЯМЗ-6582.10-06 | автомобили МАЗ. См. ЯМЗ-6581.10 |
| ЯМЗ-6582.10-07 | шасси МАЗ-6303А5-352 |
| ЯМЗ-6582.10-08 | автомобили МАЗ. См. ЯМЗ-6581.10-02 |
| ЯМЗ-6583.10 | бортовые автомобили, тягачи, самосвалы, спецшасси, лесовозные тягачи КрАЗ 6×4, 6×6, 8×4, автопоезда на их базе полной массой до 61 т |
| ЯМЗ-6583.10-01 | бортовые автомобили, тягачи, самосвалы, спецшасси, лесовозные тягачи КрАЗ 6×4, 6×6, 8×4, автопоезда на их базе полной массой до 61 т |

ОСЦИЛЛОГРАФ ПОСТОЛОВСКОГО АВТОМОБИЛЬНЫЙ ВОСЬМИКАНАЛЬНЫЙ

USB AUTOSCOPE IV — ОСЦИЛЛОСКОП ПОСТОЛОВСКОГО (ПОЛНЫЙ КОМПЛЕКТ)

USB AUTOSCOPE IV предназначен для диагностики неисправностей электронных систем и исполнительных механизмов легковых и грузовых автомобилей, автобусов, прицепов и полуприцепов, а также специальной техники. Успешно работает в режимах аналогового осциллографа и цифрового анализатора. Прибор обеспечивает непрерывный режим оцифровки и передачи данных в компьютер. Повышению безопасности работы прибора служит гальваническая развязка измерительных цепей и шины USB.

Режимы работы прибора:

- аналоговый осциллограф;
- цифровой анализатор;
- диагностика системы зажигания;
- диагностика системы газораспределения;
- установка угла опережения зажигания;
- определение временных параметров сигнала;
- измерение относительного расхода топлива;
- автоматический анализ осциллограмм



| № | Комплектация: | Кол. | AUTOSCOPE4 | 93 600 руб. |
|---|---|------|------------|-------------|
| 1 | USB Autoscope IV | 1 | | |
| 2 | USB 2.0 A/B интерфейсный кабель | 1 | | |
| 3 | фиксатор USB кабеля | 1 | | |
| 4 | питающий кабель | 1 | | |
| 5 | CD с программным обеспечением | 1 | | |
| 6 | Дх датчик разрежения -0,95...+0,15 бар | 1 | | |
| 7 | Sync датчик синхронизации | 1 | | |
| 8 | DIS Сх 6 комплект ёмкостных датчиков для диагностики DIS систем зажигания | 1 | | |

| | | |
|----|---|---|
| 9 | Сх-М универсальный накладной ёмкостной датчик | 1 |
| 10 | Lx-М универсальный накладной индуктивный датчик | 1 |
| 11 | Rx35 датчик давления в цилиндре -0,95...+35 бар | 1 |
| 12 | универсальный кабель | 4 |
| 13 | измерительный адаптер | 4 |
| 14 | подставка-держатель прибора | 1 |
| 15 | RxLonger удлинитель для датчика давления в цилиндре | 1 |
| 16 | Spark Gap высоковольтный | 1 |
| 17 | искровой разрядник | 1 |
| 18 | пробник-игла | 4 |
| 19 | пробник-зажим прокалыватель | 2 |
| 20 | пробник-зажим «крокодил» | 2 |
| 21 | провод-удлинитель пробника | 1 |

Технические характеристики:

- тестовое напряжение изоляции 3 кВ в течение 1 минуты;
- ёмкость изоляции не выше 70 пФ;
- сопротивление изоляции не менее 10 ГОм

Режим аналогового осциллографа:

| | |
|---|--|
| количество аналоговых входов | 8 |
| количество каналов осциллографа | 1, 2, 4, 8 (по выбору) |
| разрешение АЦП | 12 бит |
| диапазон измеряемого напряжения | ±6 / 30 В — 1-4-й аналоговые входы ±60 / 300 В — 5-6-й аналоговый вход 1-4-й аналоговые входы при использовании внешних входных делителей напряжения 1:10 ±6 В — 7-8-й аналоговые входы |
| максимальная частота оцифровки на канал | в 1-канальном режиме — 12,5 МГц в 2-канальном режиме — 5,0 МГц в 4-канальном режиме — 2,5 МГц в 8-канальном режиме — 1,25 МГц |
| режим оцифровки | непрерывный поток |
| входное сопротивление | 1 МОм |
| дополнительные возможности | свободное переключение входных каналов (возможность подключения канала осциллографа к любому из физических входов «налету») |

Режим цифрового анализатора:

| | |
|--|--|
| количество входов цифрового анализатора | 9 |
| диапазон входного напряжения для цифрового анализатора | 0...5,5 В |
| режимы | 2, 4, 8-канальный анализатор |
| максимальная частота оцифровки на канал | в 2-канальном режиме — 100 МГц в 4-канальном режиме — 50 МГц в 8-канальном режиме — 25 МГц |
| входное сопротивление | 10 кОм, > 1 МОм при напряжениях (0...5 В) 510 Ом при выходе за диапазон |
| максимальный обеспечиваемый со стороны устройства поток данных | 25 Мб/с |
| ток потребления | рабочий режим: не более 350 мА режим ожидания: не более 60 мА |

USB AUTOSCOPE IV работает под управлением программы USB-Осциллограф. Программа осуществляет мониторинг, измерение и запись сигнала одновременно. Записанные данные содержат непрерывный фрагмент оцифрованного сигнала. Данный фрагмент может быть полностью или фрагментарно сохранен в виде бинарного или графического (их) файла (ов) или распечатан на принтере. Для экономии дискового пространства в программе реализована компрессия (декомпрессия) данных «налету» при сохранении (чтении) бинарного файла. Программа также имеет возможность добавления временных маркеров,

снабженных комментариями. Для автоматического анализа сигнала (ов) в записанном фрагменте в программу интегрирована поддержка скриптов пользователя на базе VBScript или JavaScript. Пользовательский скрипт может маркировать осциллограмму, выдавать текстовую и графическую информацию по результатам анализа. Пакет ПО содержит скрипты для анализа сигналов по RS232, PS/2, I2C, SPI спецификациям. При необходимости пользователь может создать свой скрипт для анализа сигналов для любого другого протокола.

ОСЦИЛЛОГРАФ АВТОМОБИЛЬНЫЙ ДВУХКАНАЛЬНЫЙ TEXA TWINPROBE

Предназначен для диагностики методами измерений и анализа электрических величин. Работает с легковыми, грузовыми автомобилями, мотоциклами, скутерами, квадроциклами, морской, сельскохозяйственной и специальной техникой, автобусами и лёгкими коммерческими автомобилями.

TWINProbe объединяет два прибора:

1. Осциллограф: два независимых аналоговых канала со входами до $\pm 200\text{В}$.
2. Генератор сигналов: для симуляции импульсов, производимых датчиками, и сигналов команд, отправленных от блока управления



| № | Комплектация: | Кол. | D09640 | 58 900 руб. |
|---|---------------------------------------|------|--------|-------------|
| 1 | соединение по USB или BlueTooth | 1 | | |
| 2 | стандартный низковольтный кабель | 1 | | |
| 3 | кабель USB | 1 | | |
| 4 | кабель питания от аккумулятора машины | 1 | | |
| 5 | инструкция по эксплуатации | 1 | | |
| 6 | программное обеспечение | | | |

Кабели и адаптеры для осциллографа TEXA TWINProbe:

| | | |
|--|---------|-------------|
| комплект кабелей для симуляции импульсов и сигналов | 3904356 | 12 152 руб. |
| зажим измерительный VICOR2 (диапазон измерений: от 0 до 400 А; от 0 до 100 А) | 402/2 | 14 260 руб. |
| зажим измерительный VICOR3 (диапазон измерений: от 0 до 200 А; от 0 до 1200 А) | 403/2 | 16 120 руб. |
| зажим измерительный VICOR4 (диапазон измерений: от 0 до 3 А, от 0 до 30 А) | 404/2 | 12 400 руб. |

ОСЦИЛЛОГРАФ АВТОМОБИЛЬНЫЙ ЧЕТЫРЕХКАНАЛЬНЫЙ TEXA UNIPROBE TRUCK

TEXA UNIProbe Truck предназначен для диагностики методами измерений и анализа электрических величин. Работает с легковыми, грузовыми автомобилями, мотоциклами, скутерами, квадроциклами, морской, сельскохозяйственной и специальной техникой, автобусами и лёгкими коммерческими автомобилями.

UNIProbe объединяет 6 различных приборов внутри одного устройства:

1. Осциллограф: четыре независимых аналоговых канала, оснащённых функцией SIV для интерпретации сигналов.
2. Battery Probe: для проверки системы пуска и зарядки: аккумуляторной батареи, стартера, генератора, реле-регулятора.
3. Tnet: для измерения и электрического анализа автомобильных сетей связи (CAN, VAN, LIN).
4. Генератор сигналов: для симуляции импульсов, производимых датчиками, и для симуляции сигналов команд от блока управления.
5. Мультиметр: для измерения напряжения, сопротивления и тока (с помощью измерительных зажимов).
6. Тест давления: для осуществления теста давления.



| № | Комплектация: | Кол. | Z04220 | 146 320 руб. |
|---|---|------|--------|--------------|
| 1 | соединение по USB или BlueTooth-модулю | 1 | | |
| 2 | стандартный низковольтный кабель для мультиметра и осциллоскопа | 1 | | |
| 3 | 4 канала для снятия показаний | 1 | | |
| 4 | токовые зажимы VICOR 3 и VICOR 4 | 1 | | |
| 5 | внутренняя литиевая батарея | 1 | | |
| 6 | крепежный ремень | 1 | | |
| 7 | инструкция по эксплуатации | 1 | | |
| 8 | программное обеспечение | | | |

Кабели и адаптеры для TEXA UNIProbe Truck

Измерение электрических сигналов

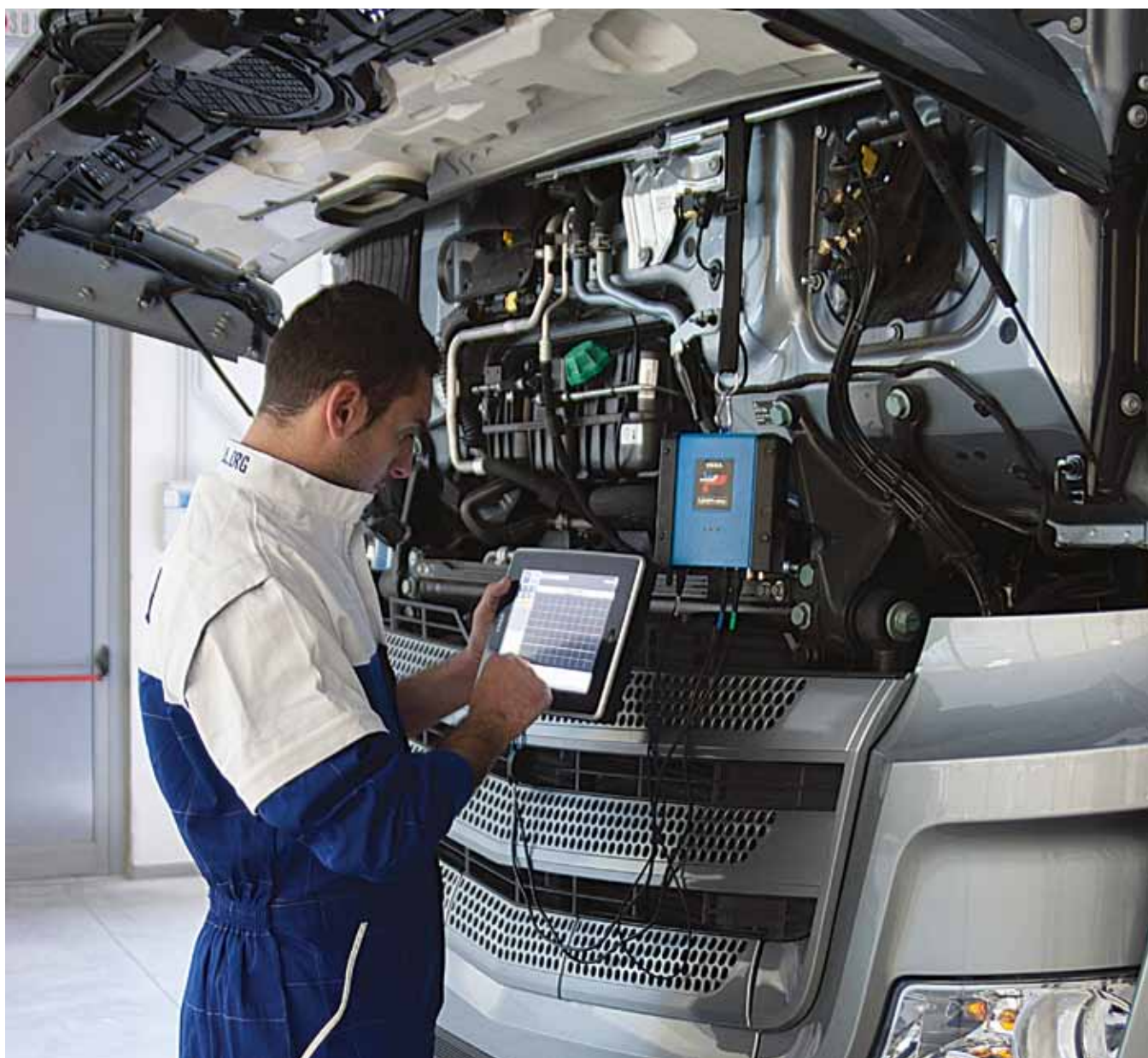
| | | |
|--|---------|-------------|
| комплект кабелей для проверки автомобильных систем пуска и зарядки, а именно аккумуляторной батареи, генератора, стартера, реле-регулятора | 3901617 | 16 120 руб. |
| комплект кабелей для проверки электрического сигнала CAN-линии | 3901616 | 8 060 руб. |

МОТОРТЕСТЕРЫ И ОСЦИЛЛОГРАФЫ

| | | |
|---|---------|-------------|
| комплект кабелей для симуляции импульсов и сигналов (проверка электрических проводов, реле, насосов; имитация цифровых сигналов от 0 до 5В датчиков температуры, давления и т.д.) | 3904919 | 19 840 руб. |
| зажим измерительный VICOR2 (диапазон измерений: от 0 до 400 А; от 0 до 100 А) | 402/2 | 14 260 руб. |
| зажим измерительный VICOR3 (диапазон измерений: от 0 до 200 А; от 0 до 1200 А) | 403/2 | 16 120 руб. |
| зажим измерительный VICOR4 (диапазон измерений: от 0 до 3 А, от 0 до 30 А) | 404/2 | 12 400 руб. |
| комплект кабелей, адаптеров, щупов для проверки моноблочных высоковольтных катушек зажигания | 3901712 | 68 200 руб. |

Измерение давления

| | | |
|--|---------|-------------|
| датчик давления, соединительный кабель 28-pin | 3901774 | 16 120 руб. |
| комплект универсальных гидравлических адаптеров (основной) | 3133/1 | 19 220 руб. |
| комплект универсальных гидравлических адаптеров (дополнительный) | 3133/2 | 12 400 руб. |



ПРИБОРЫ ДЛЯ ПРОВЕРКИ ЭЛЕКТРООБОРУДОВАНИЯ

КОМПЛЕКТ ДЛЯ ДИАГНОСТИКИ ЭЛЕКТРООБОРУДОВАНИЯ ПРИЦЕПОВ WABSCOWÜRTH W.EASY TRAILER POWER

W.EASY TRAILER POWER

W. EASY Trailer Power — это мобильный комплект для тестирования световых приборов и сигналов на прицепе или на тягаче с отдельной подачей питания.

Преимущества комплекта W.EASY Trailer Power:

- комплект может обеспечивать диагностику и проверку световых приборов прицепа отдельно от тягача;
- в режиме мобильного тестирования интегрированная батарея позволяет непрерывно работать до 8 часов в зависимости от условий использования, что идеально подходит для мобильного сервиса;
- W. EASY Trailer Power может использоваться во время зарядки.



WW05500000

77 000 руб.

Области применения комплекта:

- **Подача питания на электронику прицепа**
В процессе диагностики прицепа W.EASY Trailer Power питает электронику прицепа постоянным напряжением, что обеспечивает стабильность диагностики. Статус наличия ошибок в электронном блоке управления тормозов также отражается с помощью индикаторной лампы ABS.
- **Световое тестирование электрики прицепа**
Перегоревшие компоненты определяются системой поиска неисправностей и отображаются светодиодами. Все световые функции прицепа могут легко активироваться дистанционным пультом управления.
- **Тестирование сигналов управления светом на тягаче**
Отдельные световые модули тягача могут быть протестированы прибором после теста электрики прицепа.

ДЕТЕКТОР КОРОТКОГО ЗАМЫКАНИЯ И РАЗРЫВА ПРОВОДОВ 6-42 ВОЛЬТ

Быстрый поиск коротких замыканий, разрывов кабеля и утечки тока без прокалывания проводки.

Без больших усилий можно отыскать дефекты проводки под ковриками, подушками сидений, обшивками и т. д. Кроме этого возможна идентификация, проверка проводки, проведение стандартных и специальных проверок / испытаний.



| № | Комплектация: | Кол. | ADD330 | 2 900 руб. |
|---|--------------------|------|--------|------------|
| 1 | приемник | 1 | | |
| 2 | передатчик | 1 | | |
| 3 | сумка для хранения | 1 | | |
| 4 | инструкция | 1 | | |

Технические характеристики:

- диапазон постоянного напряжения для передатчика: 6-42 В DC;
- электропитание передатчика: 9 Вт

Функциональные возможности:

- локализация обрыва цепей;
- локализация короткого замыкания;
- диагностика электропроводки с рабочим напряжением 6–42 В DC;
- поиск утечек;
- идентификация проводов

Порядок работы с тестером:

- По изменению тона и уровня звукового сигнала вы можете легко определить места короткого замыкания, обрыва или утечки тока в проводке автомобиля, а также проследить, куда подключен тот или иной провод. Вы также сможете выявить случайные неисправности цепей, сгибая и разгибая подозрительный жгут проводов, а также пошевелив разъемы.
1. Присоедините передатчик к проверяемому проводу или цепи.
 2. Проследите цепь или провод приемником.
 3. Определите места короткого замыкания или обрыва по изменению звукового сигнала приемника.

МУЛЬТИМЕТР ЦИФРОВОЙ МУ68



9539641049

3 740 руб.

НАБОР С ДОПОЛНИТЕЛЬНЫМИ ПРОВЕРОЧНЫМИ ПРОВОДАМИ ДЛЯ МУЛЬТИМЕТРА (ОСНОВНОЙ)



9539641033

5 110 руб.

Техническое описание и комплектность поставки

Большой дисплей, индикация полярности тока, 4 штекерных разъема DC 0-230V±0,3%, AC 0-230V±0,5%, DC 0-10A±1,2%, AC-10A0±1,5%, индикация низкого заряда батареи, подставка.

Прибор является универсальным для измерений в электрических цепях, рассчитан на интенсивное использование в производстве. Относится к Profi-классу приборов.

Диапазон измерений

Сопротивление от 0 до 32,6 МОм ± 0,8%

Емкость от 0 до 32,6 мкФ ± 3%

Частота от 10 Гц до 200 кГц ± 1,2%

НАБОР С ДОПОЛНИТЕЛЬНЫМИ ПРОВЕРОЧНЫМИ ПРОВОДАМИ ДЛЯ МУЛЬТИМЕТРА (РАСШИРЕННЫЙ)



32225L

14 850 руб.

АККУМУЛЯТОРНЫЕ БАТАРЕИ EUROPART HEAVY DUTY



- повышенный ток холодной прокрутки
- технология Long Life Super Heavy Duty
- устойчивость к вибрации
- возможность контроля уровня электролита
- низкое потребление воды
- штампованная положительная решетка
- произведено в Европе

СТЕПЕНЬ ЗАРЯЖЕННОСТИ БАТАРЕИ

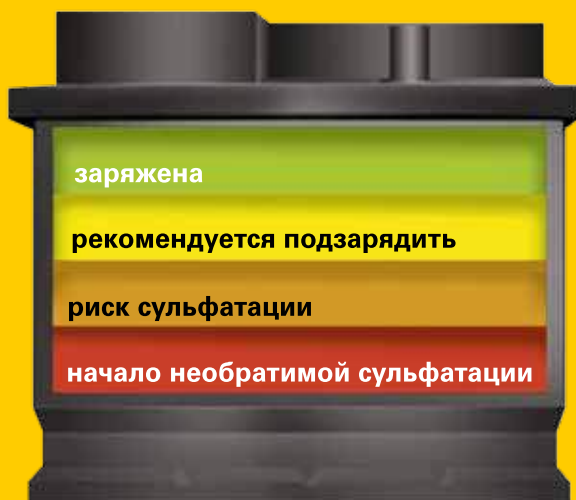
НАПРЯЖЕНИЕ
РАЗОМКНУТОЙ ЦЕПИ
И ПЛОТНОСТЬ
ЭЛЕКТРОЛИТА

12.7 В, 1.28 кг/л

12.5 В, 1.23 кг/л

12.3 В, 1.18 кг/л

12.1 В, 1.12 кг/л



СОСТОЯНИЕ
ЗАРЯЖЕННОСТИ

100%, 0-3 ч заряда

75%, 8-10 ч заряда

50%, 12-14 ч заряда

25%, 18-24 ч заряда



**EURO
PART** 

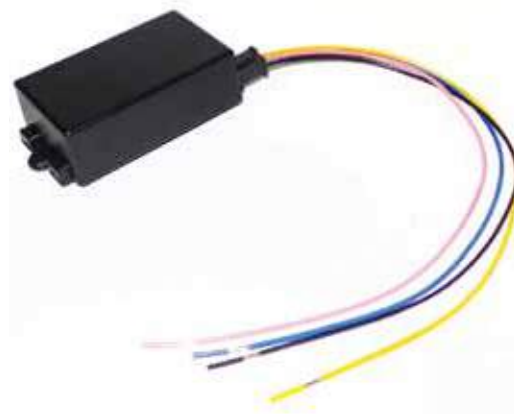
www.europart.ru

ОБОРУДОВАНИЕ ДЛЯ ОТКЛЮЧЕНИЯ SCR ADBLUE

ОБОРУДОВАНИЕ ДЛЯ ОТКЛЮЧЕНИЯ СИСТЕМ SCR ADBLUE

ЭМУЛЯТОР СИСТЕМЫ SCR ADBLUE И ДАТЧИКА NOX, ВЕРСИЯ 10

Подход, используемый в эмуляторах версии 10, заключается в том, что система SCR AdBlue обесточивается (извлекается предохранитель), а на CAN-линию устанавливается прибор, который эмулирует работу системы SCR AdBlue и ее поведение во всех режимах работы автомобиля. Это самый корректный и безопасный способ отключения системы SCR AdBlue на коммерческом транспорте.



| № | Комплектация: | Кол. | EMULATOR10 | 16 800 руб. |
|---|------------------------------------|------|------------|-------------|
| 1 | AdBlue Emulator модуль (версия 10) | 1 | | |
| 2 | диск с инструкцией по установке | 1 | | |

Преимущества:

- установка как на исправную, так и на неисправную систему SCR AdBlue;
- экономия на расходе жидкости AdBlue;
- экономия на ремонте и обслуживании компонентов системы SCR AdBlue;
- быстрая установка, деинсталляция и замена эмулятора;
- программирование при помощи встроенных микропереключателей (не требуется подключение к ПК);
- возможно повторное использование эмулятора на другом автомобиле;
- подробные инструкции по установке

Подключается к автомобилям:

DAF XF85/XF95/XF105
Ford Cargo
Iveco Stralis/EuroCargo/Trakker
MAN TGL/TGM/TGA/TGX/TGS
Mercedes-Benz до 2007 г. в. с системой Bosch Denoxtronic AdBlue
Scania
Volvo FL/FE/FM/FH
Renault Midlum/Premium/Magnum

Характеристики:

Размеры — 65×35×20 мм
Стандарт — Евро 4, Евро 5
Гарантия — 1 год

ЭМУЛЯТОР СИСТЕМЫ SCR ADBLUE EBPO 5 PLUS

Не требует дополнительного программирования.
Готов к работе сразу после установки.



| № | Комплектация: | Кол. | EMULATOR5PLUS | 26 000 руб. |
|---|--------------------------------------|------|---------------|-------------|
| 1 | AdBlue Emulator модуль с 6 проводами | 1 | | |
| 2 | инструкция по установке | 1 | | |

Подключается к автомобилям:

Volvo (4-я версия) серий FH, FM, FMX,
Renault (2015 г.) серий T, K, C.

Характеристики:

Стандарт — Евро 5+, Евро 6
Гарантия — 1 год

Особенности функционирования:

Чтобы стереть DTC (ошибки), после установки эмулятора необходимо использовать сканер VCOM и PTT версии 2.04 (PTT 1.12 не будет работать с новыми моделями, используется для автомобилей после 2013 г. в.)

ДИАГНОСТИЧЕСКОЕ ОБОРУДОВАНИЕ ДЛЯ SCR ADBLUE

КОМПЛЕКТ ДЛЯ ДИАГНОСТИКИ СИСТЕМ SCR ADBLUE ГРУЗОВЫХ АВТОМОБИЛЕЙ И АВТОБУСОВ

УНИВЕРСАЛЬНЫЙ ДИАГНОСТИЧЕСКИЙ КОМПЛЕКТ ДЛЯ ТЕСТИРОВАНИЯ СИСТЕМЫ ВПРЫСКА МОЧЕВИНЫ ADBLUE ГРУЗОВЫХ АВТОМОБИЛЕЙ

Диагностический набор LEHNERT TOOLS позволяет проводить диагностику систем каталитической нейтрализации отработавших газов SCR (AdBlue) грузовых автомобилей и автобусов: Mercedes-Benz, MAN, Volvo, Scania, DAF, Renault, Iveco, MAZ, КаМАЗ и др.

Данный комплект рекомендован европейскими производителями коммерческого транспорта для дилерских сервисных центров.



| № | Комплектация: | Кол. | LE-UNAB03 | 58 651 руб. |
|---|---|------|-----------|-------------|
| 1 | кабель-адаптер для модуля дозирования 8×20 мм, длина 1 м | 1 | | |
| 2 | кабель адаптера для блока/модуля дозирования 9,5×20 мм, длина 1 м | 1 | | |
| 3 | удлинитель для модуля дозирования, длина 1 м | 1 | | |
| 4 | стакан мерный с крышкой 250 мл и подвесным устройством | 1 | | |
| 5 | стакан мерный с крышкой 1 000 мл и подвесным устройством | 1 | | |
| 6 | весы 0-500 г | 1 | | |
| 7 | калибровочный груз 200 г | 1 | | |
| 8 | байпас | 2 | | |
| 9 | заглушка | 2 | | |

| | | |
|----|---|-----|
| 10 | индикаторная бумага для AdBlue | 100 |
| 11 | устройство для дозировки и измерения давления 0-6 бар с запирающим клапаном | 1 |
| 12 | кабель-адаптер 1,5 м с соединительной муфтой | 1 |
| 13 | кабель-адаптер 0,3 м с соединительной муфтой | 1 |
| 14 | адаптер с резьбой M12, с быстросъемным соединением | 1 |
| 15 | штепсель 2-контактный 180 Ом | 1 |
| 16 | промывочный шланг с быстроразъемным соединением | 1 |

Функциональные возможности:

- проверка давления на модуле впрыска;
- измерение количества впрыскиваемой мочевины в модуле дозировки;
- проверка формы распыления;
- визуальный контроль (воздушные пузырьки, загрязняющие примеси, наличие жидкости);
- обнаружение масла в мочеvine (неправильная заправка)

Поиск неисправностей:

- неправильное давление;
- неверное количество впрыскиваемого вещества;
- наличие пузырьков воздуха в системе;
- загрязняющие примеси в системе;
- неправильный модуль дозировки;
- неисправный модуль подачи;
- неисправная проводка;
- неправильная заправка;
- неисправная система подогрева;
- некачественная мочеvine

ДИАГНОСТИЧЕСКОЕ ОБОРУДОВАНИЕ ДЛЯ ТОПЛИВНЫХ СИСТЕМ

ПРИБОР CAR TOOL ДЛЯ ПРОВЕРКИ МЕХАНИЧЕСКИХ ДИЗЕЛЬНЫХ ФОРСУНОК

Прибор СТ-090 выполняет следующие функции:

- диагностика и регулировка давления открытия распылителя форсунки
- проверка давления открытия от 0 до 600 бар
- анализ формы и распыленности струи, оценка дребезга
- проверка на наличие утечек в распылителях форсунок и форсуночных узлов насос-форсунок



Комплектация:

СТ090

14 720 руб.

тестер

2 металлические трубки с резьбой присоединения M14 и M12

УНИВЕРСАЛЬНЫЙ ДИАГНОСТИЧЕСКИЙ КОМПЛЕКТ ДЛЯ ТОПЛИВНЫХ СИСТЕМ COMMON RAIL, PLD, PDE ДВИГАТЕЛЕЙ ГРУЗОВЫХ АВТОМОБИЛЕЙ, АВТОБУСОВ, СЕЛЬСКОХОЗЯЙСТВЕННЫХ И СТРОИТЕЛЬНЫХ МАШИН

Позволяет проводить тестирование инжекторов, клапанов, насосов и топливных магистралей систем Bosch, VDO SIEMENS, DELPHI, DENSO без снятия компонентов.

Комплект состоит из компонентов, поставляемых в качестве специального инструмента для диагностики топливных систем на официальные дилерские сервисные центры MAN, Iveco, Renault, DAF, Mercedes-Bens, Volvo, Scania, а также на Bosch Diesel Service.

Поддерживаются системы Bosch CP1, CP1CAV, CP3, CP3H, DELPHI, DENSO, электромагнитные и пьезо-инжекторы, клапаны типа DRV, DRV2, DRV3, DBV4 и др.

Функциональные возможности:

- проведение тестов линии низкого давления систем с вакуумным первичным топливным насосом на ТНВД;
- проведение тестов линии низкого давления систем с электрическим погружным первичным топливным насосом;
- проведение статического теста обратного потока инжекторов;
- проведение динамического теста обратного потока инжекторов;
- проведение тестирования клапана контроля давления



Поиск неисправностей:

- **в системе низкого давления:**
 - проверка контура низкого давления;
 - проверка перепускного клапана;
 - проверка клапана удержания давления
- **в системе высокого давления:**
 - проверка количества утекающего топлива;
 - замер общего объема обратной подачи топлива;
 - замер инжекторов по отдельности;
 - замер количества подачи топлива насоса высокого давления

| Комплектация | | LE-UNTS03 | 166 500 руб. |
|--------------|---|-----------|--------------|
| 1 | манометр с соединением под шланг 1-5 бар | | |
| 2 | манометр с соединением под шланг 1-3 бар | | |
| 3 | манометр с соединением под шланг 1-15 бар | | |
| 4 | полый болт M14 | | |
| 5 | полый болт M12×1,5 | | |
| 6 | перепускной клапан M16×1,5 | | |
| 7 | перепускной клапан M14×1,5 | | |
| 8 | перепускной клапан M12×1,5 | | |
| 9 | перепускной клапан M10×1,5 | | |
| 10 | перепускной клапан M8×1 | | |
| 11 | штуцер с соединением под шланг M16 | | |
| 12 | штуцер с соединением под шланг M14 | | |
| 13 | штуцер с соединением под шланг M12 | | |

| | |
|----|--|
| 14 | штуцер с соединением под шланг M10 |
| 15 | штуцер с соединением под шланг M8 |
| 16 | соединитель с прозрачной вставкой NG 12 (VOSS) |
| 17 | соединитель с прозрачной вставкой 16×22 мм |
| 18 | резьбовой штуцер с соединением под шланг M12×1 |
| 19 | адаптер с соединением под шланг 16×22 |
| 20 | коленчатая штепсельная вилка NG8 с соединением под шланг |
| 21 | уплотнительный конус M18×1,5 |
| 22 | уплотнительный конус M14×1,5×600 (6-гранный сквозной) |
| 23 | гайка M14×1,5 |
| 24 | резьбовая заглушка M14×1,5 |
| 25 | резьбовая втулка 11,8×25 мм |
| 26 | уплотнительный конус M14×1,5×570 |
| 27 | тройник с втулкой 6 мм |
| 28 | тройник с втулкой 8 мм |
| 29 | тройник с втулкой 10 мм |
| 30 | тройник 8×20 мм |
| 31 | тройник 8×30 мм |
| 32 | тройник 9,5×20 мм |
| 33 | тройник 10×20 мм |
| 34 | тройник 10×30 мм |
| 35 | тройник изогнутый NG8 (Voss) |
| 36 | тройник 11,8×25 мм |
| 37 | мерный стакан с крышкой 1000 мл |
| 38 | мерный стакан с крышкой 250 мл |
| 39 | угловое соединение под шланг M18 |
| 40 | угловое соединение под шланг M16 |
| 41 | угловое соединение под шланг M14 |
| 42 | угловое соединение под шланг M12 |
| 43 | винт полый M8×1,5×30 |
| 44 | винт полый M8×1,5×20 |
| 45 | винт полый M8×1,5×10 |
| 46 | винт полый M14×1,5 |
| 47 | заглушка магистрали высокого давления M18 |
| 48 | заглушка магистрали высокого давления M16 |
| 49 | заглушка магистрали высокого давления M14 |
| 50 | резьбовая заглушка для труб M18 |
| 51 | резьбовое соединение под шланг M16 |
| 52 | резьбовое соединение под шланг M14 |
| 53 | резьбовое соединение под шланг M12 |
| 54 | шланг с фитингом M18 |
| 55 | шланг с фитингом M16 |
| 56 | шланг с фитингом M14 |
| 57 | шланг с фитингом M12 |
| 58 | переходник 2 м с трубкой |
| 59 | шланг ПВХ 8 мм |

ОБОРУДОВАНИЕ ДЛЯ ПРОВЕРКИ УТЕЧЕК СЖАТОГО ВОЗДУХА

ДЕТЕКТОР СЖАТОГО ВОЗДУХА УЛЬТРАЗВУКОВОЙ WABCO

Детектор WABCO широко применяется для определения мест утечки или герметичности трубопроводов и устройств в пневматических системах. В ультразвуковом диапазоне способен улавливать утечки, которые создают ультразвуковые волны. При обнаружении утечки прибор сигнализирует с помощью светящейся полосы, а благодаря гибкому шлангу можно проводить анализ в труднодоступных местах на небольшом расстоянии. С помощью наушников прибор можно использовать в местах с повышенным фоновым шумом.



4006064100

108 930 руб.



КОМПРЕССОГРАФЫ

НАБОР КОМПРЕССОГРАФОВ ДЛЯ БЕНЗИНОВЫХ И ДИЗЕЛЬНЫХ ДВИГАТЕЛЕЙ



| № | Базовая комплектация | Кол. | 2030051622 | 40 570 руб. |
|---|--|------|------------|-------------|
| 1 | компрессограф бензиновый (3,5-17,5 бар) | 1 | | |
| 2 | компрессограф дизельный (10-40 бар) | 1 | | |
| 3 | удлинитель | 3 | | |
| 4 | гибкий шланг | 1 | | |
| 5 | угловой удлинитель | 1 | | |
| 6 | конусные резиновые штуцеры | 3 | | |
| 7 | адаптер-переходник с быстросъемным соединением (дополнительные переходники заказываются отдельно) | 1 | | |
| 8 | упаковка диаграмм «бензин» и «дизель» | 1 | | |

КОМПРЕССОГРАФ ДЛЯ ДИЗЕЛЬНЫХ ДВИГАТЕЛЕЙ 10-60 БАР



| № | Базовая комплектация | Кол. | 2030051625 | 30 000 руб. |
|---|-------------------------------------|------|------------|-------------|
| 1 | компрессограф дизельный (10-60 бар) | 1 | | |
| 2 | гибкий шланг с адаптером | 1 | | |
| 3 | упаковка диаграмм «дизель» | 1 | | |

ДЫМОМЕР ТЕХА ОРАВОХ AUTOPOWER

Дымомер для измерения параметров выхлопных газов дизельных двигателей. Встроенная батарея позволяет поддерживать автономную работу прибора на протяжении более 6 часов, а беспроводной канал передачи данных через Bluetooth дает возможность производить измерения в автономном режиме, не используя кабели для связи с источником питания и компьютером.

С помощью программы FUME ANALYSIS («АНАЛИЗ ДЫМА») возможно выполнять следующие функции:

- непрерывные измерения — измерения в реальном времени для проверки состава отработанных газов при проведении ремонтных и регулировочных работ. Тест выполняется в свободном режиме без ограничений;
- официальный тест — для проведения контроля состава отработанных газов по нормам, предписанным законодательством для технического осмотра

При выполнении тестов прибор проводит измерения:

- измерение непрозрачности газа (выражается в процентах и в значениях $K \cdot m^{-1}$);
- измерение количества оборотов двигателя (функция поддерживается с помощью RC3);
- измерение температуры двигателя (функция поддерживается с помощью RC3);
- измерение температуры дыма;
- измерение изменений давления дыма



Z00951

74 920 руб.

ГАЗОАНАЛИЗАТОР ТЕХА GASBOX AUTOPOWER

Газоанализатор Gasbox предназначен для измерения содержания CO, CH, O₂, CO₂ в отработавших газах бензиновых двигателей.

Встроенная батарея позволяет поддерживать автономную работу прибора на протяжении более 6 часов, а беспроводной канал передачи данных через Bluetooth даёт возможность производить измерения в автономном режиме, не используя кабели для связи с источником питания и компьютером.

Программное обеспечение, устанавливаемое на ПК, содержит базу данных по автомобилям, в которой имеется информация по рекомендованным производителями значениям концентраций вредных компонентов, по типам применяемых кислородных датчиков и т. д. Оператор может выбирать различные типы топлива: бензин (стандартный неэтилированный, высокооктановый), сжиженный газ, природный газ (метан). Выбирается также тип топливной системы — карбюратор, впрыск, с каталитическим нейтрализатором.



Z00810

135 540 руб.



МАСЛО ПОБЕДИТЕЛЕЙ*



*REINERT Racing — победитель
European Truck Racing Championship
на автомобилях с комплектующими EUROPART



**EURO
PART** 

www.europart.ru

ОБОРУДОВАНИЕ ДЛЯ ОБСЛУЖИВАНИЯ АВТОКОНДИЦИОНЕРОВ

АВТОМАТИЧЕСКАЯ ЗАПРАВочНАЯ СТАНЦИЯ TEXA KONFORT 705R

Предназначена для обслуживания систем кондиционирования воздуха легковых и грузовых автомобилей, строительных и сельскохозяйственных машин. Работает с хладагентом типа R134a.

Основные характеристики:

- заправка только хладагентом R134a;
- база данных и история заливок хранятся на SD-карте;
- баллон для хладагента на 10 кг;
- одноступенчатый вакуумный насос;
- точность заливки +/- 15г;
- автоматический впрыск масла (по таймеру);
- способ функционирования:
 - база данных — оператор работает, используя базу данных;
 - персональный сервис — оператор сам задает необходимые процедуры;
 - моя база данных — оператор заносит данные автомобилей в свою базу данных и пользуется ей;
- 2 ручных командных клапана для сервисных шлангов;
- ПО на русском языке;
- механический клапан сброса неконденсируемого газа



Z10410

167 400 руб.

АВТОМАТИЧЕСКАЯ ЗАПРАВОЧНАЯ СТАНЦИЯ TEXA KONFORT 705R OFF ROAD

Предназначена для обслуживания систем кондиционирования воздуха легковых и грузовых автомобилей, строительных и сельскохозяйственных машин. Работает с хладагентом типа R134a. Создана на базе модели KONFORT 705R. Используется для работы на неровной поверхности.

Основные характеристики:

- заправка только хладагентом R134a;
- база данных и история заправок хранятся на SD-карте;
- баллон для хладагента на 10 кг;
- одноступенчатый вакуумный насос;
- точность заправки +/- 15 г;
- автоматический впрыск масла (по таймеру);
- способ функционирования:
 - база данных — оператор работает, используя базу данных;
 - персональный сервис — оператор сам задает необходимые процедуры;
 - моя база данных — оператор заносит данные автомобилей в свою базу данных и пользуется ей;
- 2 ручных командных клапана для сервисных шлангов;
- ПО на русском языке;
- автоматическая компенсация на длину сервисных шлангов;
- один вентилятор охлаждения;
- механический клапан сброса неконденсируемого газа;
- 2 колеса увеличенного диаметра, заполненных специальной пеной, защищающей от проколов;
- металлическая балка вместо передних колес для увеличения стабильности установки;
- блокировка весов при перемещении установки для исключения нарушений калибровки



Z10480

173 600 руб.

АВТОМАТИЧЕСКАЯ ЗАПРАВОЧНАЯ СТАНЦИЯ TEXA KONFORT 707R

Предназначена для обслуживания систем кондиционирования воздуха легковых и грузовых автомобилей, строительных и сельскохозяйственных машин. Работает с хладагентом типа R1234yf. Полностью автоматическое функционирование гарантирует максимальную эффективность и безопасность.

Основные характеристики:

- заправка только хладагентом R1234yf;
- база данных и история заправок хранятся на SD-карте;
- баллон для хладагента на 10 кг;
- одноступенчатый вакуумный насос;
- точность заправки +/- 10 г;
- автоматический впрыск масла (по таймеру);
- способ функционирования:
 - база данных — оператор работает, используя базу данных;
 - персональный сервис — оператор сам задает необходимые процедуры;
 - моя база данных — оператор заносит данные автомобилей в свою базу данных и пользуется ей;
- 2 ручных командных клапана для сервисных шлангов;
- ПО на русском языке;
- один вентилятор охлаждения;
- нагревательный пояс;
- автоматическая компенсация на длину сервисных шлангов;
- выкачка хладагента при высокой эффективности (более 95%);
- автоматический сигнал предупреждения о ТО;
- автоматическое предупреждение о сбросе неконденсируемых газов;
- блокировка весов при перемещении установки для исключения нарушений калибровки



Z12110

186 000 руб.

без идентификатора хладагента

Z12111

272 800 руб.

с идентификатором хладагента

АВТОМАТИЧЕСКАЯ ЗАПРАВОЧНАЯ СТАНЦИЯ TEXA KONFORT 710R

Предназначена для обслуживания систем кондиционирования воздуха легковых и грузовых автомобилей, строительных и сельскохозяйственных машин. Работает с хладагентом типа R134a. Является базовой моделью и направлена на удовлетворение требований СТО, которым нужна заправочная установка только для хладагента R134a, используемого в большей части транспортных средств.

Основные характеристики:

- заправка только хладагентом R134a;
- база данных и история заправок хранятся на SD-карте;
- баллон для хладагента на 10 кг;
- двухступенчатый вакуумный насос;
- точность заправки +/- 15 г;
- автоматический впрыск/выкачка масла и UV (по таймеру);
- автоматическое распознавание утечек;
- контроль взвешивания хладагента с помощью электронных весов;
- способ функционирования:
 - база данных — оператор работает, используя базу данных;
 - персональный сервис — оператор сам задает необходимые процедуры;
 - моя база данных — оператор заносит данные автомобилей в свою базу данных и пользуется ей;
- 2 ручных командных клапана для сервисных шлангов;
- один вентилятор охлаждения конденсора;
- ПО на русском языке;
- упрощенное ТО;
- автоматическое управление выводом неконденсируемых газов



Z08510

204 600 руб.

АВТОМАТИЧЕСКАЯ ЗАПРАВочНАЯ СТАНЦИЯ TEXA KONFORT 720R

Предназначена для обслуживания систем кондиционирования воздуха легковых и грузовых автомобилей, строительных и сельскохозяйственных машин. Работает с хладагентом типа R134a или R1234yf (необходимо использование монтажных комплектов уплотнений: S07555 — для хладагента R134a, комплект S07556 — для хладагента R1234yf).

Основные характеристики:

- заправка хладагентом R134a или R1234yf;
- управление базой данных и сервисом;
- поворотный кронштейн с манометрами и экраном;
- баллон для хладагента на 12 кг;
- двухступенчатый вакуумный насос;
- точность заправки +/- 15 г;
- выкачка хладагента высокой эффективности (более 95%);
- автоматический впрыск масла (по таймеру);
- 2 командных клапана сервисных шлангов;
- способ функционирования:
 - база данных — оператор работает, используя базу данных;
 - персональный сервис — оператор сам задает необходимые процедуры;
 - моя база данных — оператор заносит данные автомобилей в свою базу данных и пользуется ей;
- ПО на русском языке;
- автоматическая компенсация на длину сервисных шлангов;
- автоматический сигнал предупреждения о ТО;
- упрощенное ТО;
- автоматическое управление необрабатываемых выбросов



Z06610

241 800 руб.

для хладагента R134a
(предустановлен комплект
уплотнений S07555)

Z06611

241 800 руб.

для хладагента R1234yf
(предустановлен комплект
уплотнений S07556)

АВТОМАТИЧЕСКАЯ ЗАПРАВОЧНАЯ СТАНЦИЯ TEXA KONFORT 760R

Предназначена для обслуживания систем кондиционирования воздуха легковых и грузовых автомобилей, строительных и сельскохозяйственных машин. Работает с хладагентом типа R134a или R1234yf (необходимо использование монтажных комплектов уплотнений: S07555 — для хладагента R134a, комплект S07556 — для хладагента R1234yf).

Основные характеристики:

- заправка хладагентом R134a или R1234yf;
- база данных и история заправок хранятся на SD-карте;
- поворотный кронштейн с манометрами и экраном;
- баллон для хладагента на 20 кг;
- двухступенчатый вакуумный насос;
- точность заправки +/- 15 г;
- выкачка хладагента высокой эффективности (более 95%);
- автоматический впрыск масла при высокой точности;
- герметичные бутылочки для масла;
- способ функционирования:
 - база данных — оператор работает, используя базу данных;
 - персональный сервис — оператор сам задает необходимые процедуры;
 - моя база данных — оператор заносит данные автомобилей в свою базу данных и пользуется ей;
- ПО на русском языке;
- автоматическая компенсация на длину сервисных шлангов;
- автоматический сигнал предупреждения о ТО;
- упрощенное ТО;
- автоматическое управление ТО;
- автоматическое управление необрабатываемых выбросов;
- автоматическое распознавание бутылочек масла;
- автоматический контроль точности взвешивания хладагента;
- блокировка весов при перемещении установки для исключения нарушений калибровки



KONFORT 760R без идентификатора хладагента

Z06750 297 600 руб.

для хладагента R134a (предустановлен комплект уплотнений S07555)

Z06751 297 600 руб.

для хладагента R1234yf (предустановлен комплект уплотнений S07556)

KONFORT 760R с идентификатором хладагента

Z06752 384 400 руб.

для хладагента R134a (предустановлен комплект уплотнений S07555)

Z06753 384 400 руб.

для хладагента R1234yf (предустановлен комплект уплотнений S07556)

АВТОМАТИЧЕСКАЯ ЗАПРАВочНАЯ СТАНЦИЯ TEXA KONFORT 760R BUS

Предназначена для обслуживания систем кондиционирования воздуха легковых и грузовых автомобилей, строительных и сельскохозяйственных машин. Работает с хладагентом типа R134a или R1234yf (необходимо использование монтажных комплектов уплотнений: S07555 — для хладагента R134a, комплект S07556 — для хладагента R1234yf).

Основные характеристики:

- заправка хладагентом R134a или R1234yf;
- база данных и история заправок хранятся на SD-карте;
- поворотный кронштейн с манометрами и экраном
- баллон для хладагента на 30 кг;
- двухступенчатый вакуумный насос;
- точность заправки +/- 15 г;
- выкачка хладагента высокой эффективности (более 95%);
- автоматический впрыск масла при высокой точности;
- герметичные бутылочки для масла;
- способ функционирования:
 - база данных — оператор работает, используя базу данных;
 - персональный сервис — оператор сам задает необходимые процедуры;
 - моя база данных — оператор заносит данные автомобилей в свою базу данных и пользуется ей;
- ПО на русском языке;
- автоматическая компенсация на длину сервисных шлангов;
- автоматический сигнал предупреждения о ТО;
- упрощенное ТО;
- автоматическое управление ТО;
- автоматическое управление необрабатываемых выбросов;
- автоматическое распознавание бутылочек масла;
- автоматический контроль точности взвешивания хладагента;
- блокировка весов при перемещении установки для исключения нарушений калибровки



KONFORT 760R BUS без идентификатора хладагента

Z06820 **341 000 руб.**

для хладагента R134a (предустановлен комплект уплотнений S07555)

Z06821 **341 000 руб.**

для хладагента R1234yf (предустановлен комплект уплотнений S07556)

KONFORT 760R BUS с идентификатором хладагента

Z06822 **427 000 руб.**

для хладагента R134a (предустановлен комплект уплотнений S07555)

Z06823 **427 000 руб.**

для хладагента R1234yf (предустановлен комплект уплотнений S07556)

АВТОМАТИЧЕСКАЯ ЗАПРАВОЧНАЯ СТАНЦИЯ TEXA KONFORT 780R BI-GAS

Предназначена для обслуживания систем кондиционирования воздуха легковых и грузовых автомобилей, строительных и сельскохозяйственных машин. Работает с хладагентом типа R134a и R1234yf.

Основные характеристики:

- заправка хладагентом R134a и R1234yf;
- база данных и история заправок хранятся на SD-карте;
- поворотный кронштейн с манометрами и экраном;
- 2 баллона для хладагента на 12 кг;
- двухступенчатый вакуумный насос;
- точность заправки +/- 15 г;
- выкачка хладагента высокой эффективности (более 95%);
- автоматический впрыск масла при высокой точности;
- герметичные бутылочки для масла;
- способ функционирования:
 - база данных — оператор работает, используя базу данных;
 - персональный сервис — оператор сам задает необходимые процедуры;
 - моя база данных — оператор заносит данные автомобилей в свою базу данных и пользуется ей;
- ПО на русском языке;
- автоматическая компенсация на длину сервисных шлангов;
- автоматический сигнал предупреждения о ТО;
- упрощенное ТО;
- автоматическое управление ТО;
- автоматическое управление необрабатываемых выбросов;
- автоматическое распознавание бутылочек масла;
- автоматический контроль точности взвешивания хладагента;
- блокировка весов при перемещении установки для исключения нарушений калибровки;
- принтер



Z06910

415 400 руб.

без идентификатора хладагента

Z06911

502 200 руб.

с идентификатором хладагента

ДОПОЛНИТЕЛЬНОЕ ОБОРУДОВАНИЕ ДЛЯ УСТАНОВОК ТЕХА KONFORT 705R-780R



ПРИНТЕР ДЛЯ УСТАНОВОК KONFORT

ACKS010

14 880 руб.



ПРОМЫВОЧНЫЙ КОМПЛЕКТ

Предназначен для промывки систем кондиционирования. Для обеспечения безотказности работы необходимо выполнять промывку системы кондиционирования после ремонта перед заправкой.

ACKF01

57 040 руб.



КОМПЛЕКТ ДЛЯ ОПРЕДЕЛЕНИЯ УТЕЧЕК

Позволяет определять места утечек в системе кондиционирования. В составе комплекта: UV-очки, UV-лампа, UV-краситель, средство для удаления UV-красителя.

S02350

22 320 руб.



КОМПЛЕКТ VDC

Предназначен для определения неисправностей систем кондиционирования, использующих компрессоры с изменяемой производительностью.

S05350

32 240 руб.



AIR+. УСТАНОВКА ДЛЯ ДЕЗИНФЕКЦИИ КОНДИЦИОНЕРОВ

Использование установки позволяет улучшить гигиену в салоне и удалить все вредоносные бактерии и аллергены, которые негативно влияют на водителя и пассажиров.

3902252

14 260 руб.



КОМПЛЕКТ С ЖИДКОСТЬЮ ДЛЯ ДЕЗИНФЕКЦИИ КОНДИЦИОНЕРОВ ДЛЯ AIR+ (12 БУТЫЛОК)

Жидкость для очистки и дезинфекции кондиционеров для установки ТЕХА Air+. Удаляет бактерии, аллергены и плохие запахи, в том числе от курения.

3902253

9 300 руб.

СРАВНИТЕЛЬНАЯ ТАБЛИЦА ХАРАКТЕРИСТИК УСТАНОВОК TEXA KONFORT 705R-780R



Сравнение
и технические параметры

| Общая информация | TEXA | TEXA | TEXA |
|--|---|---|--|
| МОДЕЛЬ | KONFORT 705R | KONFORT 705R OFF-ROAD | KONFORT 707R |
| ХЛАДАГЕНТ | R134a | R134a | R1234yf |
| РЕЖИМ ФУНКЦИОНИРОВАНИЯ | автоматический (с механическими кранами высокого и низкого давления) | автоматический (с механическими кранами высокого и низкого давления) | полностью автоматический |
| ПОВОРОТНЫЙ КРОНШТЕЙН ДИСПЛЕЯ | нет | нет | нет |
| СИСТЕМА ЗАЩИТЫ ОТ ЗАГРЯЗНЕНИЯ МАСЛА АТВ (ГЕРМЕТИЧНЫЕ БУТЫЛОЧКИ) | нет | нет | нет |
| Технические данные | | | |
| ВЕС | 75 кг | 80 кг | 75 кг |
| ГАБАРИТЫ | 1064×598×613 | 1064×598×613 | 1064×598×613 |
| ДИСПЛЕЙ | ЖК-экран с голубой подсветкой на 80 символов | ЖК-экран с голубой подсветкой на 80 символов | ЖК-экран с голубой подсветкой на 80 символов |
| ОБЪЕМ SD-КАРТЫ ПАМЯТИ | 2 Гб | 2 Гб | 2 Гб |
| ИНДИКАТОР ВЫСОКОГО И НИЗКОГО ДАВЛЕНИЯ | манометры 80 мм с защитой от пульсации | манометры 80 мм с защитой от пульсации | манометры 80 мм с защитой от пульсации |
| ИНДИКАТОР ВЫСОКОГО ДАВЛЕНИЯ | нет | нет | нет |
| ПРОИЗВОДИТЕЛЬНОСТЬ И ОБЪЕМ КОМПРЕССОРА | 330 г/мин, герметичный компрессор на 12 см ³ | 330 г/мин, герметичный компрессор на 12 см ³ | 330 г/мин, герметичный компрессор на 12 см ³ |
| ВАКУУМНЫЙ НАСОС | 100 л/мин одноступенчатый | 100 л/мин одноступенчатый | 100 л/мин одноступенчатый |
| ПОДОГРЕВАТЕЛЬ БАЛЛОНА | нет | нет | да |
| ОБЪЕМ БАЛЛОНА | 10 кг | 10 кг | 10 кг |
| Характерные особенности | | | |
| КЛАВИАТУРА | с алфавитно-цифровыми символами | с алфавитно-цифровыми символами | с алфавитно-цифровыми символами |
| ДЛИНА ШЛАНГА И ЕГО ПАРАМЕТРЫ | 3 м, SAE J2196 | 3 м, SAE J2196 | 3 м, SAE J2196 |
| ИНТЕГРИРОВАННАЯ ЭЛЕКТРОННАЯ БАЗА ДАННЫХ | да | да | да |
| СЕРВИСНАЯ ПОДДЕРЖКА | да | да | да |
| ПРИНТЕР | опционально | опционально | опционально |
| Функциональные возможности | | | |
| СБОР ХЛАДАГЕНТА / ПОВТОРНОЕ ИСПОЛЬЗОВАНИЕ | автоматически | автоматически | автоматически |
| ОПРЕДЕЛЕНИЕ УТЕЧЕК В ВАКУУМНОЙ СИСТЕМЕ | автоматически | автоматически | автоматически |
| МАСЛОУДАЧА | автоматически | автоматически | автоматически |
| ВПРЫСК МАСЛА | автоматически (по таймеру) | автоматически (по таймеру) | автоматически (по таймеру) |
| ВПРЫСК УЛЬТРАФИОЛЕТОВОЙ КРАСКИ | нет | нет | нет |
| ЗАПРАВКА ХЛАДАГЕНТА | автоматически с электронным взвешиванием | автоматически с электронным взвешиванием | автоматически с электронным взвешиванием |
| Аксессуары и модули | | | |
| СОВМЕСТИМОСТЬ С ГИБРИДНЫМИ АВТОМОБИЛЯМИ | опционально | опционально | опционально |
| СИСТЕМА ВНУТРЕННЕЙ ПРОМЫВКИ ПРИ ЗАМЕНЕ МАСЛА | да | да | да |
| ИДЕНТИФИКАТОР ТИПА ХЛАДАГЕНТА | нет | нет | опционально |



| TEXA | TEXA | TEXA | TEXA | TEXA |
|--|--|---|---|---|
| KONFORT 710R | KONFORT 720R | KONFORT 760R | KONFORT 760R BUS | KONFORT 780R BI-GAS |
| R134a | R134a или R1234yf | R134a или R1234yf | R134a или R1234yf | R134a и R1234yf |
| автоматический (с механическими кранами высокого и низкого давления) | автоматический (с механическими кранами высокого и низкого давления) | полностью автоматический | полностью автоматический | полностью автоматический |
| нет | да | да | да | да |
| нет | нет | да | да | да |
| 90 кг | 98 кг | 98 кг | 105 кг | 107 кг |
| 1064×598×749 | 1195×598×749 | 1195×598×749 | 1195×598×749 | 1195 ×598×749 |
| ЖК-экран с голубой подсветкой на 80 символов | ЖК-экран с голубой подсветкой на 80 символов | экран TFT 320×240 пикселей на 65 000 цветов | экран TFT 320×240 пикселей на 65 000 цветов | экран TFT 320×240 пикселей на 65 000 цветов |
| 2 Гб | 2 Гб | 2 Гб | 2 Гб | 2 Гб |
| манометры 80 мм с защитой от пульсации | манометры 80 мм с защитой от пульсации класс 1 | манометры 80 мм с защитой от пульсации класс 1 | манометры 80 мм с защитой от пульсации класс 1 | манометры 80 мм с защитой от пульсации класс 1 |
| нет | нет | нет | нет | нет |
| 330 г/мин, герметичный компрессор на 12 см ³ | 330 г/мин, герметичный компрессор на 12 см ³ | 330 г/мин, герметичный компрессор на 12 см ³ | 550 г/мин, герметичный компрессор на 21 см ³ | 330 г/мин, герметичный компрессор на 12 см ³ |
| 100 л/мин одноступенчатый | 100 л/мин двухступенчатый | 100 л/мин двухступенчатый | 146 л/мин двухступенчатый | 100 л/мин двухступенчатый |
| да | да | да | да | да |
| 10 кг | 12 кг | 20 кг | 35 кг | 2 x 12 кг |
| с алфавитно-цифровыми символами | с алфавитно-цифровыми символами | с алфавитно-цифровыми символами | с алфавитно-цифровыми символами | с алфавитно-цифровыми символами |
| 3 м, SAE J2196 | 3 м, SAE J2196 | 3 м, SAE J2196 | 3 м, SAE J2196 | 3 м, SAE J2196 |
| да | да | да | да | да |
| да | да | да | да | да |
| опционально | опционально | опционально | опционально | да |
| автоматически | автоматически | автоматически | автоматически | автоматически |
| автоматически | автоматически | автоматически | автоматически | автоматически |
| автоматически | автоматически | автоматически с электронным взвешиванием | автоматически с электронным взвешиванием | автоматически с электронным взвешиванием |
| автоматически (по таймеру) | автоматически (по таймеру) | автоматически с электронным взвешиванием | автоматически с электронным взвешиванием | автоматически с электронным взвешиванием |
| автоматически (по таймеру) | автоматически (по таймеру) | автоматически с электронным взвешиванием | автоматически с электронным взвешиванием | автоматически с электронным взвешиванием |
| автоматически с электронным взвешиванием | автоматически с электронным взвешиванием | автоматически с электронным взвешиванием | автоматически с электронным взвешиванием | автоматически с электронным взвешиванием |
| опционально | опционально | опционально | опционально | опционально |
| да | да | да | да | да |
| нет | нет | опционально | опционально | опционально |

ОБОРУДОВАНИЕ ДЛЯ ЭКСПРЕСС-ДИАГНОСТИКИ

КОМПЛЕКТ ДЛЯ ДИАГНОСТИКИ КОНДИЦИОНЕРОВ TEXA NANOSERVICE CLIMA

Компактный прибор, с помощью которого можно осуществлять диагностику кондиционеров с электронным управлением.



| № | Комплектация: | Кол. | D09012 | 55 180 руб. |
|---|---|------|--------|-------------|
| 1 | интерфейс NanoService с антенной для связи по блютузу | 1 | | |
| 2 | программное обеспечение Clima Service | 1 | | |
| 3 | руководство по эксплуатации | 1 | | |

Основные характеристики:

- считывание ошибок из памяти электронного блока управления кондиционером;
- считывание параметров из памяти электронного блока управления кондиционером

Совместимость с установками:

- KONFORT 760R
- KONFORT 760R BUS
- KONFORT 780R

УСТРОЙСТВО ДИАГНОСТИЧЕСКОЕ TEXA OBD LOG

OBD LOG — считывающее устройство, подключаемое к диагностическому разъему легковых автомобилей для записи параметров и ошибок по стандарту OBD II.



| № | Комплектация: | Кол. | D05914 | 5 100 руб. |
|---|----------------------------|------|--------|------------|
| 1 | интерфейс OBD Log | 1 | | |
| 2 | кабель USB | 1 | | |
| 3 | программное обеспечение | 1 | | |
| 4 | инструкция по эксплуатации | | | |

Основные характеристики:

- интерфейс автомобиля: разъем OBD;
- совместимость по EOBD: полная электрическая и механическая совместимость;
- интерфейсы: все протоколы в соответствии с J1850-41.6, J1850-10.4, ISO9141-2 K/L, CAN;
- время записи: 90 часов с 8 записываемыми параметрами и 5-секундным периодом записи;
- автономность батареи памяти: 18 месяцев без питания, более 20 лет при нормальных условиях использования;
- рабочая температура: -40°C / +85°C;
- размеры: 23×45, 5×28,2 мм;
- вес: 25 г

- интерфейс ПК: 1.0 USB;
- совместимость с ОС: Windows Vista, Windows XP SP2, Windows Server 2000 SP4;
- записываемые параметры: все параметры, определенные OBD-протоколом, включая скорость, обороты двигателя, температуру ОЖ, нагрузку двигателя, массу воздуха, температуру воздуха, давление во впускной головке, давление топлива и напряжение АКБ;
- фиксируемые ошибки: все, определенные OBD-протоколом (примерно 2 500)

ИНФОРМАЦИОННЫЕ МАТЕРИАЛЫ ЕВРОПАРТ Рус

СЪЁМНИКИ KUKKO

для подшипников, шестерен, зубчатых колес, гильз, поршневых колец, шаровых соединений, сайлентблоков, ступиц

Сделано в Германии в городе Ремшайд



СЪЁМНИК ШАРОВЫХ СОЕДИНЕНИЙ ГИДРАВЛИЧЕСКИЙ KUKKO / 128-G-6-N15

СЪЁМНИК ДЛЯ СТУПИЦ ОСЕЙ, ГРУЗОВЫХ АВТОМОБИЛЕЙ, АВТОВОЗОВ И ПРИЦЕПОВ KUKKO / 226-4/11

Гидравлический съёмник осей прицепов (SAF, BPW), грузовых автомобилей (DAF, Mercedes Benz, Iveco, Volvo, MAN, RVH) и автобусов (Setra, EVO Bus и др.).

Технические характеристики:

| | |
|------------------------|---------|
| переходник 1 | M18x1,5 |
| переходник 2 | M20x1,5 |
| переходник 3 | M22x1,5 |
| шайба 1 | 90 |
| внутренний диаметр, мм | 30 |
| шайба 2 | 110 |
| внутренний диаметр, мм | 30 |

44.411 руб.

ВАЖНЫЕ ХАРАКТЕРИСТИКИ АККУМУЛЯТОРОВ EUROPART

Номинальная ёмкость, Ач

Стандарт DIN EN 50342 определяет номинальную ёмкость как заряд, который аккумуляторная батарея способна отдать в течение 20 часов при температуре 25 °С до напряжения 10,5 V

Ток холодной прокрутки (ССА), А

Максимальный ток, который способен выдать батарея при низких температурах (-18 °С)

Типы соединения

Последовательное соединение – при таком соединении напряжение суммируется, ток не изменяется

Параллельное соединение – при таком соединении ёмкость и ток суммируются, напряжение не изменяется

МАСЛА И СМАЗКИ EUROPART

Прямая поставка с завода в Германии, производящего масла и смазки уже более 100 лет

МОТОРНЫЕ МАСЛА

СООБЩЕНИЕ

СООБЩЕНИЕ

АЭРОЗОЛЬНЫЕ МАТЕРИАЛЫ EUROPART ДЛЯ ПРОФЕССИОНАЛОВ

Нейтрализатор ржавчины, спрей

Смазка-спрей проникающая MULTI-7

Смазка-спрей, растворяющая ржавчину

ИНСТРУМЕНТЫ ИЗ ГЕРМАНИИ

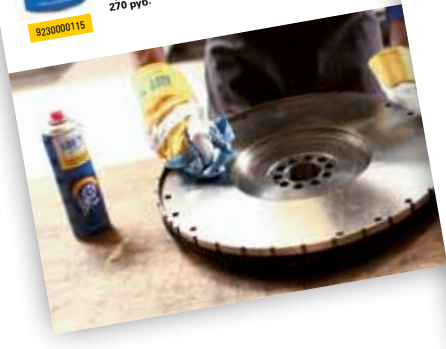
1 год гарантии

1 год гарантии

1 год гарантии

1 год гарантии

каталоги ЕВРОПАРТ Рус можно скачать по ссылке



ИНСТРУМЕНТЫ ИЗ ГЕРМАНИИ

НАБОР ШАРНИРНО-ГУБЦЕВОГО ИНСТРУМЕНТА

ПРЕСТАВЛЯЮЩИЙ КОМПЛЕКТ

НАБОР СЪЁМНИКОВ СТОПНЫХ КОПЕЦ

НАБОР ИНСТРУМЕНТА ДЛЯ РАБОТЫ С ПОВЕРЖАЮЩИМИ РАЗЪЕМАМИ НА ГРУЗОВЫХ АВТОМОБИЛЯХ

НАБОР НАПЛИВНИКОВ

ПРИСОЕДИНЕНИЕ РУЧНОЙ ЗАПОРНОЙ ГОЛОВКИ СПОСОБНОЙ ГОЛОВКИ

ЗАКЛЕПЧИК РУЧНОЙ УНИВЕРСАЛЬНЫЙ

ФИЛИАЛЫ ЕВРОПАРТ Рус



Москва

г. Котельники
(Московская область)
Дзержинское шоссе, 4/2
+7 495 500 3585

Москва

Михайловская Слобода
(Московская область),
Раменский район
ул. Старорязанская, 16
+7 495 234 6873
+7 495 500 3585 доб. 1505

Москва

МКАД 32 км
(Московская область)
Ленинский район, ТК ТРАКТ 32
+7 495 721 8631
+7 495 500 3585 доб. 1701

Санкт-Петербург

проспект Девятого Января, 57
+7 812 336 2567
+7 495 500 3585 доб. 5101

Санкт-Петербург

д. Федоровское
(Ленинградская область)
Тосненский район,
ул. Шоссейная, 2Г
+7 812 309 1533
+7 495 500 3585 доб. 5101

Барнаул

ул. Сельскохозяйственная, 4Е
+7 3852 50 1812
+7 495 500 3585 доб. 6300

Брянск

село Супонево
2-й Арсенальный переулок, 39
+7 4832 92 2838
+7 495 500 3585 доб. 4100

Брянск

Московский проспект, 97А
+7 4832 63 9508
+7 495 500 3585 доб. 4100

Владимир

Московское шоссе, 6А
+7 961 258 2859
+7 495 500 3585 доб. 3600

Воронеж

с. Новая Усмань
(Воронежская область)
ул. Ростовская, 2
+7 473 233 1767
+7 495 500 3585 доб. 4300

Екатеринбург

ул. Барвинка, 14
+7 343 385 1080
+7 495 500 3585 доб. 2200

Иркутск

ул. 1-я Московская, 1А
+7 3952 50 0541
+7 495 500 3585 доб. 4500

Казань

жилой массив Щербаково
ул. Осиновая, 12
+7 843 562 0240
+7 495 500 3585 доб. 2500

Красноярск

Северное шоссе, 17Ж
+7 391 204 0028
+7 495 500 3585 доб. 6500

Краснодар

ул. Криничная, 173
+7 861 200 2738
+7 495 500 3585 доб. 9500

Минеральные Воды

ул. Советская, 43А
+7 495 500 3585 доб. 9300

Нижний Новгород

ул. Ларина, 13
+7 831 463 3472
+7 495 500 3585 доб. 3101

Нижний Новгород

ул. Федосеенко, 41
+7 831 215 5054
+7 495 500 3585 доб. 3101

Новосибирск

ул. Малыгина, 11/2
+7 383 363 3213
+7 495 500 3585 доб. 6100

Новокузнецк

ул. Трамвайная, 4
+7 3843 20 9779
+7 495 500 3585 доб. 6200

Омск

ул. 2-я Солнечная, 46Б
+7 3812 92 5043
+7 495 500 3585 доб. 7500

Ростов-на-Дону

г. Аксай (Ростовская область)
Аксайский проспект, 28
+7 863 206 1690
+7 495 500 3585 доб. 9200

Самара

ул. Литвинова, 302Б
+7 846 993 6468
+7 495 500 3585 доб. 9100

Саратов

Вольский тракт, 4А
+7 8452 69 4269
+7 495 500 3585 доб. 4600

Смоленск

ул. Кашена, 14Б
+7 4812 27 1953
+7 495 500 3585 доб. 5500

Сургут

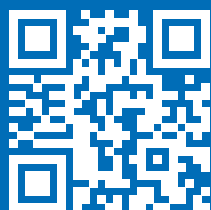
Нефтеюганское шоссе, 11
сооружение 2
+7 3462 55 5385
+7 495 500 3585 доб. 9600

Тюмень

ул. Авторемонтная, 31А
строение 12
+7 3452 56 5718
+7 495 500 3585 доб. 7100

Хабаровск

ул. Шевчука, 22В
+7 4212 40 8331
+7 495 500 3585 доб. 4401



+7 495 500-3585
europart.ru

